

ACCÈS AU BÂTIMENT PAR AVE. DR. PENFIELD
AU 3E ÉTAGE, QUAI DE CHARGEMENT ET POUR
LIVRAISON DE MATÉRIEL. L'AUTORISATION D'ACCÈS
DOIT ÊTRE DEMANDÉE ET COORDONNÉE À
L'AVANCE.

ACCÈS AU BÂTIMENT PAR AVE. DR. PENFIELD
AU 3E ÉTAGE - NON PERMIS

ZONE DES TRAVAUX PRINCIPAUX (3ème ÉTAGE)

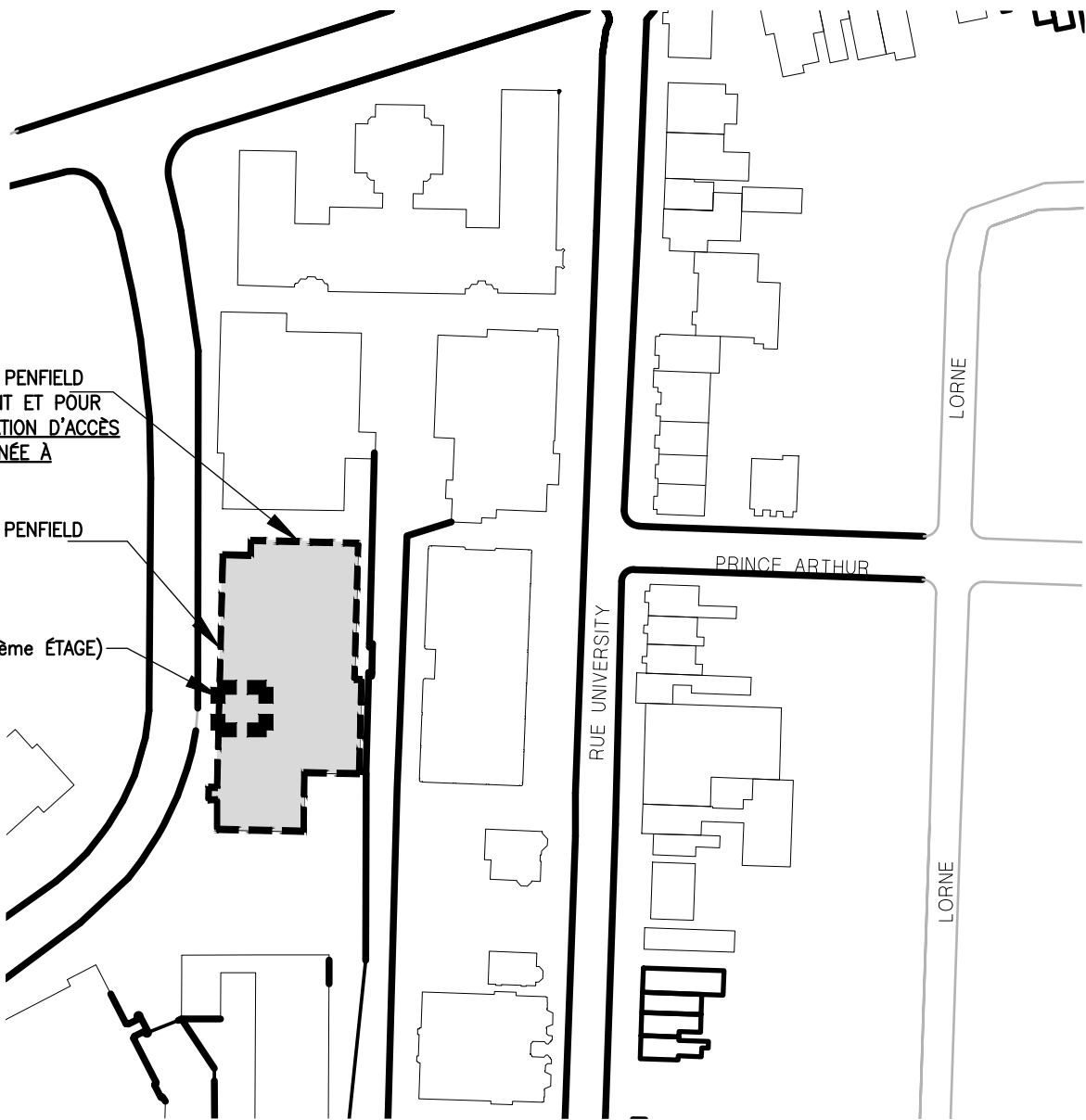


ILLUSTRATION ARTISTIQUE
SANS VALEUR CONTRACTUELLE

PROPRIÉTAIRE :



INGÉNIEUR :



CONSULTANT :



20-081 JELF OUZILLEAU LAB #3050
PAVILLON WONG (#229)



No. PROJET MCGILL : **20-081**

No. PROJET PMA: **2662-031-000**

ÉMIS POUR : **POUR APPEL D'OFFRES**

DATE : **2025-10-24**

CE PLAN NE DOIT PAS ÊTRE UTILISÉ À DES
FINS DE CONSTRUCTION OU
D'INSTALLATION.

LISTE DE DESSINS D'ÉLECTRICITÉ		
PAGE	NUMÉRO	TITRE DE DESSIN
E001	229-EX-M-0001	PAGE FRONTISPICE
E002	229-EX-M-LG01	LÉGENDE
E003	229-EX-M-LG02	LÉGENDE (SUITE)
E004	229-EX-D-DE01	DISTRIBUTION ÉLECTRIQUE PARTIELLE - SOUS-SOL AU 3e ÉTAGE - DÉMOLITION
E005	229-EX-M-DE01	DISTRIBUTION ÉLECTRIQUE PARTIELLE - SOUS-SOL AU 3e ÉTAGE - MODIFIÉ
E006	229-ES-D-0301	SERVICES - 3e ÉTAGE - DÉMOLITION
E007	229-ES-M-0301	SERVICES - 3e ÉTAGE - MODIFIÉ
E008	229-EC-M-0201	CHEMINEMENT DES ARTÈRES - 2e ÉTAGE - MODIFIÉ
E009	229-EC-M-0301	CHEMINEMENT DES ARTÈRES - 3e ÉTAGE - MODIFIÉ
E010	229-EX-M-DT01	DÉTAILS ET ÉLÉVATIONS
E011	229-EX-M-PD01	PANNEAUX DE DISTRIBUTION
E012	229-EX-M-PD02	PANNEAUX DE DISTRIBUTION (SUITE)

PRISES DE COURANT

	DOUBLE 15A, 125V, CONFIGURATION 5-15R	450 C/L DU PLANCHER
	DOUBLE 15A, 125V, CONFIGURATION 5-15R	1200 C/L DU PLANCHER
	DOUBLE 15A, 125V, CONFIGURATION 5-15R C/A DISJONCTEUR DE DÉTECTION DE FUIE À LA TERRE	1200 C/L DU PLANCHER
	SIMPLE 15A, 250V, CONFIGURATION L6-15P	450 C/L DU PLANCHER

NOTE

POUR LES PRISES COMPTOIR, TABLE OU TOUT AGENCEMENT DE MOBILIER, COORDONNER LES HAUTEURS ET EMPLACEMENTS FINAUX AU CHANTIER AVEC LES DESSINS D'ARCHITECTURE.

TÉLÉCOMMUNICATIONS

	SORTIE POUR TÉLÉCOMMUNICATION	1200 C/L DU PLANCHER
--	-------------------------------	----------------------

DISTRIBUTION

	BOÎTE DE TIRAGE OU JONCTION	
	INTERRUPTEUR DE SÛRETÉ JUSQU'À 240V	1350 C/L DU PLANCHER
	INTERRUPTEUR DE SÛRETÉ DE PLUS DE 240V	1350 C/L DU PLANCHER
	PANNEAU DE DISTRIBUTION JUSQU'À 240V EN SAILLIE	VOIR DESSIN(S)
	PANNEAU DE DISTRIBUTION DE PLUS DE 240V EN SAILLIE	VOIR DESSIN(S)
	MOTEUR TRIPHASÉ X = FORCE DU MOTEUR	
	ENTRAÎNEMENT À FRÉQUENCE VARIABLE C/A AVEC FILTRE	VOIR DESSIN(S)

DISTRIBUTION - DIAGRAMME

	DISJONCTEUR
	PANNEAU DE DISTRIBUTION
	PANNEAU DE DISTRIBUTION (ÉCLAIRAGE/SERVICES)
	INTERRUPTEUR DE SÛRETÉ
	MOTEUR TRIPHASÉ X = FORCE DU MOTEUR
	DMC = DÉMARREUR MAGNÉTIQUE COMBINÉ
	EFV = ENTRAÎNEMENT À FRÉQUENCE VARIABLE
	MAG = DÉMARREUR MAGNÉTIQUE
	DEM = DÉMARREUR MANUEL
	XX HP = FORCE DU MOTEUR

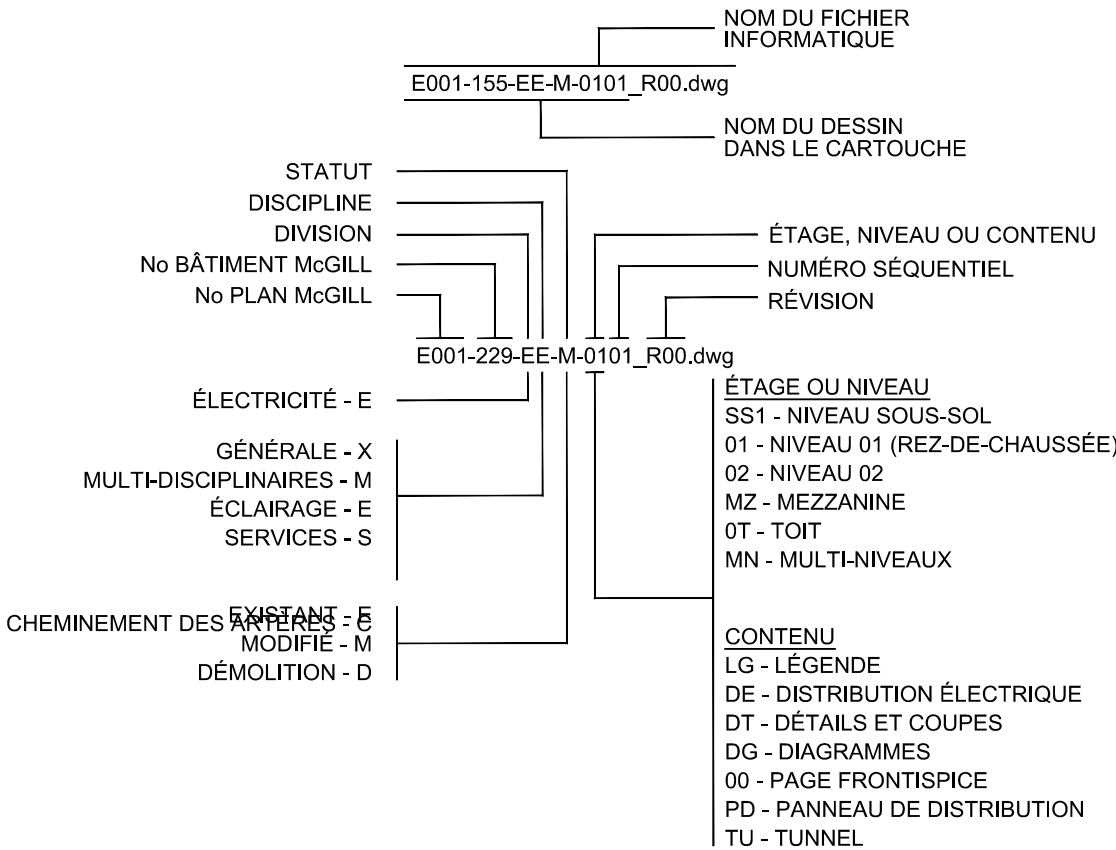
CANALISATIONS

	CONDUIT EN SAILLIE OU DISSIMULÉ (MUR OU PLAFOND)
	CANIVEAU DE CÂBLAGE

IDENTIFICATIONS ET RÉFÉRENCES

	ÉLÉVATION «A» SUR LE DESSIN EX-M-LG01
	DÉTAIL «1» SUR LE DESSIN MÊME
	RÉFÉRENCE DE PHOTO
	RÉVISION NO 1
	IDENTIFICATION NO 1
	NUMÉRO DU CÂBLE
	IDENTIFICATION D'ÉQUIPEMENT

CODIFICATIONS DES DESSINS



NOTES GÉNÉRALES

	ÉQUIPEMENT EXISTANT (SUR PLAN DÉMOLITION ET MODIFIÉ)
	ÉQUIPEMENT À DÉMENTELER (SUR PLAN DÉMOLITION)
	ÉQUIPEMENT EXISTANT À RELOCALISER (SUR PLAN DÉMOLITION)
	ÉQUIPEMENT EXISTANT RELOCALISÉ (SUR PLAN MODIFIÉ)
	ÉQUIPEMENT MODIFIÉ OU NOUVEAU (SUR PLAN ET MODIFIÉ)

ABRÉVIATIONS

EAC = EXISTANT À CONSERVER	EH = EN HAUT
EAM = EXISTANT À MODIFIER	EM = EXISTANT MODIFIÉ
EB = EN BAS	F = FUSIBLE
EC = EXISTANT CONSERVÉ	N = NOUVEAU
ER = EXISTANT RELOCALISÉ	60A/F.50A = INTERRUPTEUR 60A C/A FUSIBLE 50A

Propriétaire :

Architecte :

Ingénieur :

Consultant :

McGill

PAGEAU MOREL

www.pageaumorel.com

Montréal

2025-10-24

POINCARÉ

INGÉNIERIE

5570 AVENUE CASGRAIN, BUREAU 201

MONTREAL (QUEBEC) H2T 1X9

514 312 6942

No	Revision	Date	Par
O	ÉMIS POUR APPEL D'OFFRES	2025-10-24	MPE
B	ÉMIS POUR COMMENTAIRES 90%	2025-08-04	MPE
A	ÉMIS POUR COMMENTAIRES 50%	2025-06-27	MPE

Bâtiment :

20-081 JELF OUZILLEAU LAB #3050

PAVILLON WONG (#229) - 3610 RUE

UNIVERSITY, MONTREAL - QC H3A 0C5

Projet :

JELF FÉVRIER 2022 - CFI OUZILLEAU

Titre du dessin :

LÉGENDE

No. Projet	No. Projet	Date de début projet	Échelle
20-081	2662-031-000	2025-10-24	AUCUNE

Compé	Designé
MARC-ANDRÉ PERREULT, ing.	MATHIEU QUEVILLON

Vérifié	Approuvé
MAGALI TREMBLAY, ing.	MARC-ANDRÉ PERREULT, ing.

No. Dessin :

E002-229-EX-M-LG01

CE PLAN NE DOIT PAS ÊTRE UTILISÉ À DES FINS DE CONSTRUCTION OU D'INSTALLATION.

[illegible]

- 1- SE RÉFÉRER À LA SECTION 26 05 53 DU DEVIS D'ÉLECTRICITÉ ET À L'EXEMPLE DE CODIFICATION DES ÉQUIPEMENTS.
- 2- LA NUMÉROTATION RECOMMENCE À 1 LORSQUE L'ON CHANGE DE BÂTIMENT.

IDENTIFICATION SELON LES STANDARDS McGILL:

ET 001(100)-1A12

NOM ABRÉGÉ

IDENTIFIANT DE CIRCUIT LETTRE OU

EXEMPLE:

NOM COMPLET DU PANNEAU: 101-PEU-001(100)-1A

NOM ABRÉGÉ: 001(100)-1A

IDENTIFICATION LORSQUE LA NOMENCLATURE DU PANNEAU N'EST PAS SELON LES STANDARDS McGILL:

\$ ET 12(LP1-4)

NUMÉRO DE PANNEAU SOURCE

NUMÉRO DE CIRCUIT

PN01-22
DIMINUTIF DU PANNEAU DISTRIBUTION ———— CIRCUIT ÉLECTRIQUE «22»

159-PDPUG-SS1(VB16)-1

- NUMÉRO DU BÂTIMENT
MONTREAL NEUROLOGICAL INSTITUTE -159
- SÉQUENCE DE L'ÉQUIPEMENT DANS CETTE DISTRIBUTION
- NUMÉRO DU LOCAL
- ÉTAGE
SS1 - SOUS-SOL 1
SOL (EXTÉRIEUR)
01 - NIVEAU 01
...
T - TOIT
- SANS SUFFIXE: SUR ALIMENTATION NORMALE
U: AJOUTER LE SUFFIXE U LORSQUE SUR L'URGENCE
UG: AJOUTER LE SUFFIXE UG LORSQUE RACCORDÉ DIRECTEMENT SUR LA GÉNÉRATRICE
- IDENTIFICATION DE L'ÉQUIPEMENT
 - UNITÉ DE COMMUTATION SF6 - AI
 - ALIMENTATION STATIQUE SANS COUPURE (UPS) - ASSC
 - BARRE DE DISTRIBUTION (BARRE BLINDÉ) - BD
 - BOÎTE JONCTION - BJ
 - BOÎTE TIRAGE - BT
 - CENTRE DISTRIBUTION PRINCIPAL DU BÂTIMENT - CDP
 - CONDUCTEURS ET CÂBLES - C
 - BANQUE DE CONDENSATEUR - CON
 - CENTRE DE CONTRÔLE DE MOTEUR - CCM
 - DISJONCTEUR - D
 - DÉMARREUR MANUEL - DMAN
 - DÉMARREUR MAGNÉTIQUE - DMAG
 - DISJONCTEUR PRINCIPAL - DP
 - ENTRAÎNEMENT À FRÉQUENCE VARIABLE - EFV
 - FILTRE ACTIF - FIL
 - GROUPE ÉLECTROGÈNE - GEN
 - INTERRUPTEUR (AVEC FUSIBLES) - I
 - INTERRUPTEUR DISOLEMENT (SANS FUSIBLE) - II
 - INTERRUPTEUR PRINCIPAL - IP
 - INTERRUPTEUR DE LIEN - IL
 - INTERRUPTEUR TRANSFERT AUTOMATIQUE - ITA
 - INTERRUPTEUR TRANSFERT MANUEL - ITM
 - MESURAGE CLIENT - MECL
 - MOTEUR - M
 - PANNEAU DE CONTRÔLE - PC
 - PANNEAU ÉLECTRIQUE/ÉCLAIRAGE/SERVICE - PE
 - PANNEAU DISTRIBUTION PRINCIPAL - PDP
 - PANNEAU DISTRIBUTION - PD
 - PANNEAU À RELAIS - PR
 - RÉPARTITEUR - R
 - TRANSFORMATEUR - T
 - VENTILO CONVECTEUR - VC

CODIFICATION POUR PANNEAU ÉLECTRIQUE/ÉCLAIRAGE/SERVICE

LIEN ENTRE LES IDENTIFIANTS LETTRES ET CHIFFRES
DES CIRCUITS DE PANNEAUX ÉLECTRIQUES

A	1
B	2
C	3
-	-
-	-
AA	27
AB	28

-	-
AZ	52
BA	53
-	-
-	-
CF	84

LIEN ENTRE LES IDENTIFIANTS LETTRES ET CHIFFRES DES CIRCUITS DE PANNEAUX ÉLECTRIQUES

A	1
B	2
C	3
-	-
-	-
AA	27
AB	28

-	-
-	-
-	-
AZ	52
BA	53
-	-
-	-
CF	84

 **McGill** | Facilities Management
and Ancillary Services
Design Services

Gestion des installations
et services auxiliaires
Services de conception

**PAGEAU
MOREL**
www.pageaumorel.com
Montréal


 INGENIEUR
 Marc-André Perreault
 6025605
 2025-10-24

POINCARÉ
INGÉNIERIE

5570 AVENUE CASGRAIN, BUREAU 20
MONTREAL (QUEBEC) H2T 1X9
514 312 6942

O	ÉMIS POUR APPEL D'OFFRES	2025-10-24	MPE
B	ÉMIS POUR COMMENTAIRES 90%	2025-08-04	MPE
A	ÉMIS POUR COMMENTAIRES 50%	2025-06-27	MPE
No	Description	Date	Pur

20-081 JELF OUZILLEAU LAB #3050
PAVILLON WONG (#229) - 3610 RUE
UNIVERSITY, MONTREAL - QC H3A 0C5

JELF FÉVRIER 2022 – CFI OUZILLEAU

LÉGENDE (SUITE)

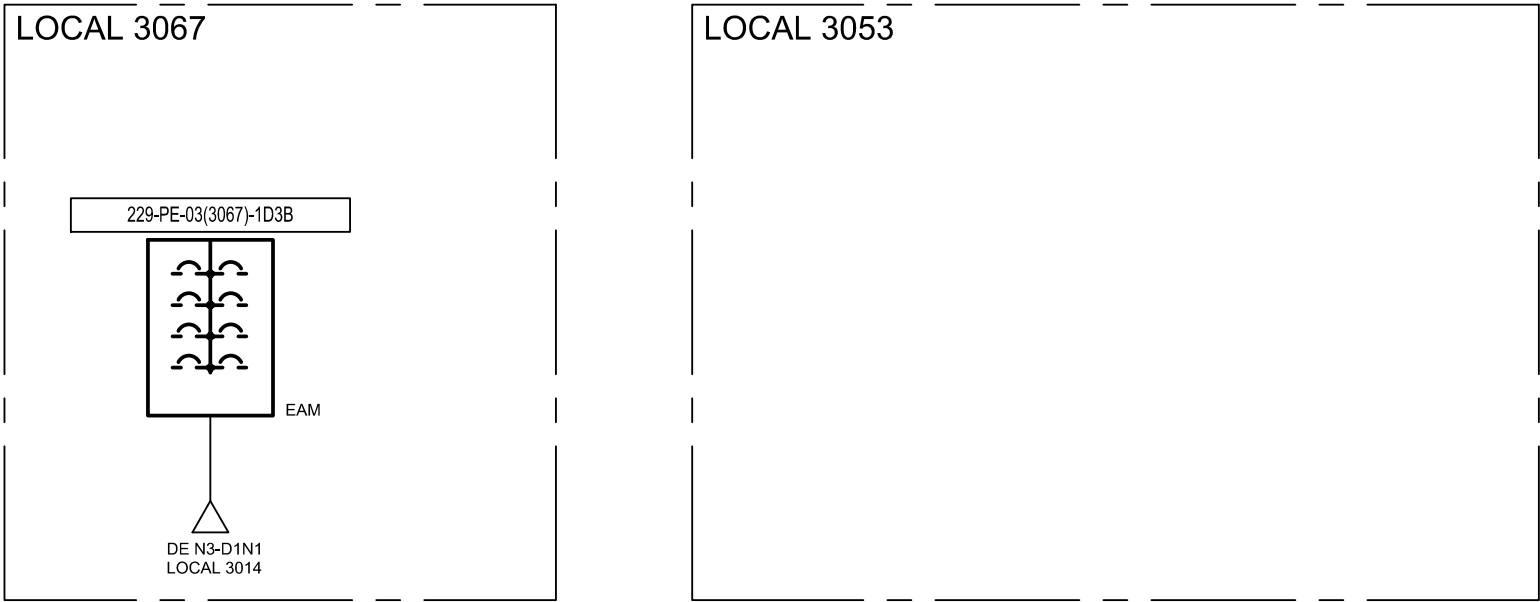
No. Projet Interim	No. Projet FPA	Date de début projet	Exécution
20-081	2662-031-000	2025-10-24	AUCUNE
Concept	Description		
MARC-ANDRÉ PERREAULT, ing.	MATHIEU QUEVILLON		
Vérifier	Approuver		
MAGALI TREMBLAY, ing.	MARC-ANDRÉ PERREAULT, ing.		
No. Dossier	E003-229-EX-M-LG02		

CE PLAN NE DOIT PAS ÊTRE UTILISÉ À DES
FINS DE CONSTRUCTION OU
D'INSTALLATION.

v:\site - 10/24/2025 9:51 - H:\2662\031000\E004-229-EX-D-DE01_F00.dwg

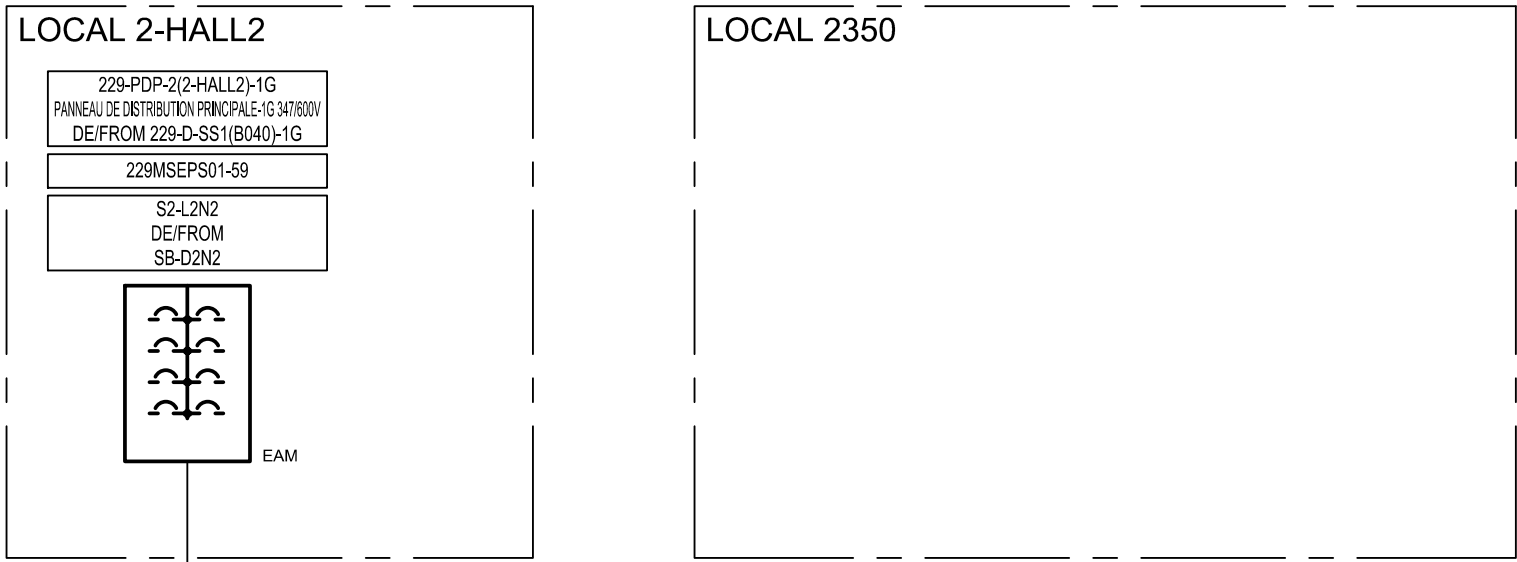
4e ÉTAGE

4e ÉTAGE



3e ÉTAGE

3e ÉTAGE

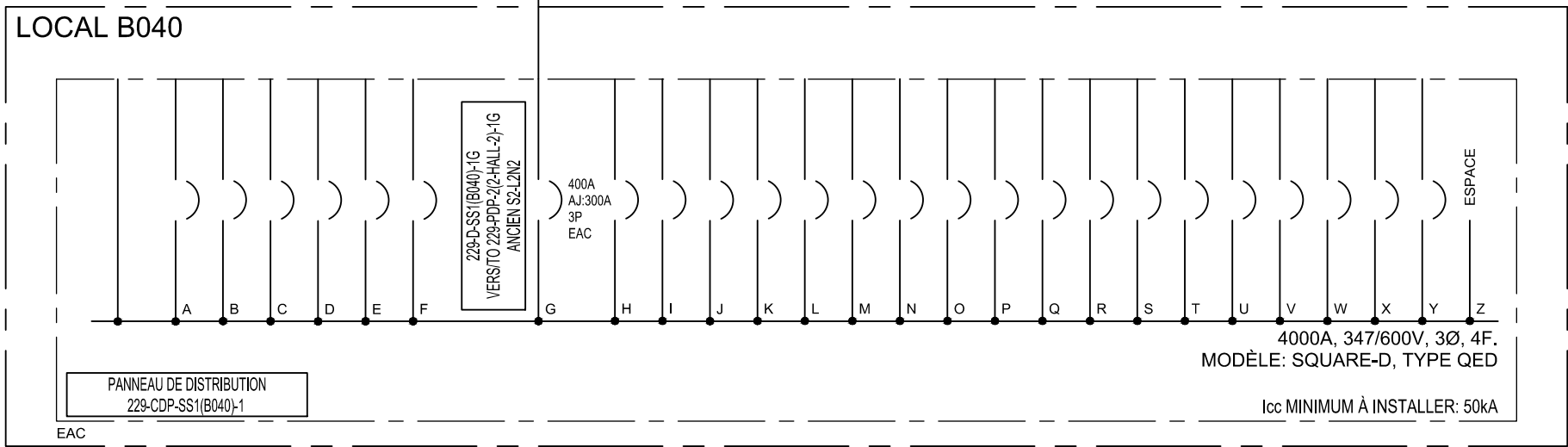


2e ÉTAGE

2e ÉTAGE

0 et 1er ÉTAGE

0 et 1er ÉTAGE



SOUS-SOL

SOUS-SOL

CE PLAN NE DOIT PAS ÊTRE UTILISÉ À DES FINS DE CONSTRUCTION OU D'INSTALLATION.

CE PLAN EST ÉMIS POUR FINS DE DÉMOLITION. IL CONSTITUE UN INVENTAIRE DES INSTALLATIONS PRINCIPALES EXISTANTES, GÉNÉRALEMENT VÉRIFIÉES EN RAPPORT AVEC LES MODIFICATIONS MONTRÉES SUR LA VERSION "MODIFIÉ" DE CE PLAN ET DONT LES CONDITIONS RÉELLES DOIVENT ÊTRE CONSTATÉES SUR PLACE PAR L'ENTREPRENEUR.

DÉMOLITION

Propriétaire :



Architecte :



Ingenieur :



Sceau :



Consultant :



5570 AVENUE CASGRAIN, BUREAU 201
MONTREAL (QUEBEC) H2T 1X9
514 312 6942

No	Version	Date	Per
O	ÉMIS POUR APPEL D'OFFRES	2025-10-24	MPE
B	ÉMIS POUR COMMENTAIRES 90%	2025-08-04	MPE
A	ÉMIS POUR COMMENTAIRES 50%	2025-06-27	MPE
No	Version	Date	Per

Bâtiment :

20-081 JELF OUZILLEAU LAB #3050
PAVILLON WONG (#229) - 3610 RUE
UNIVERSITY, MONTREAL - QC H3A 0C5

Projet :

JELF FÉVRIER 2022 - CFI OUZILLEAU

Titre du dessin :

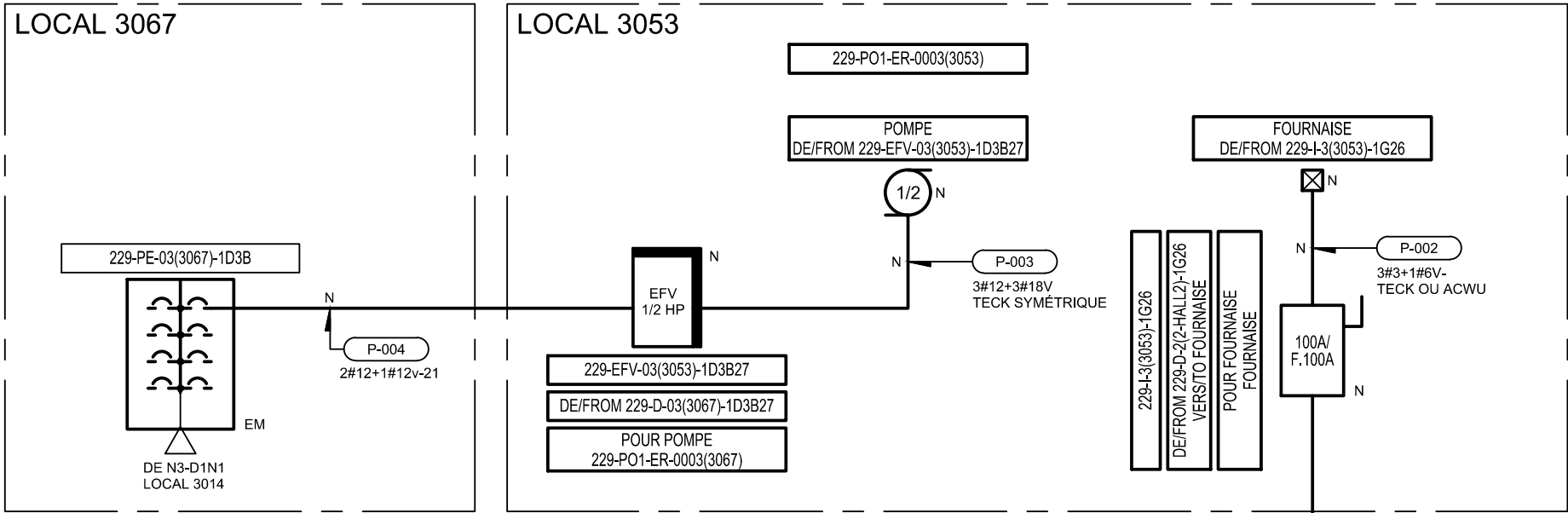
DISTRIBUTION ÉLECTRIQUE PARTIELLE
SOUS-SOL AU 3e ÉTAGE

No. Projet Utilité	No. Projet Pâte	Date de début projet	Echelle
20-081	2662-031-000	2025-10-24	AUCUNE
Conçu	Dessiné	Approuvé	
MARC-ANDRÉ PERREULT, ing.	MATHIEU QUEVILLON	MARC-ANDRÉ PERREULT, ing.	
Vérifié	Approuvé		
MAGALI TREMBLAY, ing.	MARC-ANDRÉ PERREULT, ing.		
No. Dessin	E004-229-EX-D-DE01		

vfssette - 10/24/2025 10:29 - H:\2662\031000\E005-229-EX-M-DE01_R00.dwg

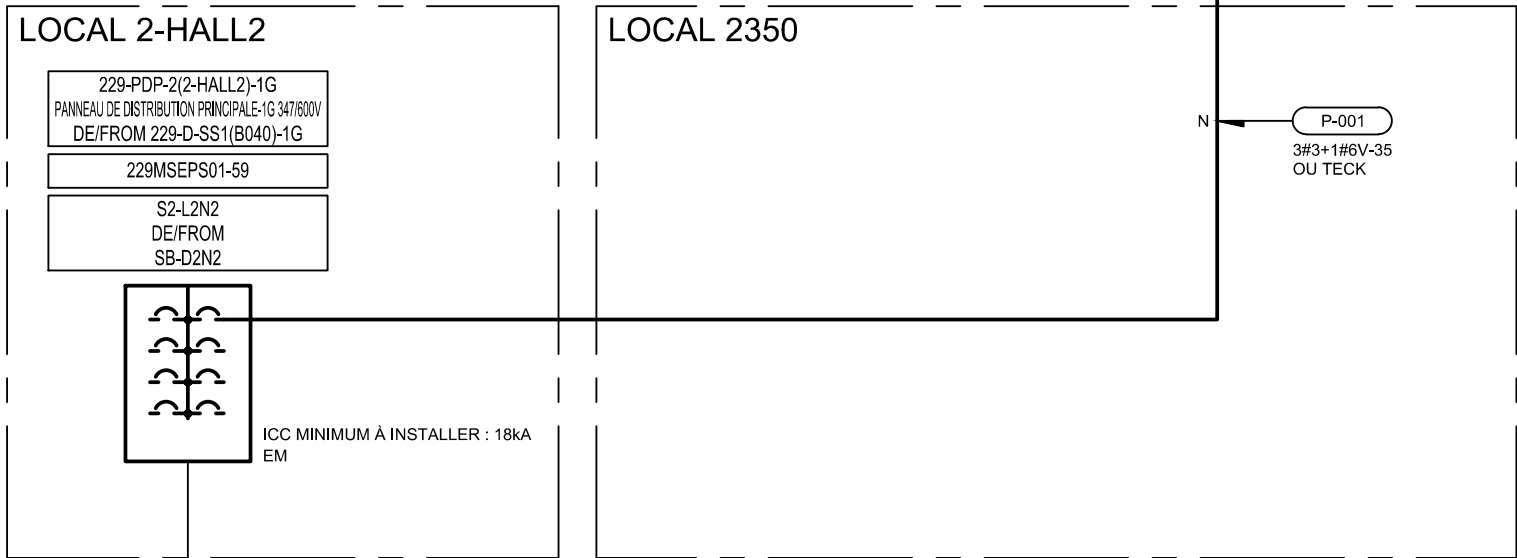
4e ÉTAGE

4e ÉTAGE



3e ÉTAGE

3e ÉTAGE

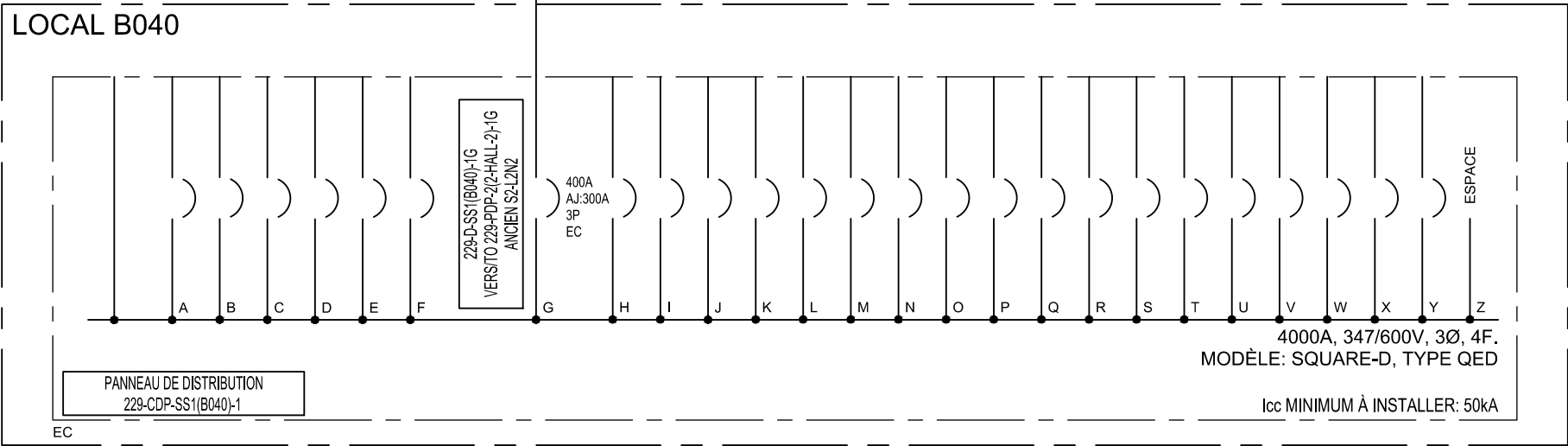


2e ÉTAGE

2e ÉTAGE

0 et 1er ÉTAGE

0 et 1er ÉTAGE



SOUS-SOL

SOUS-SOL

NOTE(S) SPÉCIFIQUE(S):

- A- SE RÉFÉRER À LA SECTION 26 05 53 DU DEVIS D'ÉLECTRICITÉ ET À L'EXEMPLE DE CODIFICATION DES ÉQUIPEMENTS POUR L'IDENTIFICATION.
- B- LES PLAQUES LAMICOÏDES DOIVENT ÊTRE FOURNIES ET INSTALLÉES TEL QU'INDIQUÉ EN PLAN POUR TOUS LES ÉQUIPEMENTS. POUR LES ÉQUIPEMENTS EXISTANT (EC), CONSERVER LES IDENTIFICATIONS DE TYPE «P-TOUCH». POUR LES ÉQUIPEMENTS EXISTANTS MODIFIÉS (EM), RETIRER LES PLAQUES LAMICOÏDES EXISTANTES ET INSTALLER LES NOUVELLES PLAQUES.

Propriétaire :



Architecte :



Ingénieur :



Sceau :



Consultant :



5570 AVENUE CASGRAIN, BUREAU 201
MONTREAL (QUÉBEC) H2T 1X9
514 312 6942

No	Déssin	Date	Per
O	ÉMIS POUR APPEL D'OFFRES	2025-10-24	MPE
B	ÉMIS POUR COMMENTAIRES 90%	2025-08-04	MPE
A	ÉMIS POUR COMMENTAIRES 50%	2025-06-27	MPE
No	Déssin	Date	Per

Bâtiment :

20-081 JELF OUZILLEAU LAB #3050
PAVILLON WONG (#229) - 3610 RUE
UNIVERSITY, MONTREAL - QC H3A 0C5

Projet :

JELF FÉVRIER 2022 - CFI OUZILLEAU

Titre du dessin :

DISTRIBUTION ÉLECTRIQUE PARTIELLE
SOUS-SOL AU 3e ÉTAGE

No. Projet Utilité	No. Projet Plan	Date de début projet	Échelle
20-081	2662-031-000	2025-10-24	AUCUNE
Compé	MARC-ANDRÉ PERREULT, ing.	Dessiné	MATHIEU QUEVILLON
Vérifié	MACALI TREMBLAY, ing.	Approuvé	MARC-ANDRÉ PERREULT, ing.
No. Dessin	E005-229-EX-M-DE01		

CE PLAN NE DOIT PAS ÊTRE UTILISÉ À DES
FINS DE CONSTRUCTION OU
D'INSTALLATION.

MODIFIÉ

A- PRÉVENIR MCGILL AVANT LES TRAVAUX DE DÉMOLITION. MCGILL VA DÉMANTELER LE CÂBLAGE DE LA PRISES RÉSEAUX AVANT LES TRAVAUX DE DÉMOLITION.

1 CANIVEAU HORIZONTAL.

 \angle 

 **McGill** | Facilities Management and Ancillary Services
Design Services

Gestion des installations et services auxiliaires
Services de conception

**PAGEAU
MOREL**
www.pageaumorel.com
Montréal



POINCARÉ
INGÉNIERIE

5570 AVENUE CASGRAIN, BUREAU 201
MONTREAL (QUEBEC) H2T 1X9
514 312 6942

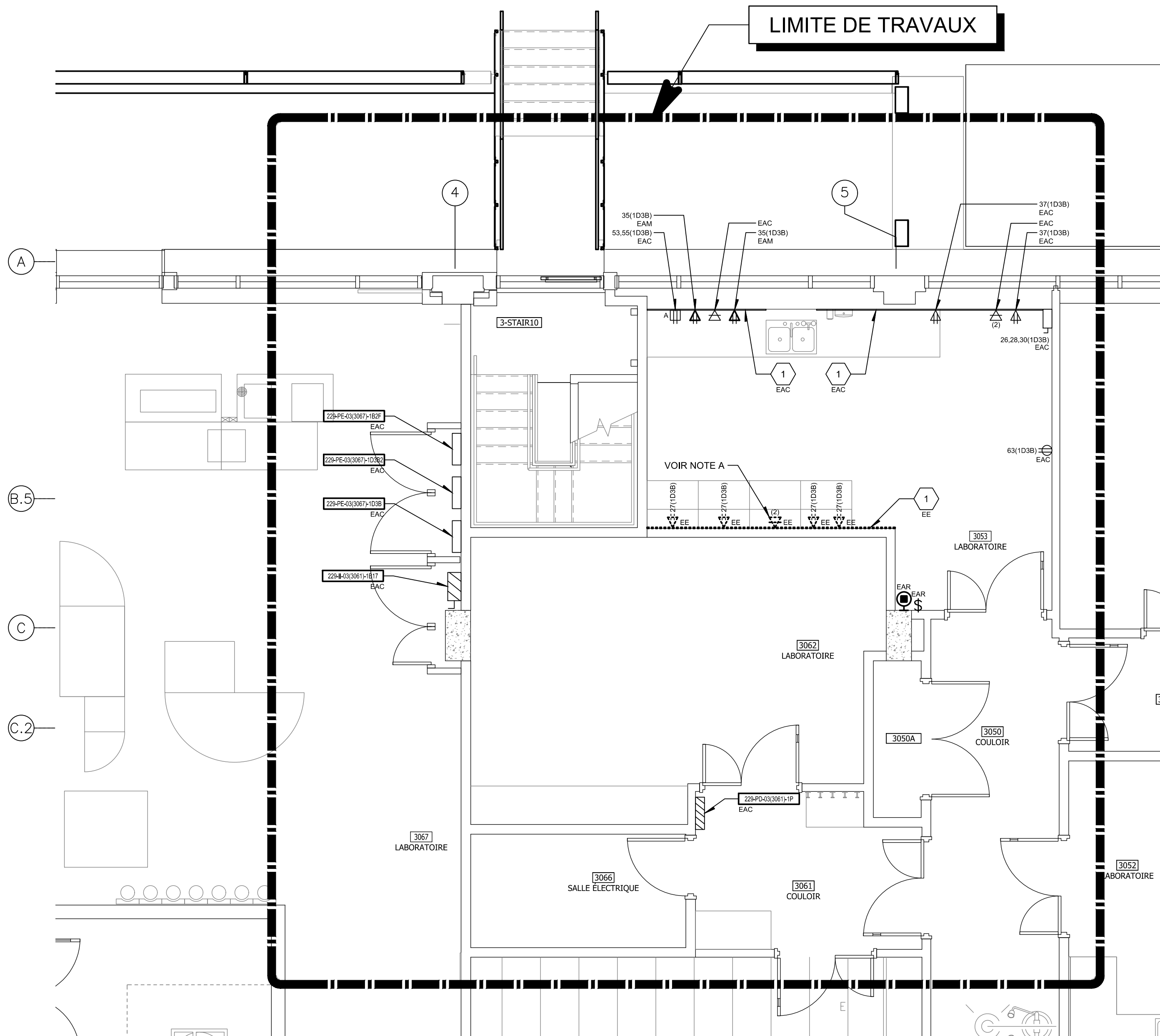
O	ÉMIS POUR APPEL D'OFFRES	2025-10-24	MFE
B	ÉMIS POUR COMMENTAIRES 90%	2025-08-04	MFE
A	ÉMIS POUR COMMENTAIRES 50%	2025-06-27	MFE
No	Question	Date	Par

20-081 JELF OUZILLEAU LAB #3050
PAVILLON WONG (#229) - 3610 RUE
UNIVERSITY, MONTREAL - QC H3A 0C5

JELF FÉVRIER 2022 – CFI OUZILLEAU

SERVICES
3^e ÉTAGE

No. Projet Initial : 20-081	No. Projet Final : 2662-031-000	Date de début projet : 2025-10-24	Exécuteur : 1:50
Compagnie : MARC-ANDRÉ PERREAULT, ing.	Désignation : MATHEU QUEVILLON		
Vérificateur : MAGALI TREMBLAY, ing.	Approuvé : MARC-ANDRÉ PERREAULT, ing.		
No. Dossier : E006-229-ES-D-0301			



CE PLAN EST ÉMIS POUR FINS DE DÉMOLITION. IL CONSTITUE UN INVENTAIRE DES INSTALLATIONS PRINCIPALES EXISTANTES, GÉNÉRALEMENT VÉRIFIÉES EN RAPPORT AVEC LES MODIFICATIONS MONTRÉES SUR LA VERSION "MODIFIÉ" DE CE PLAN ET DONT LES CONDITIONS RÉELLES DOIVENT ÊTRE CONSTATÉES SUR PLACE PAR L'ENTREPRENEUR.

DÉMOLITION

- 1 CANIVEAU DE CÂBLAGE HORIZONTAL.
- 2 PASSERELLE CAILLEBOTIS POUR PASSAGE DES SERVICES.
- 3 POINT DE RACCORDEMENT DE LA FOURNAISE PAR LE DESSOUS.



 McGill | Facilities Management
and Ancillary Services
Design Services

Gestion des installations
et services auxiliaires
Services de conception

**PAGEAU
MOREL**
www.pageaumorel.com
Montréal



POINCARÉ
INGÉNIERIE

5570 AVENUE CASGRAIN, BUREAU 201
MONTRÉAL (QUÉBEC) H2T 1X9
514 312 6942

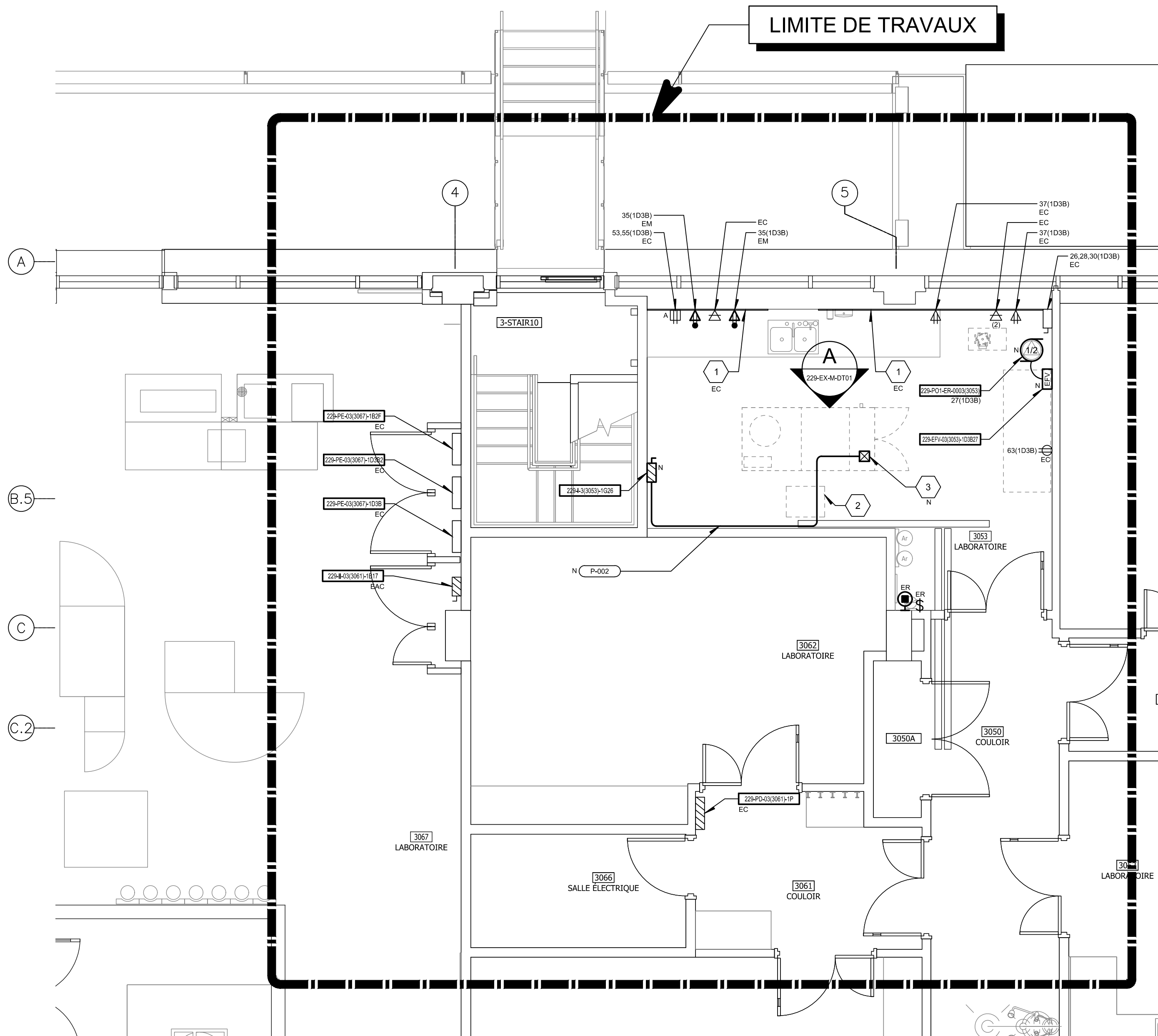
O	ÉMIS POUR APPEL D'OFFRES	2025-10-24	MFE
B	ÉMIS POUR COMMENTAIRES 90%	2025-08-04	MFE
A	ÉMIS POUR COMMENTAIRES 50%	2025-06-27	MFE
No	Description	Date	Pur

20-081 JELF OUZILLEAU LAB #3050
PAVILLON WONG (#229) - 3610 RUE
UNIVERSITY, MONTREAL - QC H3A 0C5

JELF FÉVRIER 2022 – CFI OUZILLEAU

SERVICES
3^e ÉTAGE

No. Projet Initial:	No. Projet Final:	Date de début projet:	Heures:
20-081	2662-031-000	2025-10-24	1:50
Compagnon:	Destinataire:		
MARC-ANDRÉ PERREAULT, ing.	MATHIEU QUEVILLON		
Vérificateur:	Approuvé:		
MAGALI TREMBLAY, ing.	MARC-ANDRÉ PERREAULT, ing.		
No. Dossier:	E007-229-ES-M-0301		



**CE PLAN NE DOIT PAS ÊTRE UTILISÉ À DES
FINS DE CONSTRUCTION OU
D'INSTALLATION.**

MODIFIÉ

NOTE(S) SPÉCIFIQUE(S):
A- OUVERTURE DU MUR PAR ARCHITECTURE POUR LE
RACCORDEMENT DE LA NOUVELLE ARTÈRE DANS LE PANNEAU.

Propriétaire :



Architecte :



Facilities Management
and Ancillary Services
Design Services

Gestion des installations
et services auxiliaires
Services de conception

Ingenieur :

PAGEAU
MOREL

www.pageaumorel.com
Montréal



Niveau :

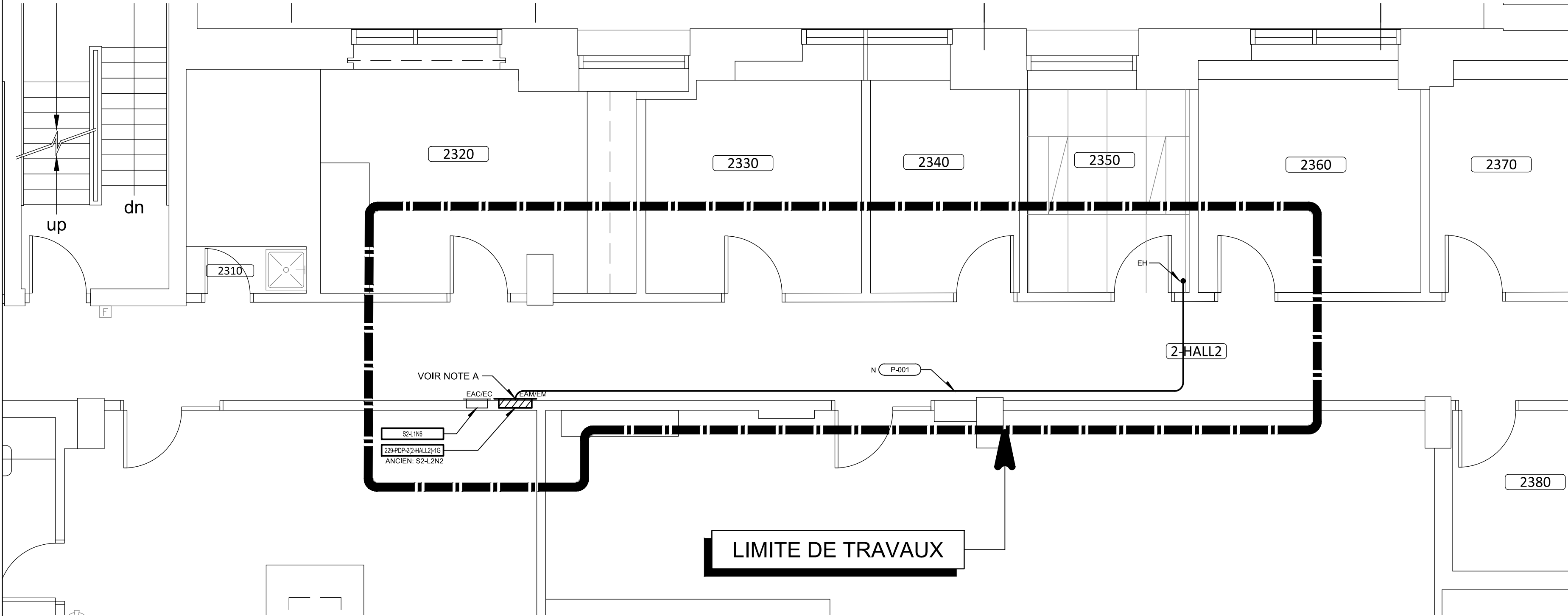


Marc André Perreault
6025605
2025-10-24

Consultant :

POINCARÉ
INGÉNIERIE

5570 AVENUE CASGRAIN, BUREAU 201
MONTREAL (QUÉBEC) H2T 1X9
514 312 6942



No	Session	Date	Per
O	ÉMIS POUR APPEL D'OFFRES	2025-10-24	MPE
B	ÉMIS POUR COMMENTAIRES 90%	2025-08-04	MPE
A	ÉMIS POUR COMMENTAIRES 50%	2025-06-27	MPE

Bâtiment :

20-081 JELF OUZILLEAU LAB #3050
PAVILLON WONG (#229) - 3610 RUE
UNIVERSITY, MONTREAL - QC H3A 0C5

Projet :

JELF FÉVRIER 2022 - CFI OUZILLEAU

Titre du dessin :

CHEMINEMENTS DES ARTÈRES
2e ÉTAGE

No. Projet Utilisé	No. Projet Filtre	Date de début projet	Echelle
20-081	2662-031-000	2025-10-24	1:50
Compé	MARC-ANDRÉ PERREAULT, ing.	Designé	MATHIEU QUEVILLON
Vérifié	MAGALI TREMILAY, ing.	Approuvé	MARC-ANDRÉ PERREAULT, ing.
No. Dessin	E008-229-EC-M-0201		

CE PLAN NE DOIT PAS ÊTRE UTILISÉ À DES
FINS DE CONSTRUCTION OU
D'INSTALLATION.

MODIFIÉ

O	ÉMIS POUR APPEL D'OFFRES	2025-10-24	MFE
B	ÉMIS POUR COMMENTAIRES 90%	2025-08-04	MFE
A	ÉMIS POUR COMMENTAIRES 50%	2025-06-27	MFE
No	Révision	Date	Par

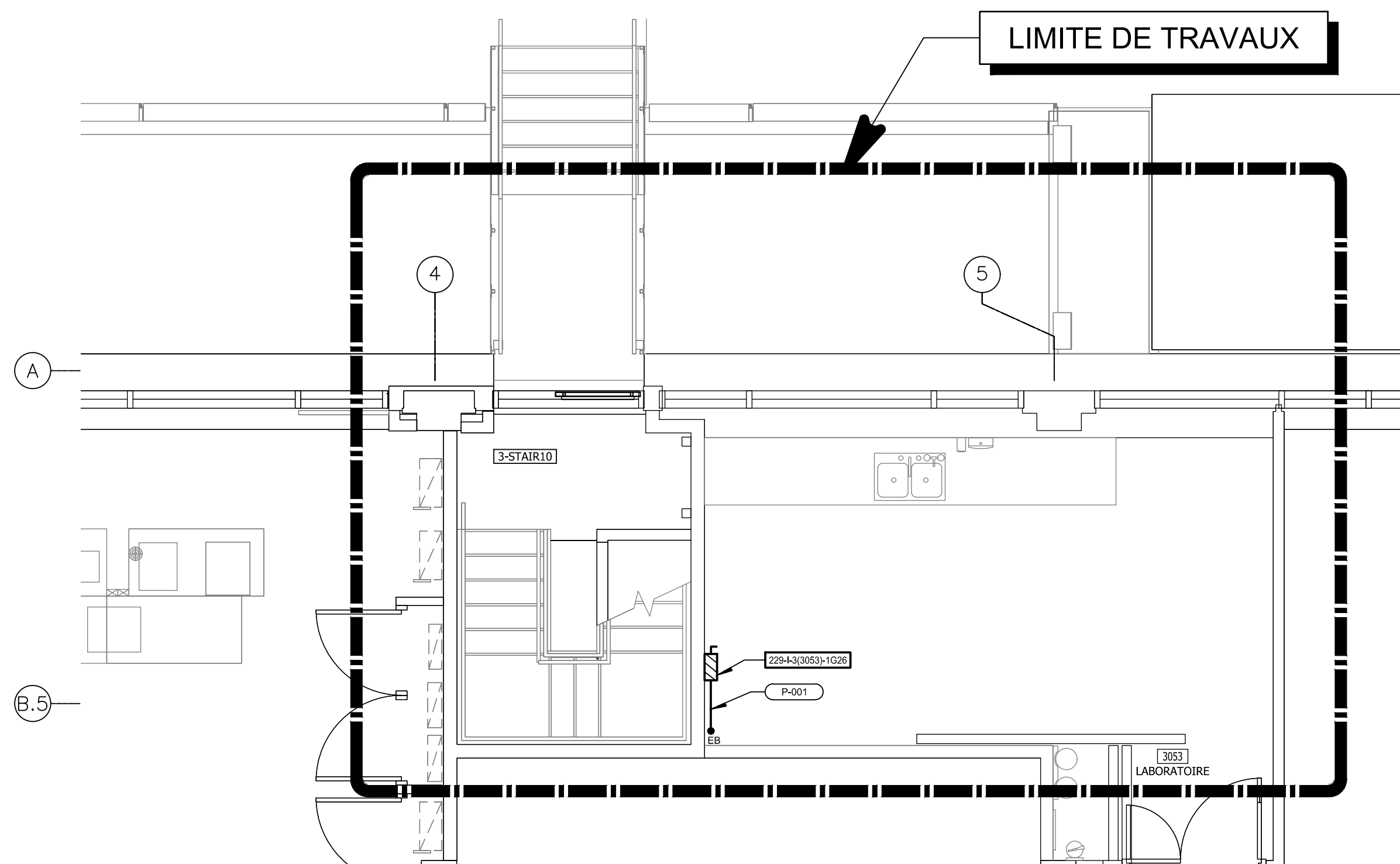
20-081 JELF OUZILLEAU LAB #3050
PAVILLON WONG (#229) - 3610 RUE
UNIVERSITY, MONTREAL - QC H3A 0C5

JELF FÉVRIER 2022 – CFI OUZILLEAU

CHEMINEMENTS DES ARTÈRES

3^e ÉTAGE

No. Projet Mairie	No. Projet Pôle	Date de début projet	Exécuteur
20-081	2662-031-000	2025-10-24	1:50
Compagnie		Demandeur	
MARC-ANDRÉ PERREAULT, ing.		MATHIEU QUEVILLON	
Vérifieur		Approuvé	
MAGALI TREMBLAY, ing.		MARC-ANDRÉ PERREAULT, ing.	
No. Dossier: E009-229-EC-M-0301			



CE PLAN NE DOIT PAS ÊTRE UTILISÉ À DES
FINS DE CONSTRUCTION OU
D'INSTALLATION.

MODIFIÉ



ÉLÉVATION  A
ÉCHELLE : AUCUNE  -

rfisette - 10/24/2025 10:39 - H:\2662\031\000\E010-229-EX-M-DT01_R00.dwg

CE PLAN NE DOIT PAS ÊTRE UTILISÉ À DES
FINS DE CONSTRUCTION OU
D'INSTALLATION.

Propriétaire :

Architecte :



Facilities Management and Ancillary Services
Design Services

Ingénieur :

**PAGEAU
MOREL**
www.pageaumorel.com
Montréal

Sceau :



Consultant :

POINCARÉ
INGÉNIERIE

5570 AVENUE CASGRAIN, BUREAU 20
MONTREAL (QUEBEC) H2T 1X9
514 312 6942

O	ÉMIS POUR APPEL D'OFFRES	2025-10-24	MFE
A	ÉMIS POUR COMMENTAIRES 90%	2025-08-04	MFE
No	DÉMISSION	Date	Per

Bâtiment :

20-081 JELF OUZILLEAU LAB #3050
PAVILLON WONG (#229) - 3610 RUE
UNIVERSITY, MONTREAL - QC H3A 0C5

Projet :

JELF FÉVRIER 2022 – CFI OUZILLEAU

Titre du dessin :

DÉTAILS ET ÉLEVATIONS

No. Projet Inter:	No. Projet Filtre:	Date de début projet:	Echelle:
20-081	2662-031-000	2025-10-24	AUCUNE
Compte:		Dessiné:	
MARC-ANDRÉ PERREAULT, ing.		MATHIEU QUEVILLON	
Vérifié:		Approuvé:	
MAGALI TREMBLAY, ing.		MARC-ANDRÉ PERREAULT, ing.	
No. Dossier:			
E010-229-EX-M-DT01			

Panneau: 229-PDP-2(2-HALL2)-1G										Ancien: S2-L2N2																			
Emplacement: 2-HALL2										Tension: 347/600V										Phases: 3Ø									
En provenance de: 229-CDP-SS1(B040)-1										Nbr de fils: 4F.										Disjoncteur principal: Aucun									
Circ.	Description du circuit						Disj.	P.	A		B		C		P.	Disj.	Notes	Description du circuit					Circ.						
1	Éclairage laboratoire 2e						15 A	1	4000 VA	4000 VA					1	15 A			Éclairage bureau 2e					2					
3	Éclairage laboratoire 2e						15 A	1			4000 VA	4000 VA			1	15 A			Éclairage bureau 2e					4					
5	Éclairage laboratoire 2e						15 A	1					4000 VA	8333 VA															
7									0 VA	8333 VA					3	30 A			Sect. 2380					6					
9	Sect. libre 2320						15 A	3			0 VA	8333 VA												8					
11																								10					
13									1920 VA	0 VA					2	30 A			Libre					12					
15	Prise 600V 2241						20 A	3			1920 VA	0 VA			2	30 A			Prise 600V 2240					14					
17													1920 VA	0 VA										16					
19									0 VA	11663 VA					3	100 A								18					
21	Sect. libre 2240						100 A	3			0 VA	11663 VA												20					
23													0 VA	11663 VA										22					
25									12000 VA	0 VA					-	-			Espace					24					
27	Transfo. (600/208) 2080						60 A	3			12000 VA	0 VA			-	-			Espace					26					
29													12000 VA	0 VA	-	-			Espace					28					
31									14066 VA	0 VA					-	-			Espace					30					
33	229-T-02(2240)-1G31						90 A	3			14066 VA	0 VA			-	-			Espace					32					
35													14066 VA	0 VA	-	-			Espace					34					
37	Espace						-	-	0 VA	0 VA					-	-			Espace					36					
39	Espace						-	-			0 VA	0 VA			-	-			Espace					38					
41	Espace						-	-					0 VA	0 VA	-	-			Espace					40					
Charge totale:								55982 VA		55982 VA		51982 VA																	
								161 A		161 A		150 A																	
Charge totale :								163946 VA												Barres omnibus:		400 A							
Notes:																													
1-																													
2-																													
3-																													
Modèle: SIEMENS												EXISTANT																	
Type: CDP																													

<

CE PLAN NE DOIT PAS ÊTRE UTILISÉ À DES
FINS DE CONSTRUCTION OU
D'INSTALLATION.

Propriétaire :

Architecte :



**Facilities Management
and Ancillary Services**
Design Services

Ingénieur :

**PAGEAU
MOREL**
www.pageaumorel.com
Montréal

Sceau :



Consultant :

POINCARÉ
INGÉNIERIE

5570 AVENUE CASGRAIN, BUREAU 20
MONTREAL (QUEBEC) H2T 1X9
514 312 6942

O	ÉMIS POUR APPEL D'OFFRES	2025-10-24 MFE
B	ÉMIS POUR COMMENTAIRES 90%	2025-08-04 MFE
A	ÉMIS POUR COMMENTAIRES 50%	2025-06-27 MFE
No	Description	Date Per

Bâtiment :

20-081 JELF OUZILLEAU LAB #3050
PAVILLON WONG (#229) - 3610 RUE
UNIVERSITY, MONTREAL - QC H3A 0C5

Projet :

JELF FÉVRIER 2022 – CFI OUZILLEAU

Titre du dessin :

PANNEAUX DE DISTRIBUTION

No. Projet Initial	No. Projet FME	Date de début projet	Schéma
20-081	2662-031-000	2025-10-24	AUCUNE
Compas MARC-ANDRÉ PERREAULT, ing.		Dessiné MATHIEU QUEVILLON	
Vérifié MAGALI TREMBLAY, ing.		Approuvé MARC-ANDRÉ PERREAULT, ing.	
No. Dessin			
E011-229-EX-M-PD01			

Panneau: 229-PE-03(3067)-1D3B															
Emplacement: 3067					Tension: 120/208V					Phases: 3Ø					
En provenance de: N3-D1N1					Nbr de fils: 4F.					Disjoncteur principal: Aucun					
Circ.	Description du circuit	Notes	Disj.	P.	A		B		C		P.	Disj.	Notes	Description du circuit	Circ.
1	Libre		15 A	1	0 VA	0 VA									2
3	Libre		15 A	1			0 VA	0 VA				3	60 A	229-PE-03(3067)-1D3B2	4
5	Prise 3M190		15 A	1					0 VA	0 VA					6
7	2 prises 3M190		15 A	1	0 VA	0 VA						1	15 A	Libre	8
9	3 prises 3064-3066		15 A	1			0 VA	0 VA				1	15 A	Système pré-action 3050-A	10
11	6 prises 3M020		15 A	1					0 VA	0 VA	1	15 A		Libre	12
13	2 prises 3M190		15 A	1	0 VA	0 VA						1	15 A	3 prises entretien 3M070	14
15	2 prises 3064		15 A	1			0 VA	0 VA				1	15 A	Libre	16
17	Prise (1)		15 A	1					0 VA	0 VA	1	15 A		Libre	18
19	5 prises 3064-3066-3062		15 A	1	0 VA	0 VA						1	15 A	Prise utilitaire	20
21	Libre		15 A	1			0 VA	0 VA				1	0 A	Espace	22
23	3 prises entretien 3061-3050-3051-A		15 A	1					0 VA	0 VA	1	0 A		Espace	24
25	3 prises équipement 3062		15 A	1	0 VA	0 VA									26
27	3 prises 3053		15 A	1			0 VA	0 VA				3	40 A	Libre	28
29	2 prises 3M056		15 A	1					0 VA	0 VA					30
31	Compresseur préaction 3050-A		20 A	1	0 VA	0 VA						1	15 A	Occupé	32
33	Prise 3050		15 A	1			0 VA	0 VA				1	15 A	Point racc. contrôle	34
35	2 prises 3053		15 A	1					0 VA	0 VA	1	15 A		Occupé	36
37	2 prises 3053		15 A	1	0 VA	0 VA									38
39							0 VA	0 VA				1	15 A	Occupé	40
41	Libre		30 A	3					0 VA	0 VA	1	15 A		2 prises 3051	42
43					0 VA	0 VA						1	15 A	2 prises 3051	44
45	Libre		30 A	2			0 VA	0 VA							46
47									0 VA	0 VA	2	15 A		Libre	48
49	Libre		15 A	1	0 VA	0 VA						1	15 A	Fume hood 3190	50
51	2 prises 3190		15 A	1			0 VA	0 VA				1	15 A	Fume hood 3190	52
53									0 VA	0 VA					54
55	Prise équipement 3053		20 A	1		0 VA	0 VA					2	30 A	Occupé	56
57	Libre		15 A	1			0 VA	0 VA				1	15 A	Occupé	58
59	Libre		20 A	1					0 VA	0 VA					60
61	Occupé		15 A	1	0 VA	0 VA						2	15 A	Libre	62
63	Prise équipement 3053		15 A	1			0 VA	0 VA							64
65	Espace		0 A	1					0 VA	0 VA	2	15 A		Chauffage escalier #10	66
Charge totale:															
Charge totale ajoutée: Barres omnibus: 225 A															
Notes:															
1-															
2-															
3-															
TYPE P1 DE SIEMENS							EXISTANT								

Panneau: 229-PE-03(3067)-1D3B										Tension: 120/208V										Phases: 3Ø									
Emplacement: 3067										Nbr de fils: 4F.										Disjoncteur principal: Aucun									
En provenance de: N3-D1N1																													
Circ.	Description du circuit	Notes	Disj.	P.	A			B			C			P.	Disj.	Notes	Description du circuit	Circ.											
1	Libre		15 A	1	0 VA	0 VA												2											
3	Libre		15 A	1				0 VA	0 VA					3	60 A		229-PE-03(3067)-1D3B2	4											
5	Prise 3M190		15 A	1							0 VA	0 VA						6											
7	2 prises 3M190		15 A	1	0 VA	0 VA							1	15 A		Libre	8												
9	3 prises 3064-3066		15 A	1				0 VA	0 VA				1	15 A		Système pré-action 3050-A	10												
11	6 prises 3M020		15 A	1						0 VA	0 VA		1	15 A		Libre	12												
13	2 prises 3M190		15 A	1	0 VA	0 VA							1	15 A		3 prises entretien 3M070	14												
15	2 prises 3064		15 A	1				0 VA	0 VA				1	15 A		Libre	16												
17	Prise (1)		15 A	1						0 VA	0 VA		1	15 A		Libre	18												
19	5 prises 3064-3066-3062		15 A	1	0 VA	0 VA							1	15 A		Prise utilitaire	20												
21	Libre		15 A	1				0 VA	0 VA				1	0 A		Espace	22												
23	3 prises entretien 3061-3050-3051-A		15 A	1						0 VA	0 VA		1	0 A		Espace	24												
25	3 prises équipement 3062		15 A	1	0 VA	0 VA											26												
27	229-PO1-ER-0003(3053) Local 3053		20 A	1				1200 VA	0 VA				3	40 A		Libre	28												
29	2 prises 3M056		15 A	1						0 VA	0 VA						30												
31	Compresseur préaction 3050-A		20 A	1	0 VA	0 VA							1	15 A		Occupé	32												
33	Prise 3050		15 A	1				0 VA	0 VA				1	15 A		Point racc. contrôle	34												
35	2 prises 3053		15 A	1						0 VA	0 VA		1	15 A		Occupé	36												
37	2 prises 3053		15 A	1	0 VA	0 VA							1	15 A		Occupé	38												
39								0 VA	0 VA								40												
41	Libre		30 A	3						0 VA	0 VA		1	15 A		2 prises 3051	42												
43					0 VA	0 VA							1	15 A		2 prises 3051	44												
45								0 VA	0 VA								46												
47	Libre		30 A	2							0 VA	0 VA	2	15 A		Libre	48												
49	Libre		15 A	1	0 VA	0 VA							1	15 A		Fume hood 3190	50												
51	2 prises 3190		15 A	1				0 VA	0 VA				1	15 A		Fume hood 3190	52												
53	Prise équipement 3053		20 A	1						0 VA	0 VA		2	30 A		Occupé	54												
55					0 VA	0 VA											56												
57	Libre		15 A	1				0 VA	0 VA				1	15 A		Occupé	58												
59	Libre		20 A	1						0 VA	0 VA						60												
61	Occupé		15 A	1	0 VA	0 VA							2	15 A		Libre	62												
63	Prise équipement 3053		15 A	1				0 VA	0 VA								64												
65	Espace		0 A	1						0 VA	0 VA		2	15 A		Chauffage escalier #10	66												
Charge totale:																													
Charge totale ajoutée:										Barres omnibus: 225 A																			
Notes:																													
1-																													
2-																													
3-																													
TYPE P1 DE SIEMENS										MODIFIÉ																			

CE PLAN NE DOIT PAS ÊTRE UTILISÉ À DES
FINS DE CONSTRUCTION OU
D'INSTALLATION.

Propriétaire :

Architecte :



**Facilities Management
and Ancillary Services**
Design Services

Ingénieur :

**PAGEAU
MOREL**
www.pageaumorel.com
Montréal



Consultant :

POINCARÉ
INGÉNIERIE

5570 AVENUE CASGRAIN, BUREAU 20
MONTREAL (QUEBEC) H2T 1X9
514 312 6942

O	ÉMIS POUR APPEL D'OFFRES	2025-10-24	MFE.	
No	DÉMISSION	Date	Per	

Bâtiment :

20-081 JELF OUZILLEAU LAB #3050
PAVILLON WONG (#229) - 3610 RUE
UNIVERSITY, MONTREAL - QC H3A 0C5

Projet :

JELF FÉVRIER 2022 – CFI OUZILLEAU

Titre du dessin :

PANNEAUX DE DISTRIBUTION (SUITE)

No. Projet Inter:	No. Projet Filt:	Date de début projet:	Schéma:
20-081	2662-031-000	2025-10-24	AUCUNE
Compte:		Dessiné:	
MARC-ANDRÉ PERREAULT, ing.		MATHIEU QUEVILLON	
Vérifié:		Approuvé:	
MAGALI TREMBLAY, ing.		MARC-ANDRÉ PERREAULT, ing.	
No. Dossier:			
E012-229-EX-PD02			