

REEMPLACEMENT DES PORTES ARRIÈRE, RÉFECTION DES
BALCONS, MEMBRANES, MÉTAUX OUVRÉS, RÉPARATION
DE MAÇONNERIE ET DIVERS TRAVAUX
725 -737a, RUE LUSIGNAN À MONTRÉAL

2025-017-AO-DGI

Projet : 2024-029



725 À 737a, RUE LUSIGNAN

LISTE DES DESSINS		Rev.
A-00	PAGE FRONTISPICE	
A-01	ÉLÉVATION AVANT DU 725 À 737a LUSIGNAN	
A-02	ÉLÉVATION ARRIÈRE DU 725 À 737a LUSIGNAN	
A-03	ÉLÉVATION LATÉRAL ARRIÈRE DU 735 À 737a LUSIGNAN ET DÉTAILS TYPES «A», «B» ET «C»	
A-04	PLAN EXISTANT DES TOITURES	
A-05	PHOTOS EXISTANTES DES TOITURES	
A-06	PLAN DES TOITURES	
A-07	DÉTAILS TYPES DES TOITURES	
A-08	ÉLÉVATIONS TYPES DES PORTES, PHOTOS EXISTANTES DES PORTES ET DÉTAILS TYPES « L » ET « M »	





Concepteur



800, boulevard De Maisonneuve Est, bureau 200
Montréal (Québec) H2L 4L8

Téléphone: (514) 380-7436
Télécopieur: (514) 380-2100

Consultants

18/08/2025	ÉMIS POUR CONSTRUCTION	0
3/02/2025	ÉMIS POUR SOUMISSION	0
DATE	DESCRIPTION	REV.

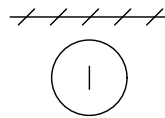
Sceau

PROJET
**REMPLACEMENT DES PORTES ARRIÈRE,
RÉFECTION DES BALCONS, MEMBRANES,
MÉTAUX OUVRÉS, RÉPARATION DE
MAÇONNERIE ET DIVERS TRAVAUX**
1731 À 1737, RUE LUSIGNAN
TITRE DU DESSIN
**ÉLÉVATIONS AVANT DU 725 À 737a
LUSIGNAN**

chargée de projet	fichier d.a.o.
Alain Tremblay	2024-001.dwg
no. de dossier	date
2024-001	3-02-2025
échelle	no. de dessin
INDIQUÉE	A-01



LÉGENDE :



LONGUEUR DE JOINT À REJOINTOYER : ÉVITER LES
JOINT JUSQU'À UNE PROFONDEUR DE 32 mm ET
REJOINTOYER AVEC DU MORTIER À REJOINTOIEMENT

RÉFECTION DU BALCON AVANT,
VOIR DÉTAIL « A »

ÉLÉVATION AVANT DU 725 À 737a LUSIGNAN

ÉCHELLE 1 : 50



18/08/2025	ÉMIS POUR CONSTRUCTION	0
3/02/2025	ÉMIS POUR SOUMISSION	0
DATE	DESCRIPTION	REV.

Sceau

PROJET
**REMPLACEMENT DES PORTES ARRIÈRE,
RÉFECTION DES BALCONS, MEMBRANES,
MÉTAUX OUVRÉS, RÉPARATION DE
MAÇONNERIE ET DIVERS TRAVAUX**
1731 À 1737, RUE LUSIGNAN
TITRE DU DESSIN
**ÉLÉVATIONS ARRIÈRE DU 725 À 737a
LUSIGNAN**

chargée de projet
Alain Tremblay
no. de dossier
2024-001
échelle
INDIQUÉE

fichier d.a.o.
2024-001.dwg
date
3-02-2025
no. de dessin

A-02

LÉGENDE ET DIRECTIVES :

- ⊗ TYPE DE PORTE À REMPLACER, VOIR LES ÉLÉVATIONS TYPES, LES PHOTOS TYPES, ET LE DÉTAIL TYPE «M» AU DESSIN A-08
- ⋈ LONGUEUR DE JOINT À REJOINTOYER : ÉVIDER LES JOINTS JUSQU'À UNE PROFONDEUR DE 32 mm ET REJOINTOYER AVEC DU MORTIER À REJOINTOYEMENT
- * ENLEVER LE PONTAGE EXISTANT ET INSTALLER UN NOUVEAU PONTAGE EN CONTREPLAQUÉ 19mm BF FIR RECOURT DE FIBRE DE VERRE AVEC LES RIVES ARRONDIES, AJOUTER DES CALES NÉCESSAIRES POUR DONNER UNE PENTE DE RUISSELLEMENT AU NOUVEAU PONTAGE, APPLIQUER UN SCELLANT AU JOINT DE RENCONTRE DU PONTAGE AVEC LE BÂTIMENT ET LES DÉPÔTS SUR LES BALCONS DU 2^e ET 3^e ÉTAGE, REINSTALLER LES GARDE CORPS EXISTANTS



PHOTO « B »

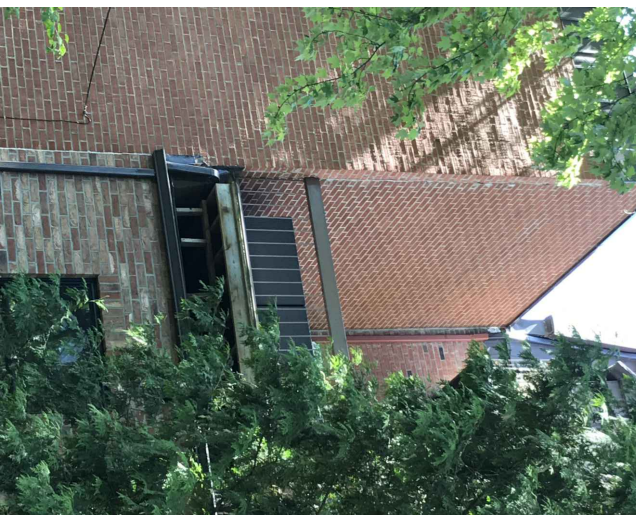
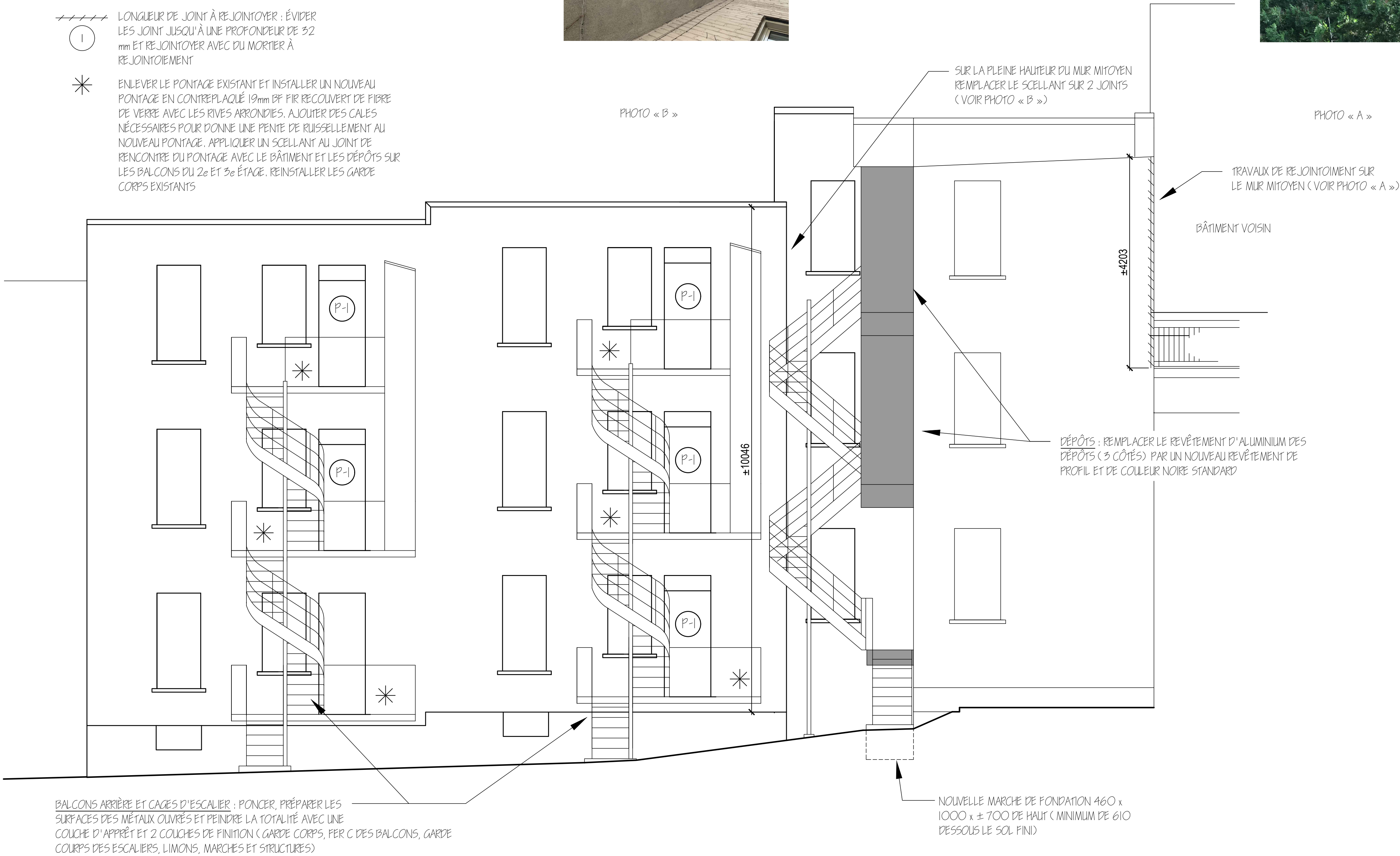


PHOTO « A »



BALCONS ARRIÈRE ET CAGES D'ESCAIER : PONCER, PRÉPARER LES SURFACES DES MÉTAUX OUVRÉS ET PEINDRE LA TOTALITÉ AVEC UNE COUCHE D'APPRÊT ET 2 COUCHES DE FINITION (GARDE CORPS, PER C DES BALCONS, GARDE COURPS DES ESCALIERS, LIMONS, MARCHES ET STRUCTURES)

ÉLÉVATION ARRIÈRE DU 725 À 737a LUSIGNAN

ÉCHELLE 1 : 50



18/08/2025	ÉMIS POUR CONSTRUCTION	0
3/02/2025	ÉMIS POUR SOUMISSION	0

DATE	DESCRIPTION	REV.
------	-------------	------

Sceau

PROJET

**REMPLACEMENT DES PORTES ARRIÈRE,
RÉFECTION DES BALCONS, MEMBRANES,
MÉTAUX OUVRÉS, RÉPARATION DE
MAÇONNERIE ET DIVERS TRAVAUX****1731 À 1737, RUE LUSIGNAN**

TITRE DU DESSIN

**ÉLEVATION ARRIÈRE LATÉRALE DU 735 À
737a LUSIGNAN ET DÉTAILS TYPES « A », « B »
ET « C »**

chargée de projet

Alain Tremblay

no. de dossier

2024-001

échelle

INDIQUÉE

fichier d.a.o.

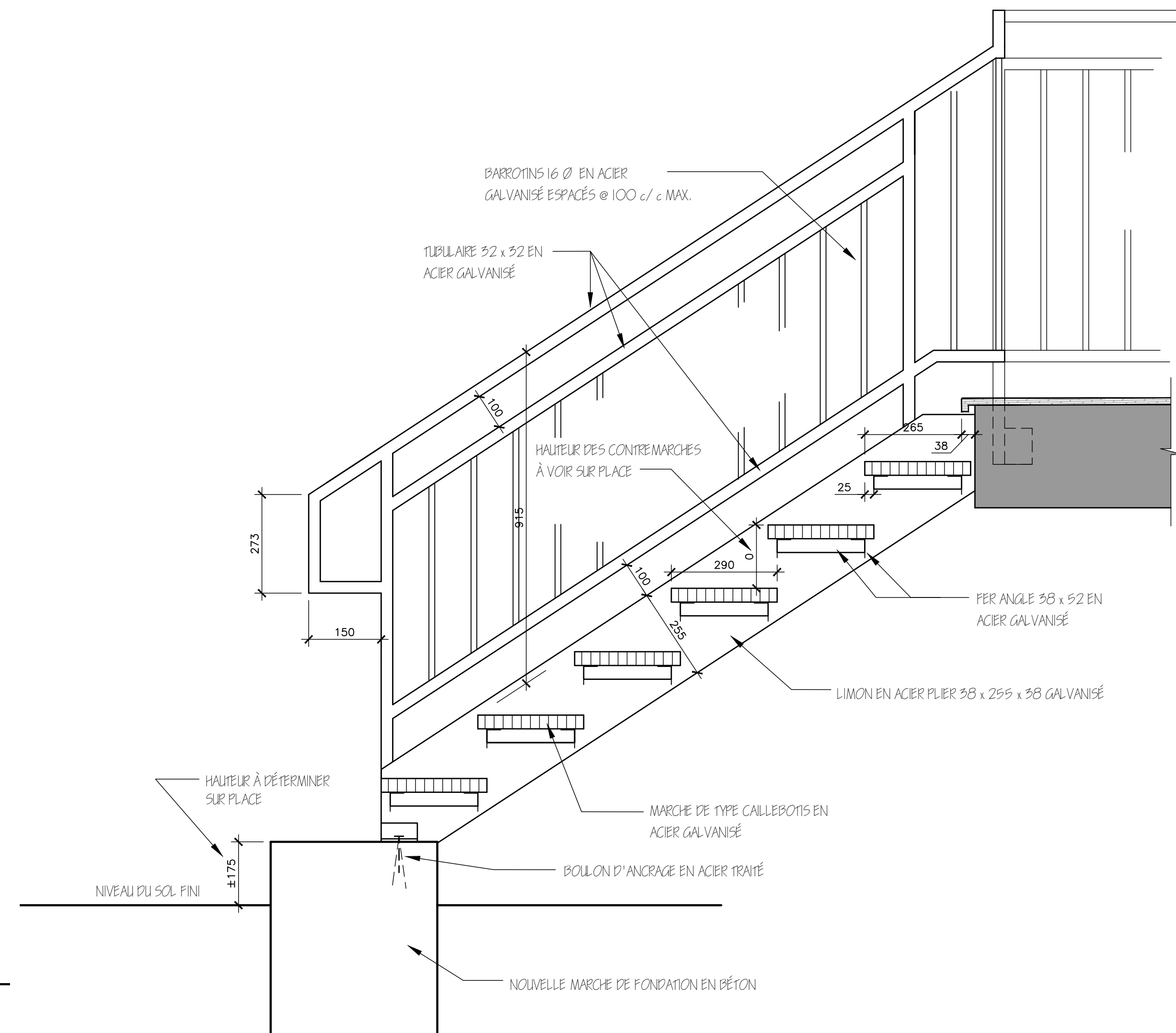
2024-001.dwg

date

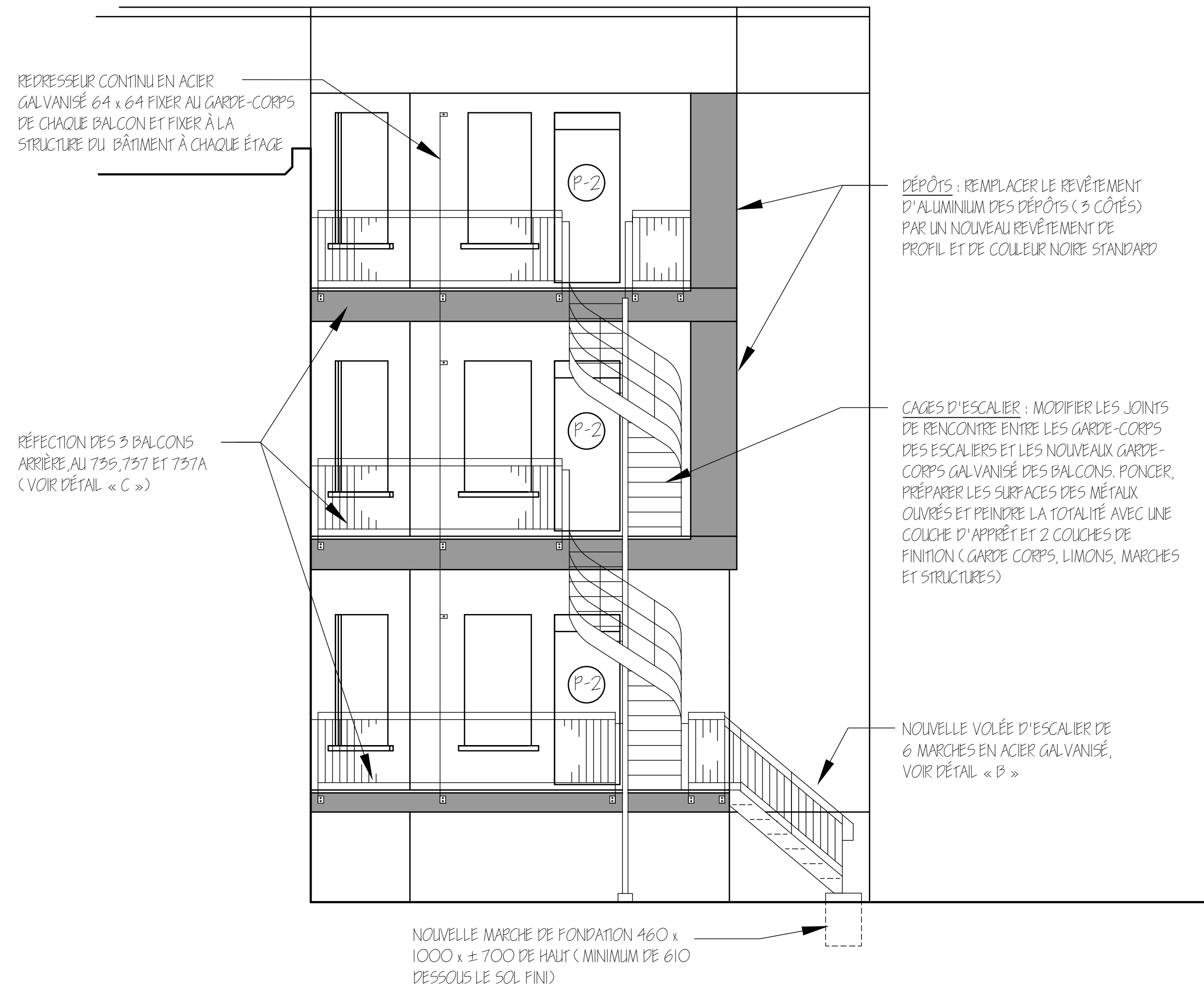
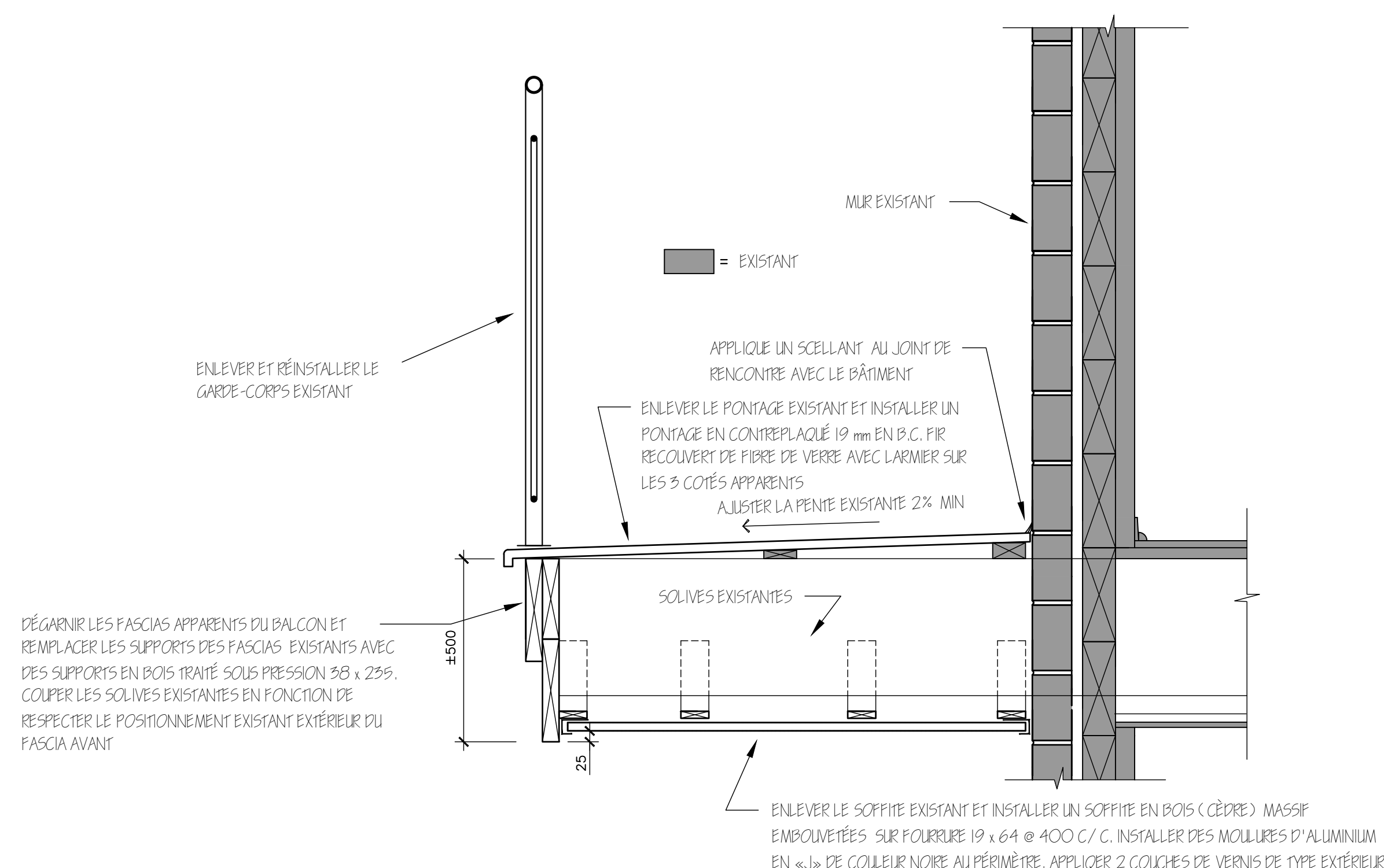
3-02-2025

no. de dessin

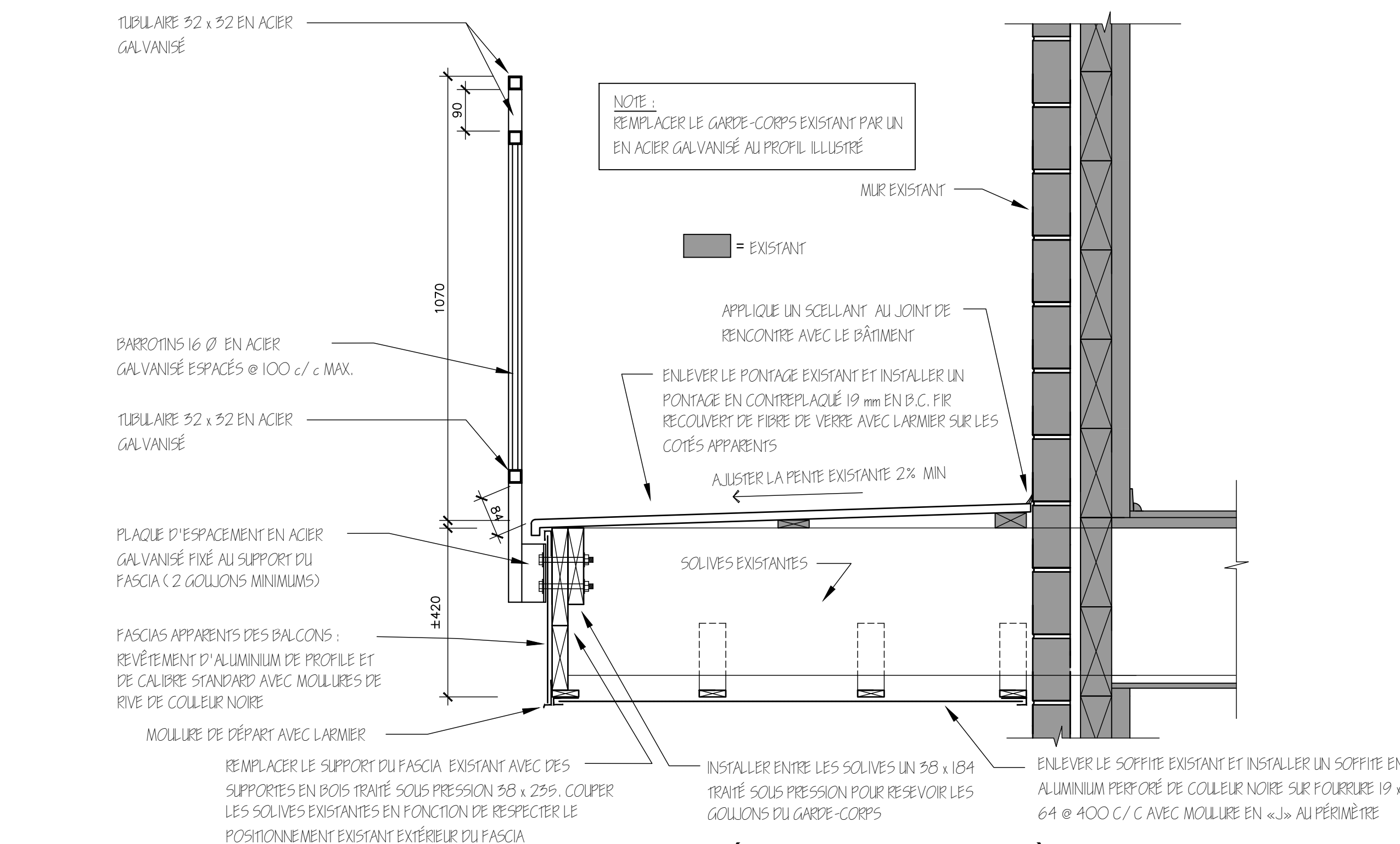
A-03

**DÉTAIL TYPE ESCALIER ARRIÈRE
735 À 737a LUSIGNAN**B
A-03

ÉCHELLE : 1 : 10

**ÉLEVATION LATÉRALE ARRIÈRE DU 735 À 737a LUSIGNAN****DÉTAIL TYPE BALCON AVANT
735 À 737a LUSIGNAN**A
A-03

ÉCHELLE : 1 : 10

**DÉTAIL TYPE BALCON ARRIÈRE
735 À 737a LUSIGNAN**C
A-03

ÉCHELLE : 1 : 10



18/08/2025	ÉMIS POUR CONSTRUCTION	0
3/02/2025	ÉMIS POUR SOUMISSION	0
DATE	DESCRIPTION	REV.

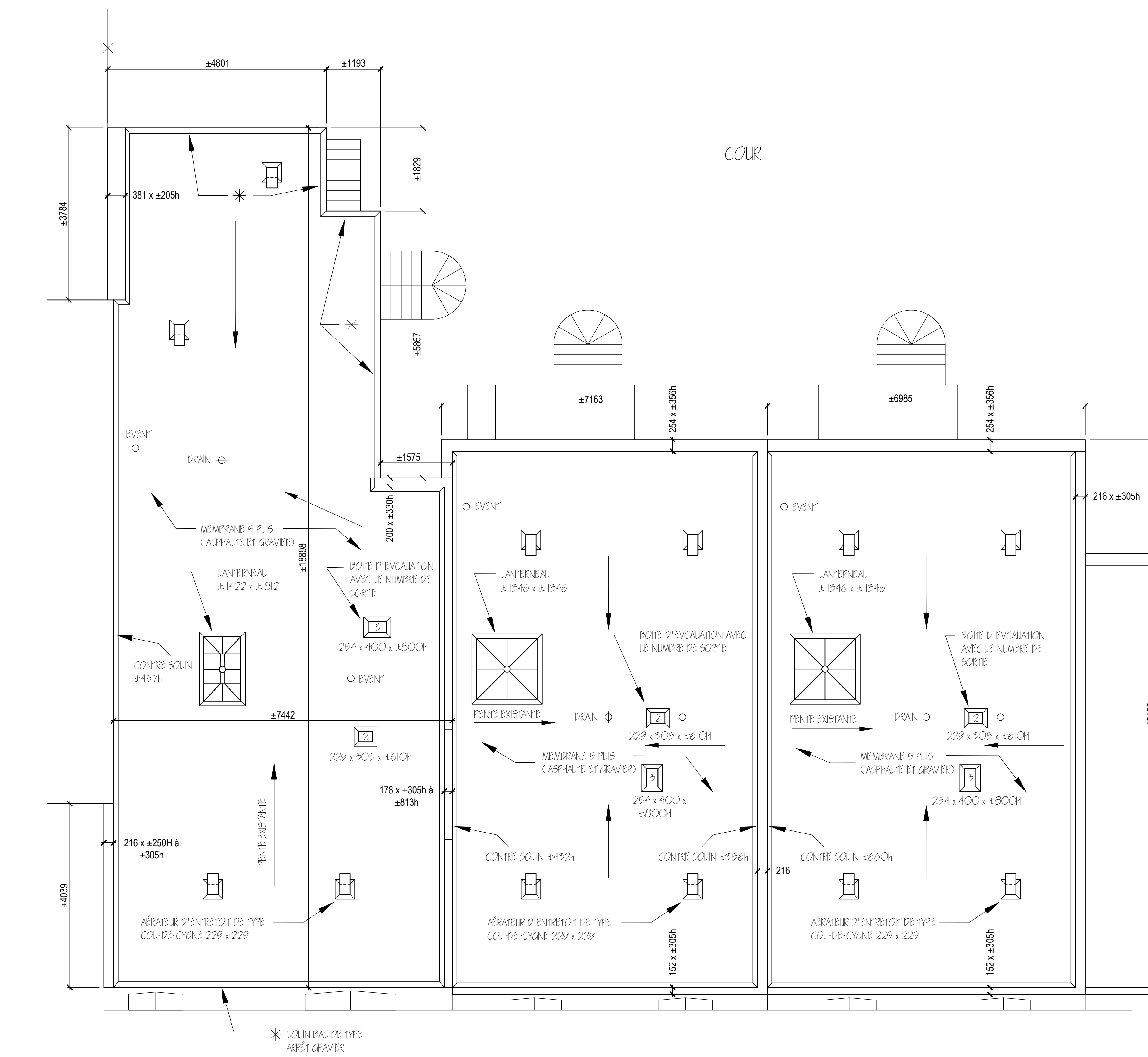
Sceau

PROJET
**REMPLACEMENT DES PORTES ARRIÈRE,
RÉFECTION DES BALCONS, MEMBRANES,
MÉTAUX OUVRÉS, RÉPARATION DE
MAÇONNERIE ET DIVERS TRAVAUX**
1731 À 1737, RUE LUSIGNAN
TITRE DU DESSIN
PLAN EXISTANTS DES TOITURES

chargée de projet
Alain Tremblay
no. de dossier
2024-001
échelle
INDIQUÉE

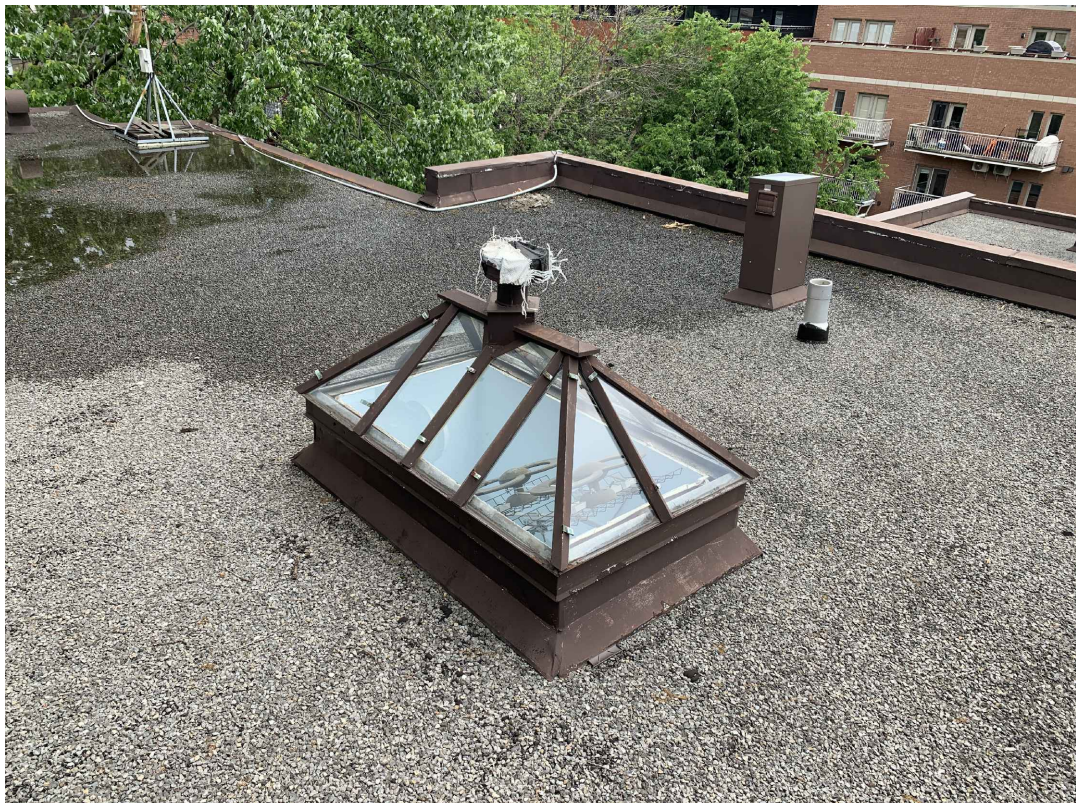
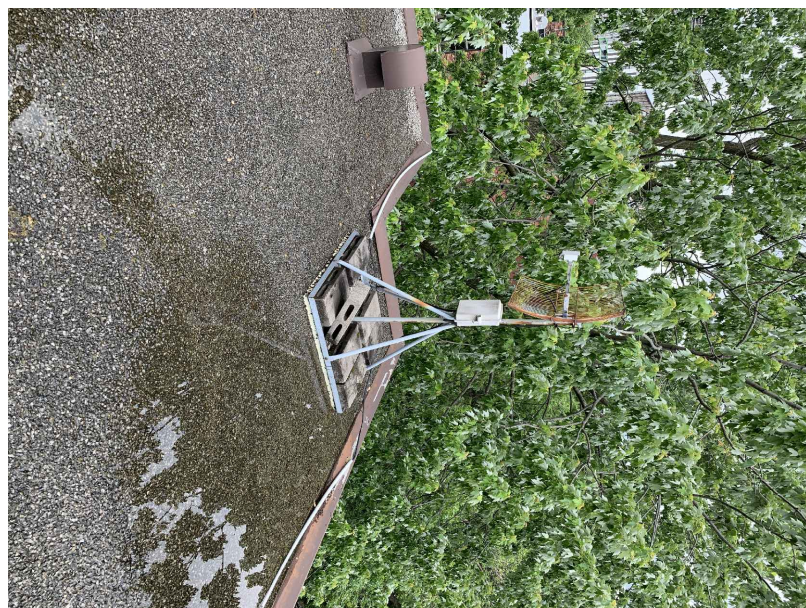
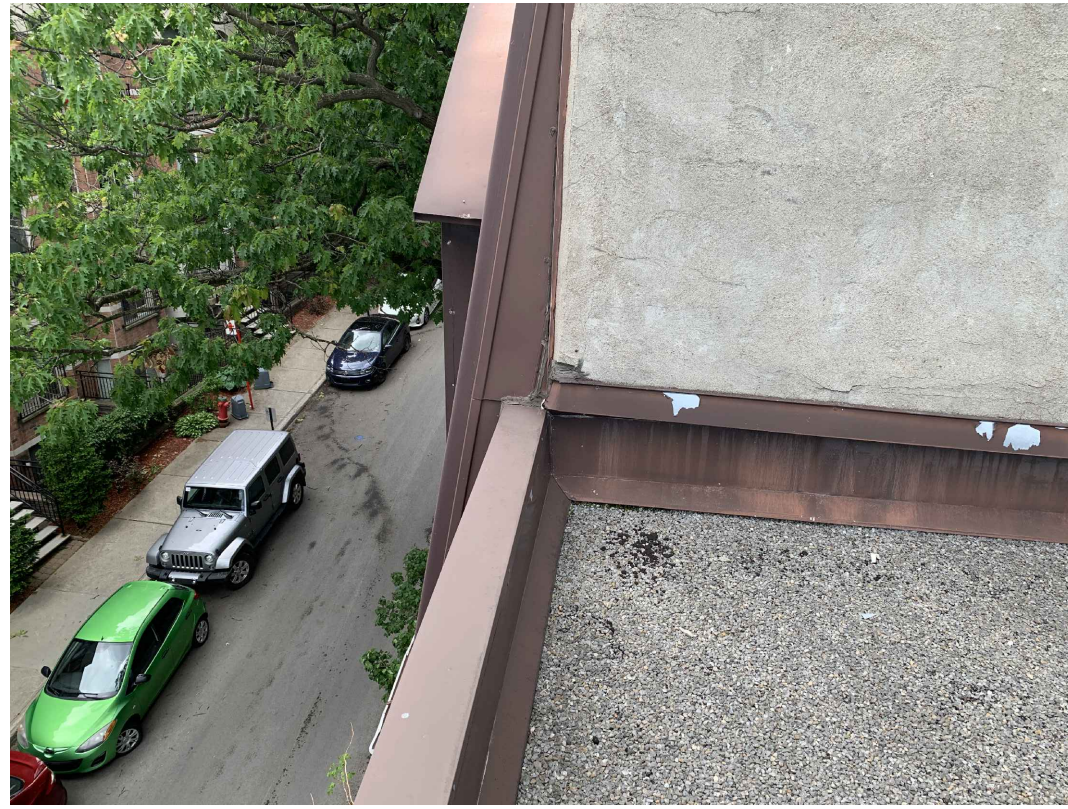
fichier d.a.o.
2024-001.dwg
date
3-02-2025
no. de dessin

A-04



PLAN EXISTANT DES TOITURES

ÉCHELLE 1 : 50



18/08/2025	ÉMIS POUR CONSTRUCTION	0
3/02/2025	ÉMIS POUR SOUMISSION	0
DATE	DESCRIPTION	REV.

PROJET
REEMPLACEMENT DES PORTES ARRIÈRE,
RÉFECTION DES BALCONS, MEMBRANES,
MÉTAUX OUVRÉS, RÉPARATION DE
MAÇONNERIE ET DIVERS TRAVAUX
1731 À 1737, RUE LUSIGNAN
TITRE DU DESSIN
PHOTOS EXISTANTES DES TOITURES

chargée de projet
Alain Tremblay
no. de dossier
2024-001
échelle
INDIQUÉE

fichier d.a.o.
2024-001.dwg
date
3-02-2025
no. de dessin



LÉGENDE ET DIRECTIVES

SUR LA TOTALITÉ DE LA TOITURE ENLEVER LES SOLINS, CONTRE SOLINS ET LA MEMBRANE D'ASPHALTE / GRAVIER JUSQU'AU PONTAGE DE BOIS EXISTANT. VÉRIFIER ET INSPECTER LE PONTAGE DE BOIS, REMPLACER TOUT BOIS POURRIT, ENDOMMAGÉS OU ONDULÉS JUSQU'À CONCURRENCE DE 10m² (108 pi²). DISPOSER DES DÉBRIS.

SUR LA TOTALITÉ DE LA TOITURE, INCLUANT LES PARAPETS, INSTALLER UN CONTRAPLAQUÉ DE 16mm SUR LE PONTAGE ET LES FOND DE CLOUAGE EXISTANT DES PARAPETS, REMPLACER LES BOÎTES DE BOIS DES BOÎTES D'ÉVACUATION ET LES BOÎTES DES AÉRATEURS D'ENTRE-TOIT.

FOURNIR ET INSTALLER UN NOUVELLE MEMBRANE DE TYPE BITUME MODIFIÉ COMPOSÉE D'UNE SOUS-COUCHE ET D'UNE MEMBRANE DE FINITION DE COULEUR BLANCHE SELON L'ASSEMBLAGE SUIVANT :

- PAPIER NOIR 15 LB SUR LE CONTREPLAQUÉ
- MEMBRANE SOUS-COUCHE FIXÉE MÉCANIQUEMENT AU CONTREPLAQUÉ
- MEMBRANE COUPE FLAMME AUX ENDROITS REQUIS
- MEMBRANE DE FINITION FIXÉE THERMIQUEMENT.

TOUS LES ÉLÉMENTS, ANCRAGES ET ACCESSOIRES DOIVENT ÊTRE DE NATURE COMPATIBLE POUR PRÉVENIR LES EFFETS DE CORROSION GALVANIQUE, OU ÊTRE ISOLÉS L'UN DE L'AUTRE PAR UNE MEMBRANE OU UN SÉPARATEUR APPROPRIÉ.

TYPE :
BOÎTE D'ÉVACUATION AVEC LE NOMBRE DE SORTIE À ENLEVER ET À REMPLACER PAR DES NOUVELLES DE MÊME NATURE ET DE CONCEPTION. COMBLER LES VIDES AVEC UN ISOLANT DE TYPE FIBRE DE VERRE.

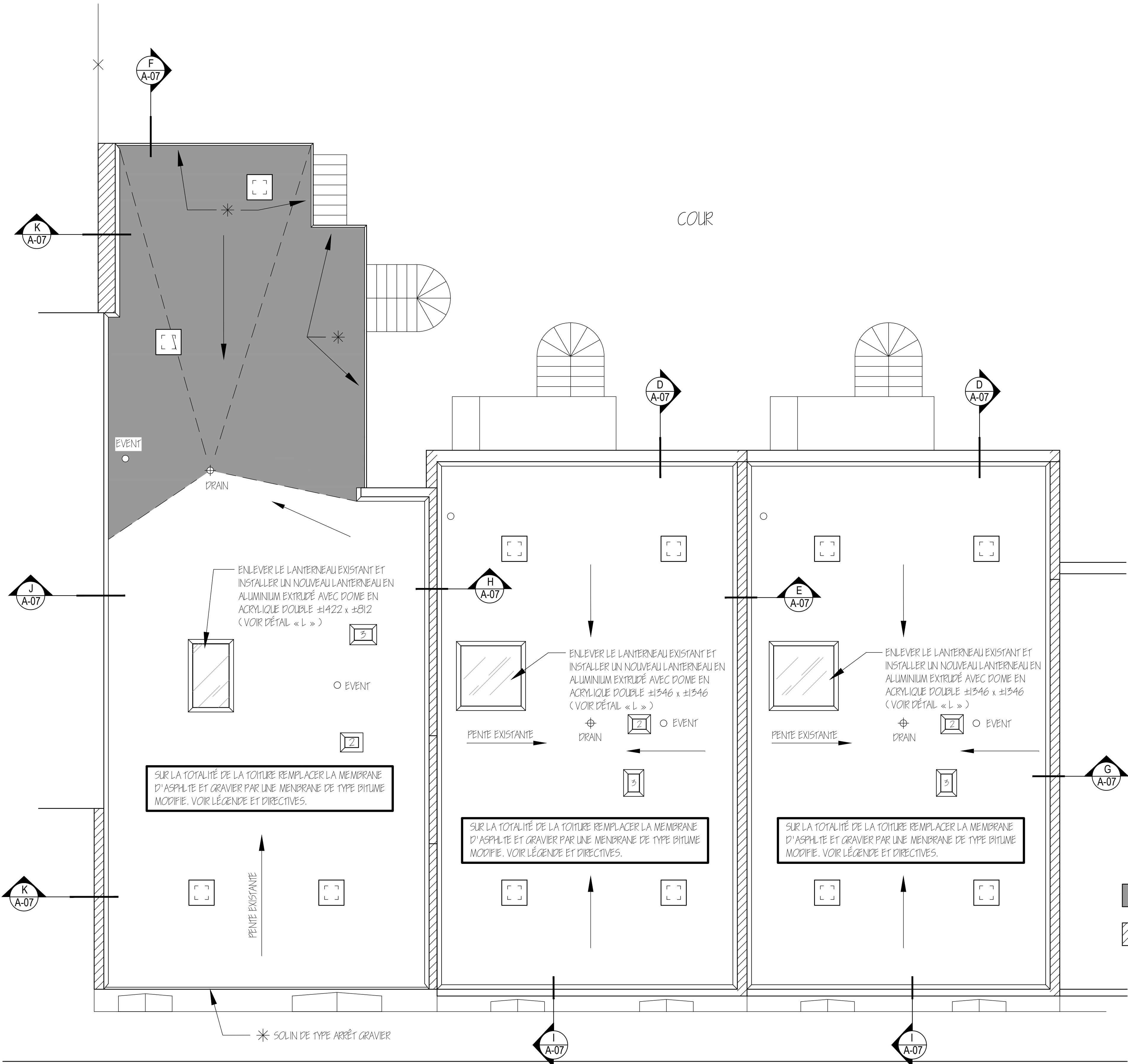
AÉRATEUR D'ENTRETOIT À UN (1) DÉFLECTEUR PÉRIMÉTRIQUE AVEC ANTI-RAFALE PRÉ-PEINT GRIS DE 355 x 355

NOUVEAUX MANCHONS D'ÉVENT PRÉMOULÉE EN ALUMINIUM.

NOUVEAUX DRAIN DE CUIVRE AVEC CRÉPINE MOULÉE.

SECTION OÙ LA PENTE DOIT ÊTRE CORRIGÉE EN AJOUTANT DES PANNEAUX DE CARTON FIBRE DE DENSITÉ STANDARD EN FORME DE PENTE.

SECTION DES PARAPETS AVEC PANNEAU DE FIBRO CIMENT 16 SUR LE DESSUS.



RUE LUSIGNAN

PLAN DES TOITURES

ÉCHELLE: 1:50

PROJET

REMPLACEMENT DES PORTES ARRIÈRE,
RÉFECTION DES BALCONS, MEMBRANES,
MÉTAUX OUVRÉS, RÉPARATION DE
MAÇONNERIE ET DIVERS TRAVAUX

1731 À 1737, RUE LUSIGNAN

TITRE DU DESSIN
PLAN DES TOITURES

chargée de projet

Alain Tremblay

no. de dossier

2024-001

échelle

INDIQUÉE

fichier d.a.o.

2024-001.dwg

date

3-02-2025

no. de dessin

A-06



18/08/2025	ÉMIS POUR CONSTRUCTION	0
3/02/2025	ÉMIS POUR SOUMISSION	0
DATE	DESCRIPTION	REV.

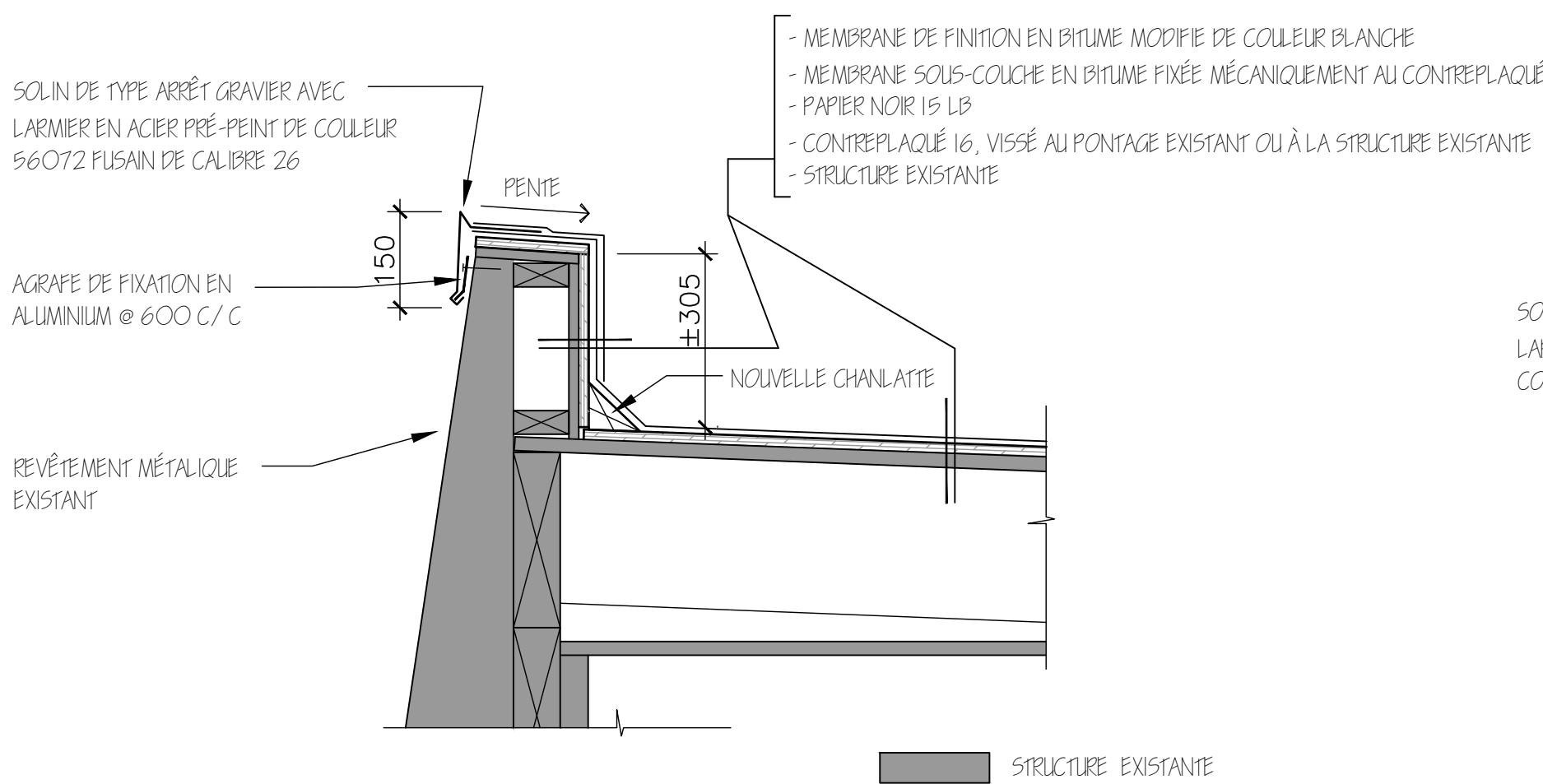
Sceau

PROJET
**REMPLACEMENT DES PORTES ARRIÈRE,
RÉFECTION DES BALCONS, MEMBRANES,
MÉTAUX OUVRÉS, RÉPARATION DE
MAÇONNERIE ET DIVERS TRAVAUX**
1731 À 1737, RUE LUSIGNAN
TITRE DU DESSIN
DÉTAILS TYPES DES TOITURES

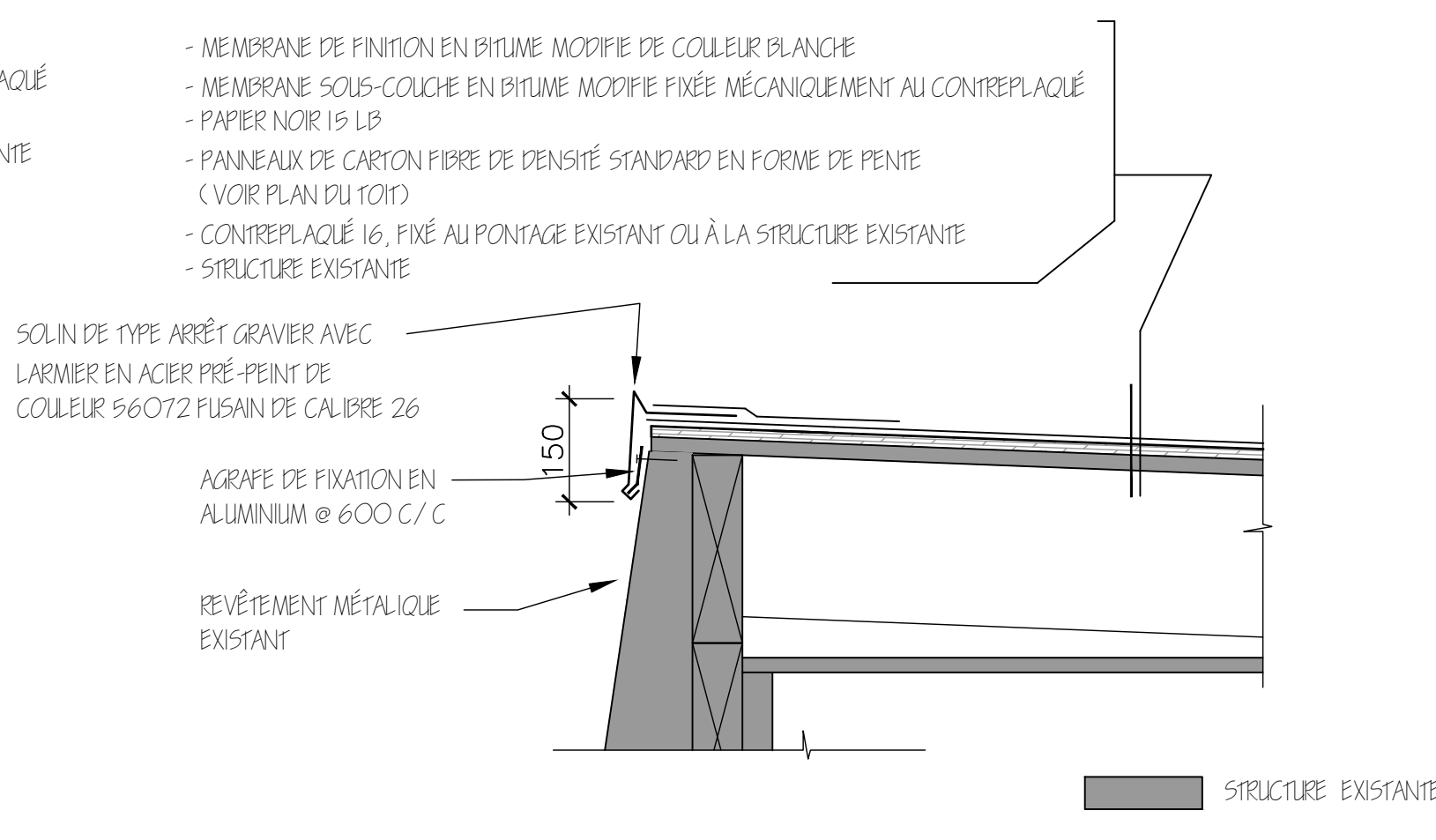
chargée de projet
Alain Tremblay
no. de dossier
2024-001
échelle
INDIQUÉE

fichier d.a.o.
2024-001.dwg
date
3-02-2025
no. de dessin

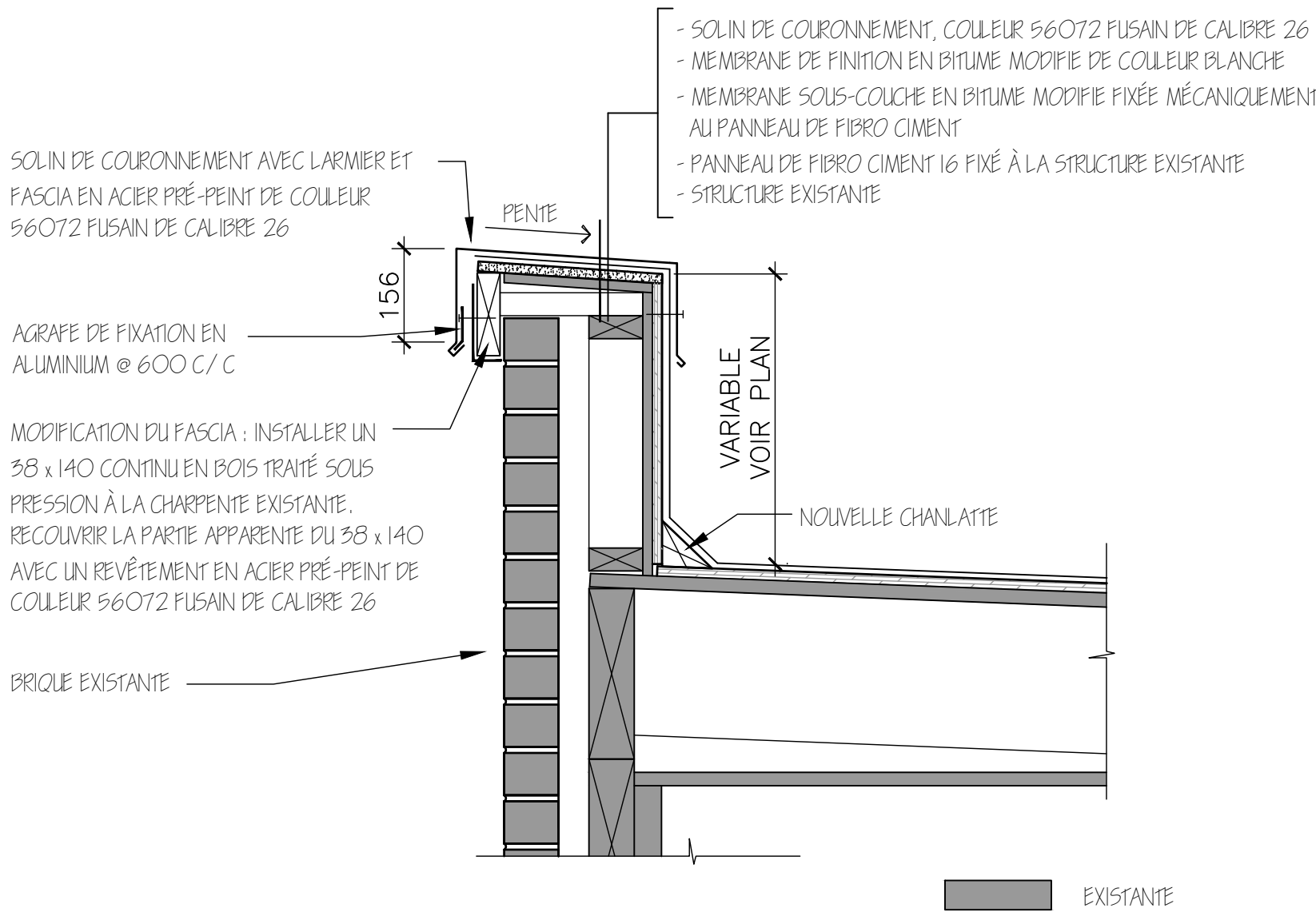
A-07



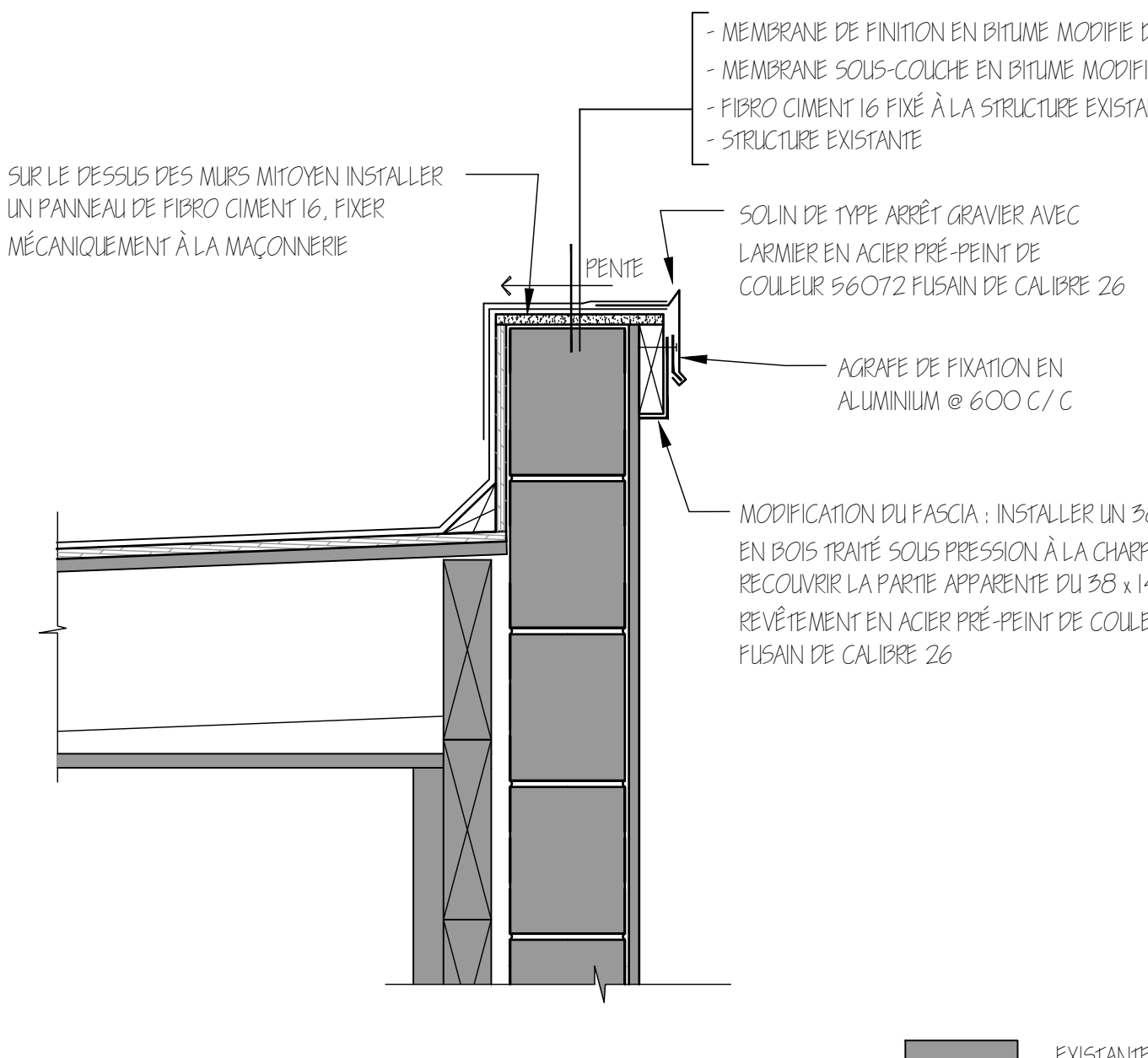
I A-07 DETAIL TYPE, PARAPET MODIFIÉ
ÉCHELLE : 1 : 10



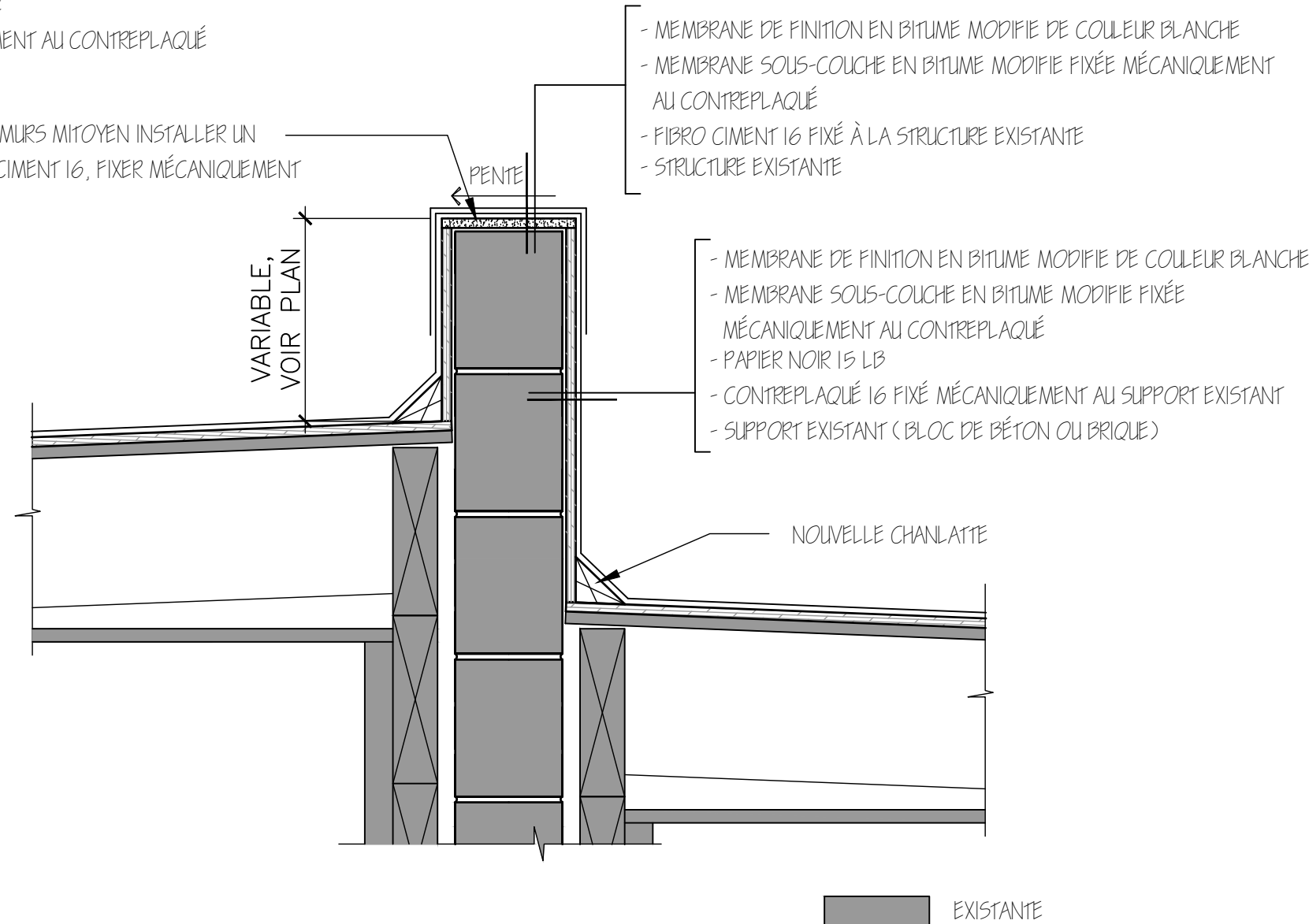
F A-07 DETAIL TYPE, PARAPET MODIFIÉ
ÉCHELLE : 1 : 10



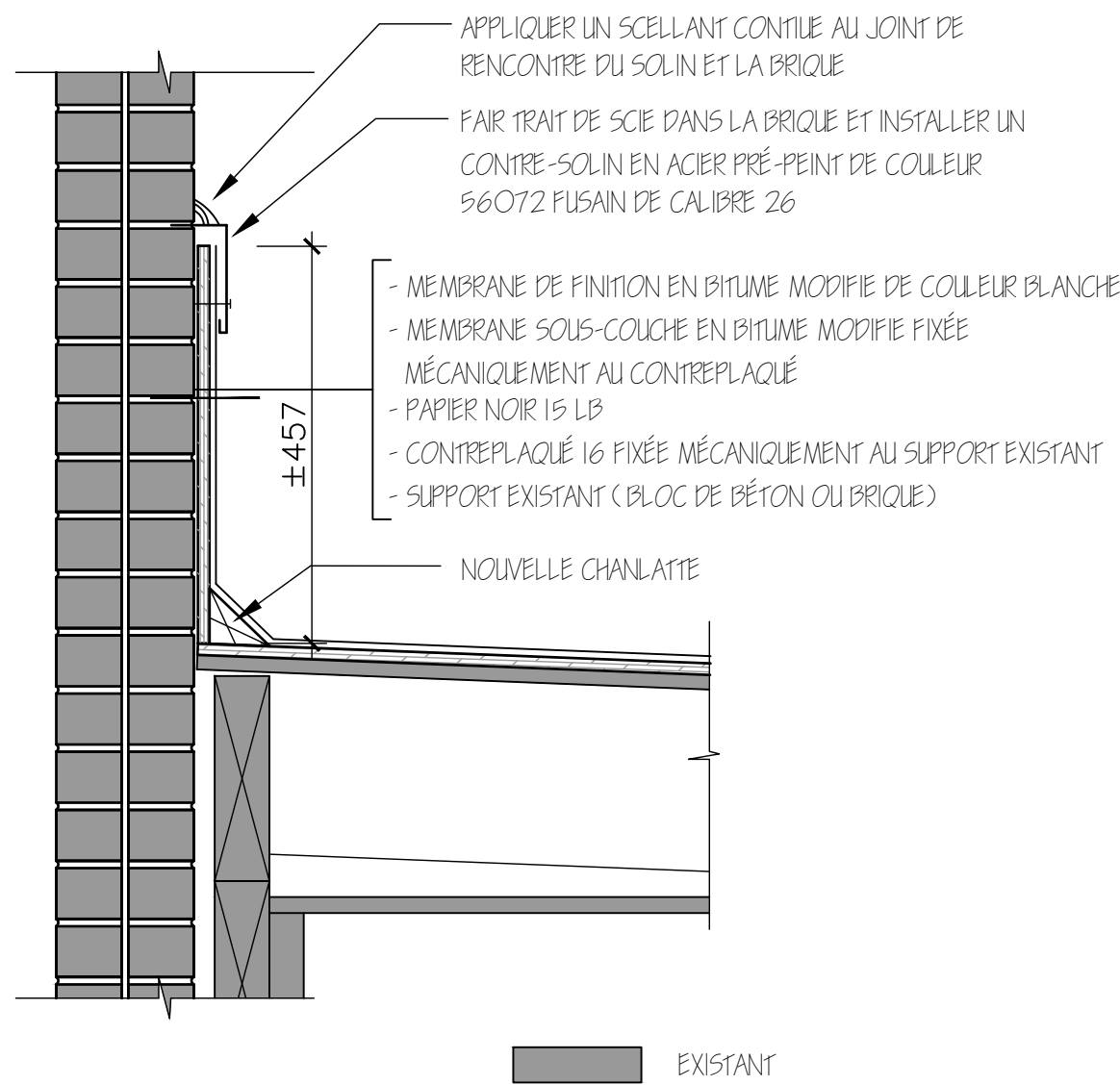
K A-07 DETAIL TYPE, PARAPET MITOYEN MODIFIÉ
ÉCHELLE : 1 : 10



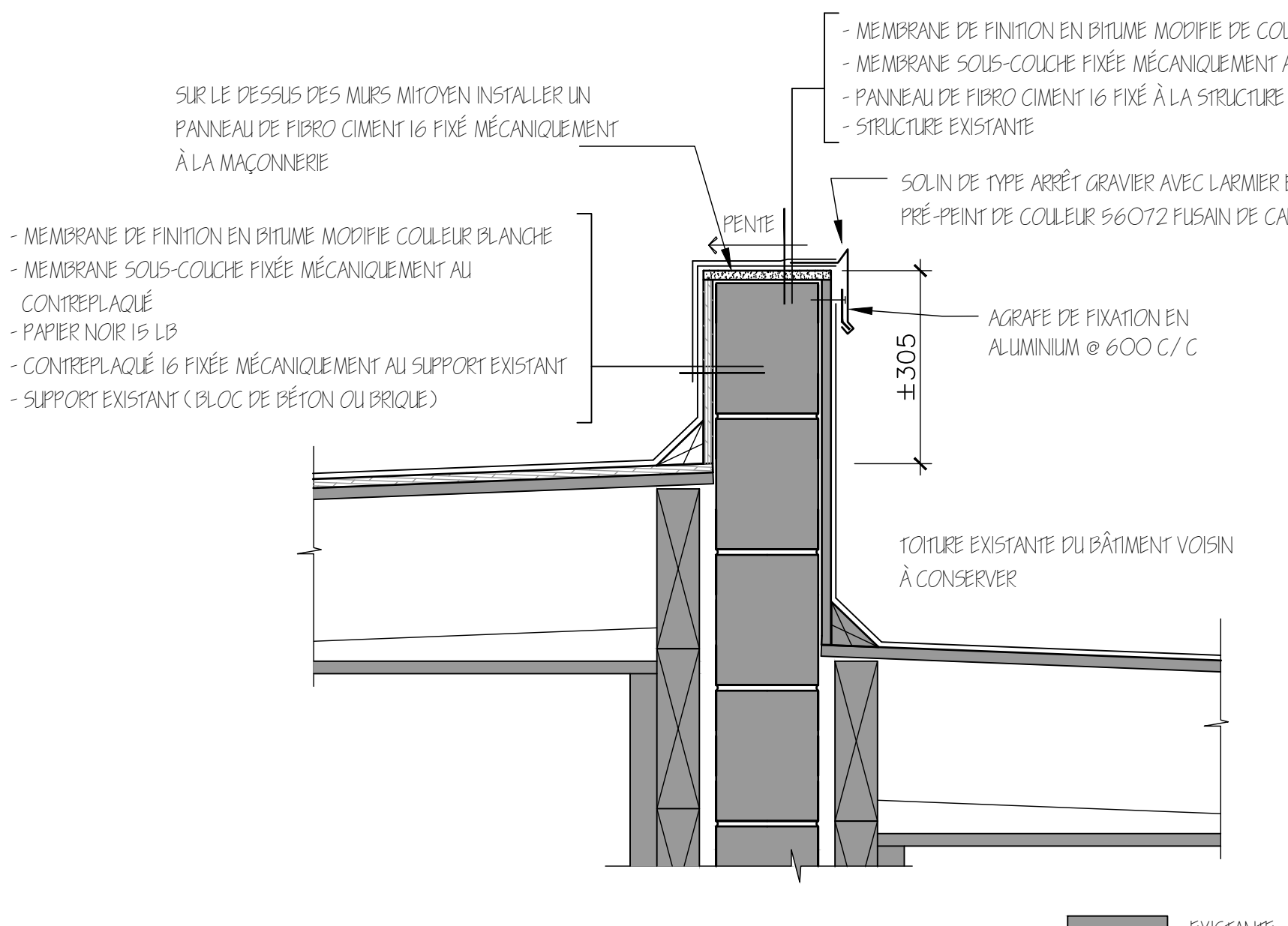
H A-07 DETAIL TYPE, MUR MITOYEN MODIFIÉ
ÉCHELLE : 1 : 10



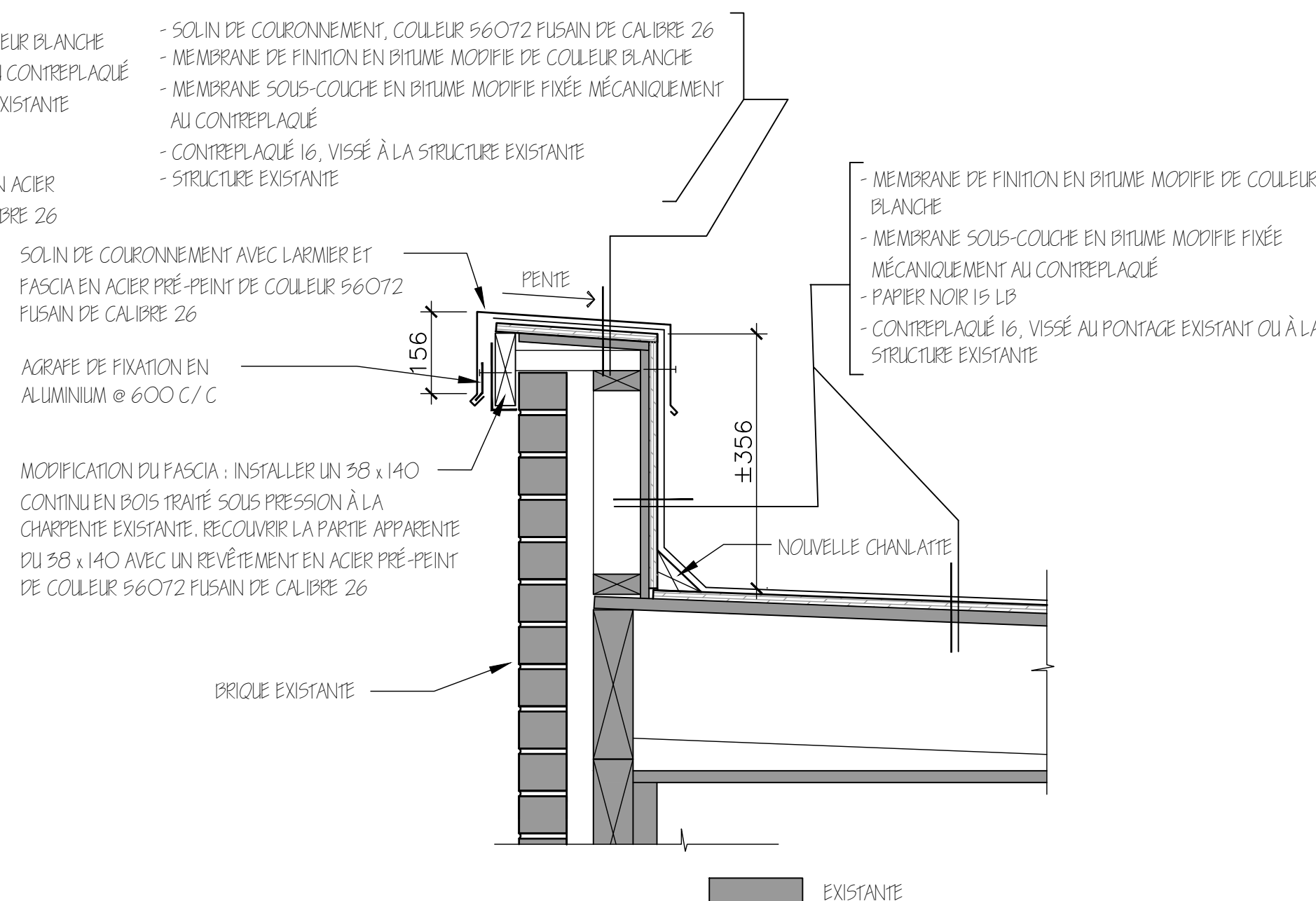
E A-07 DETAIL TYPE, MUR MITOYEN MODIFIÉ
ÉCHELLE : 1 : 10



J A-07 DETAIL TYPE, MUR MITOYEN NORD
ÉCHELLE : 1 : 10



G A-07 DETAIL TYPE, MUR MITOYEN MODIFIÉ
ÉCHELLE : 1 : 10



D A-07 DETAIL TYPE, PARAPET MODIFIÉ
ÉCHELLE : 1 : 10



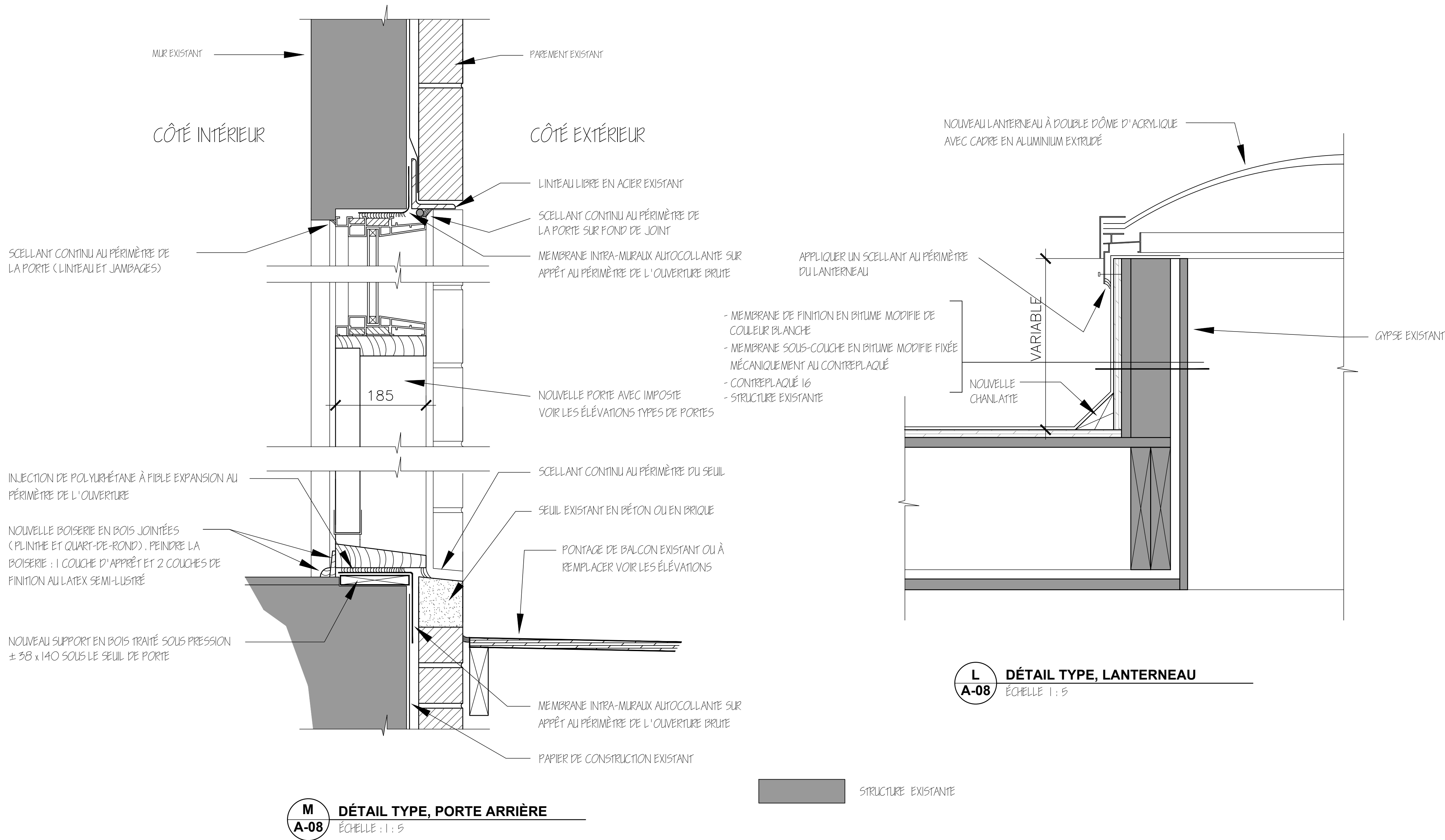
18/08/2025	ÉMIS POUR CONSTRUCTION	0
3/02/2025	ÉMIS POUR SOUMISSION	0
DATE	DESCRIPTION	REV.

Sceau

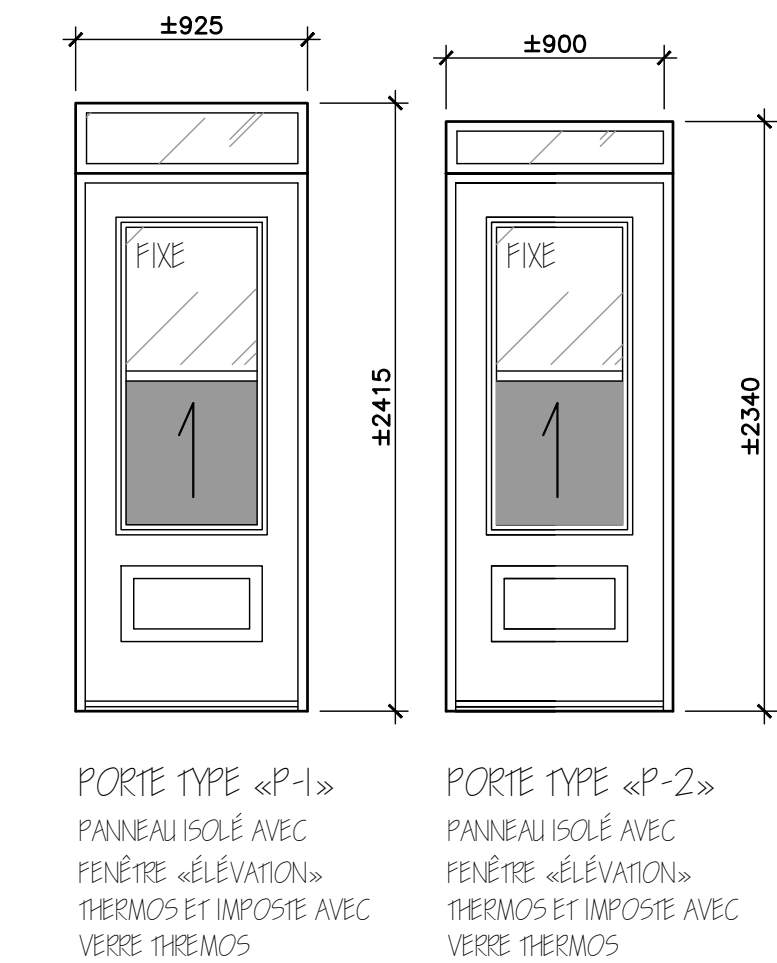
PROJET
**REMPLACEMENT DES PORTES ARRIÈRE,
RÉFECTION DES BALCONS, MEMBRANES,
MÉTAUX OUVRÉS, RÉPARATION DE
MAÇONNERIE ET DIVERS TRAVAUX**
1731 À 1737, RUE LUSIGNAN
TITRE DU DESSIN
**ÉLÉVATIONS TYPES DES PORTES, PHOTOS
EXISTANTES DES PORTES ET DÉTAILS
TYPES « L » ET « M »**

chargée de projet	fichier d.a.o.
Alain Tremblay	2024-001.dwg
no. de dossier	date
2024-001	3-02-2025
échelle	no. de dessin
INDIQUÉE	

A-08



PHOTOS EXISTANTES TYPES DES PORTES



ÉLÉVATIONS TYPES DES NOUVELLES PORTES

NOTE :
LES DIMENSIONS ILLUSTRÉES CI-DESSUS SONT APPROXIMATIVES, L'ENTREPRENEUR EST RESPONSABLE DE RELEVÉR LES DIMENSIONS SUR PLACE, LE SENS DES OUVERTURES DES PORTES ET DE CONSTATER LA CONDITION DES LIEUX.