

L'ENTREPRENEUR DOIT VÉRIFIER TOUTES LES DIMENSIONS ET CONDITIONS SUR LE SITE, ET AVISER L'INGÉNIEUR DE TOUTE IRRÉGULARITÉ OU OMISSION AVANT LE DÉBUT DES TRAVAUX. AUCUNE DIMENSION NE DOIT ÊTRE MESURÉE À L'ÉCHELLE SUR LES PLANS.

TOUS LES PLANS DEMEURENT LA PROPRIÉTÉ DE L'INGÉNIEUR. CE PLAN REPRODUCTIBLE INCLUANT SON FICHER SOURCE NE PEUVENT ÊTRE MODIFIÉS OU UTILISÉS SANS LE CONSENTEMENT ÉCRIT DE GBI. TOUS DROITS RÉSERVÉS.

CE DOCUMENT NE DOIT PAS ÊTRE UTILISÉ À DES FINS DE CONSTRUCTION

No	DATE	RÉVISION	ING.	# OIQ
1	2024-11-07	ÉMIS POUR ADDENDA ME-01	M-A.G.	139098
0	2024-10-29	ÉMIS POUR APPEL D'OFFRES	M-A.G.	139098

Centre de services scolaire de la Pointe-de-l'Île Québec

gbi

MARQUE DÉPOSÉE

2024-11-06

PROJET: **CENTRE FERLAND REMPLACEMENT DE LA FINITION INTÉRIEURE - PHASE 4**

10 339 Ave. du Parc-Georges, Mtl-Nord, H1H 4Y4

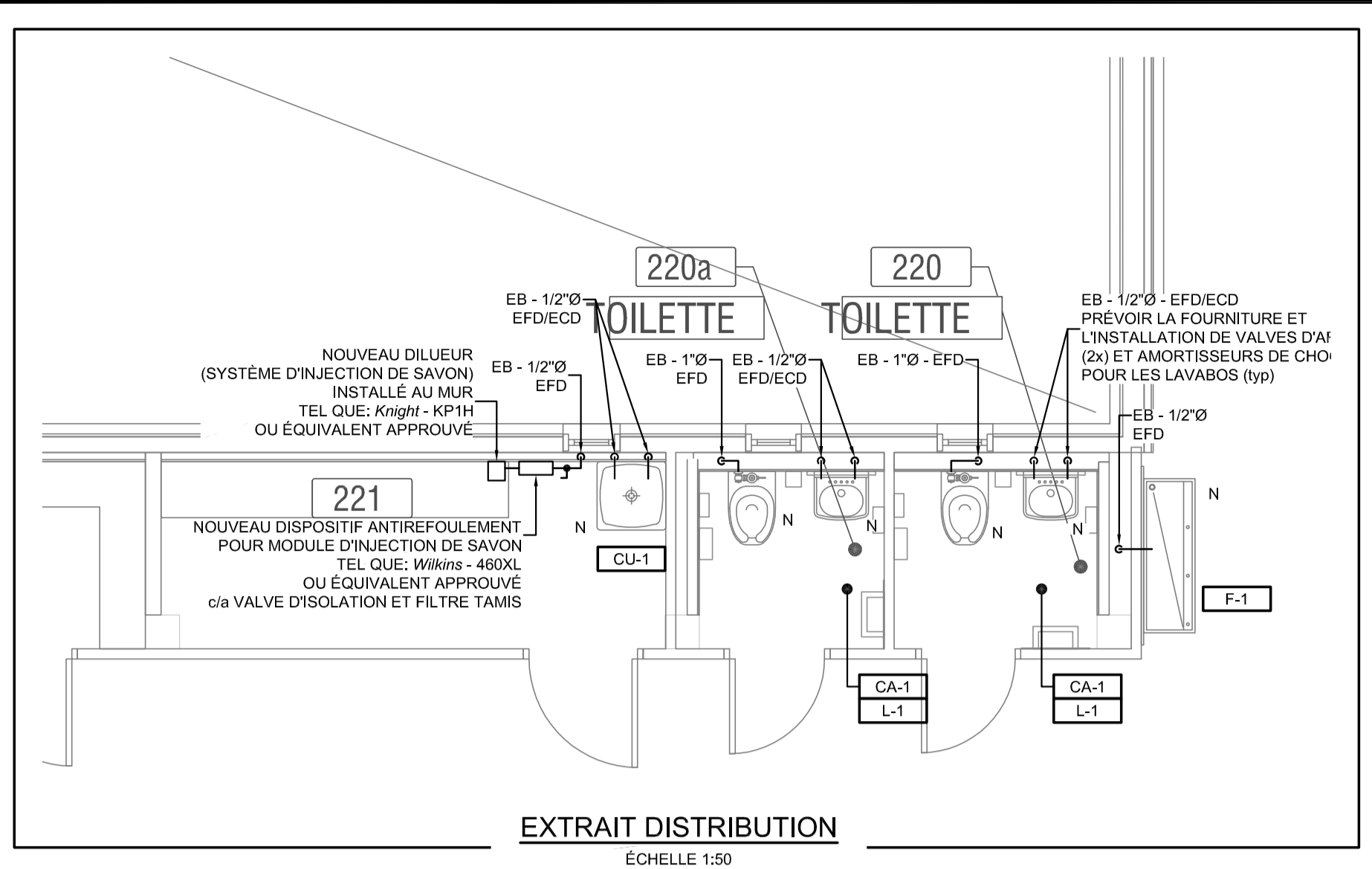
CLIENT: **CENTRE DE SERVICES SCOLAIRE DE LA POINTE-DE-L'ÎLE**

DOSSIER CLIENT | #AO.: 24-138

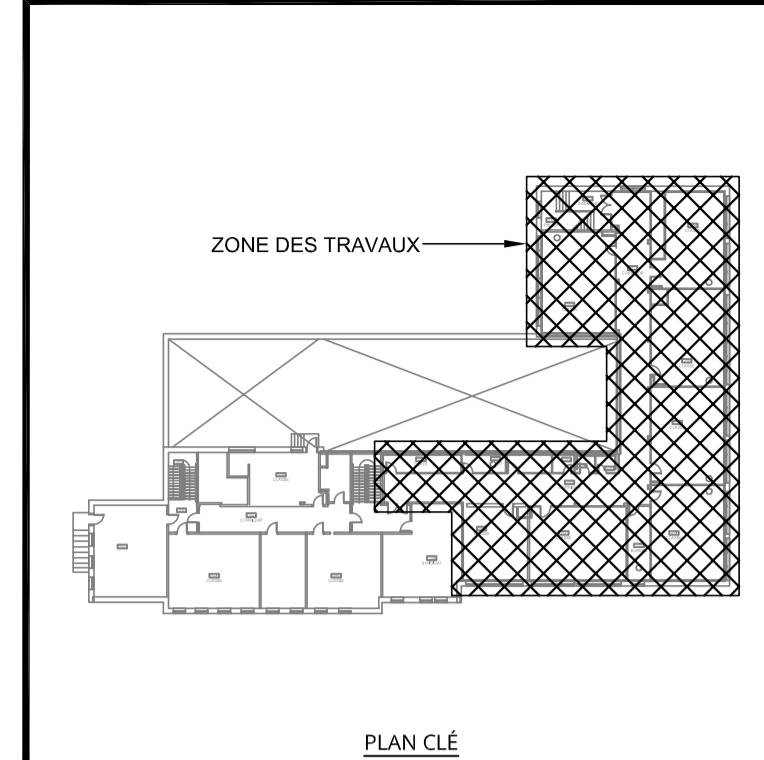
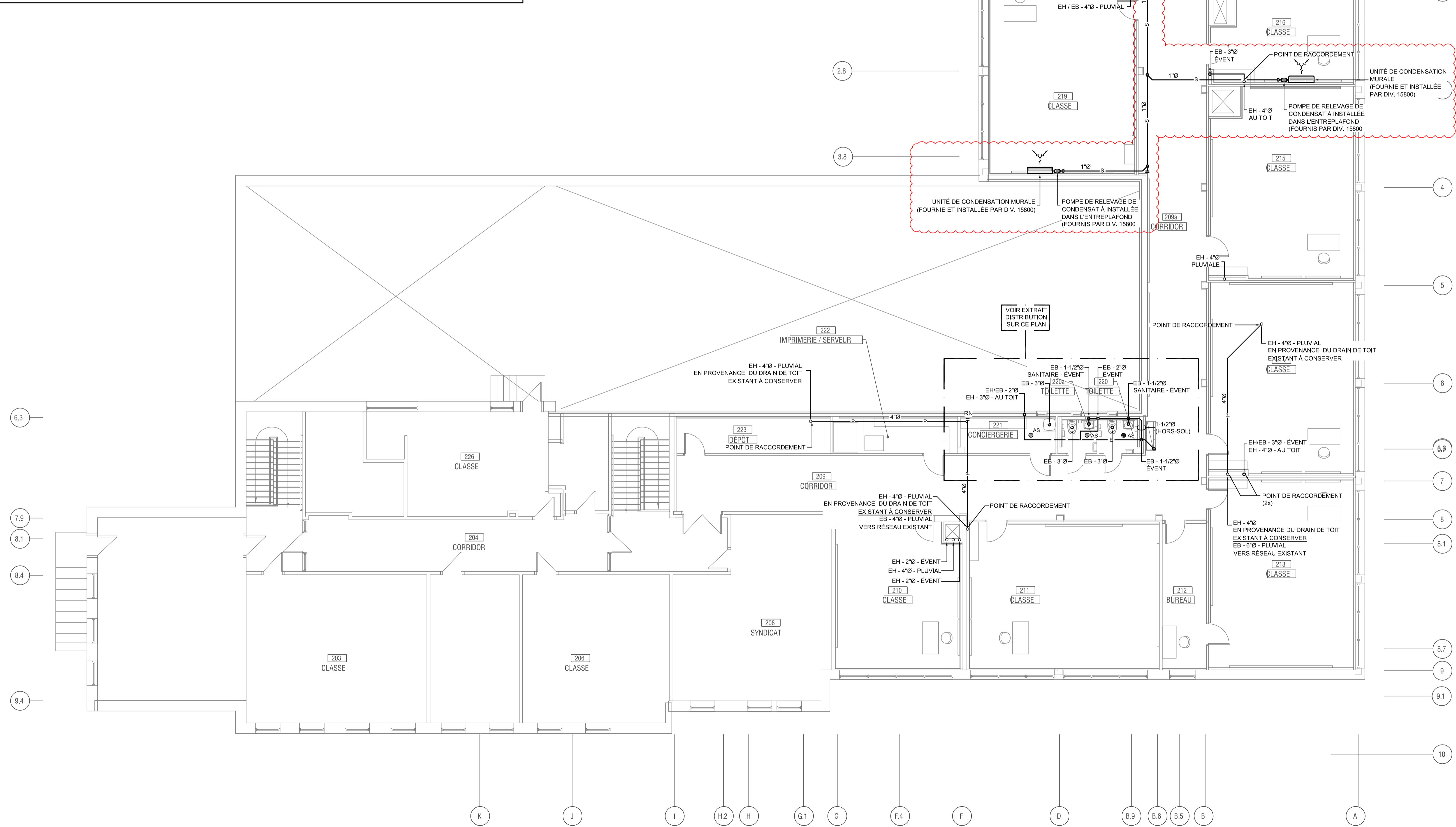
ARCHITECTE: **UN ARCHITECTE INC.**

TITRE: **PLOMBERIE DRAINAGE REZ-DE-CHAUSSÉE RÉAMÉNAGEMENT**

DISCIPLINE: <b>MÉCANIQUE</b>	
DESSIN: J. ST-JEAN, Dess. S. VOSTER, Tech.	INGÉNIEUR: R. BELFATMI, CPI.
CHARGÉ DE PROJET: MARC-ANDRÉ GERVAIS, ing.	ÉCHELLE: 1:100 s.l.c.
DOSSIER: 8783-09	PLAN NO: <b>M-101</b>



EXTRAIT DISTRIBUTION  
ÉCHELLE 1:50



L'ENTREPRENEUR DOIT VÉRIFIER TOUTES LES DIMENSIONS ET CONDITIONS SUR LE SITE, ET AVISER L'INGÉNIEUR DE TOUTE IRRÉGULARITÉ OU OMISSION AVANT LE DÉBUT DES TRAVAUX. AUCUNE DIMENSION NE DOIT ÊTRE MESURÉE À L'ÉCHELLE SUR LES PLANS.  
TOUS LES PLANS DEMEURENT LA PROPRIÉTÉ DE L'INGÉNIEUR. CE PLAN REPRODUCTIBLE INCLUANT SON FICHIER SOURCE NE PEUVENT ÊTRE MODIFIÉS OU UTILISÉS SANS LE CONSENTEMENT ÉCRIT DE GBI. TOUS DROITS RÉSERVÉS.

No	DATE	RÉVISION	ING.	# OIQ
1	2024-11-07	ÉMIS POUR ADDENDA ME-01	M-A.G.	139098
0	2024-10-29	ÉMIS POUR APPEL D'OFFRES	M-A.G.	139098



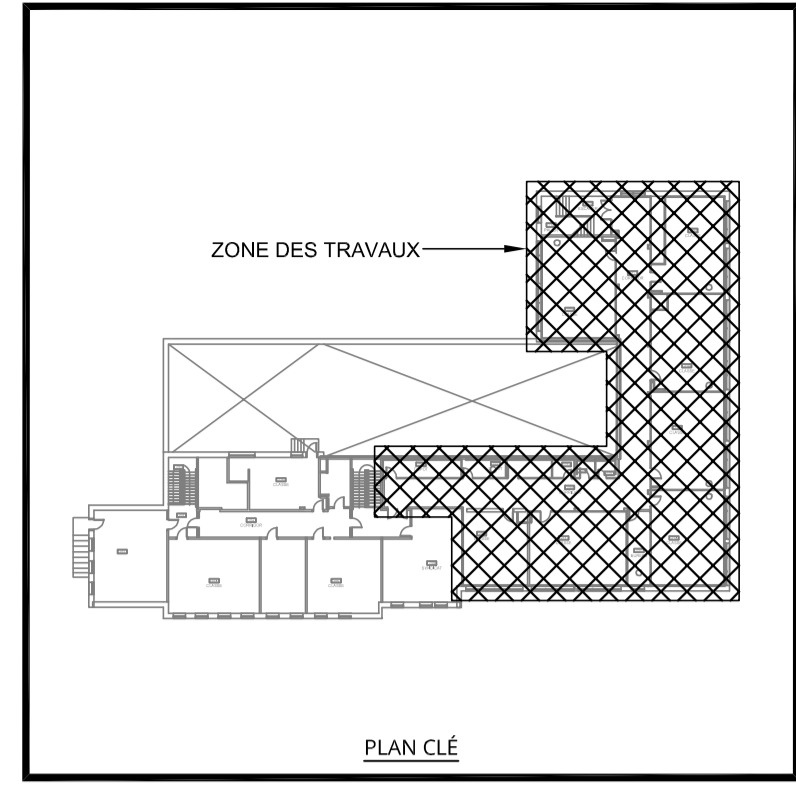
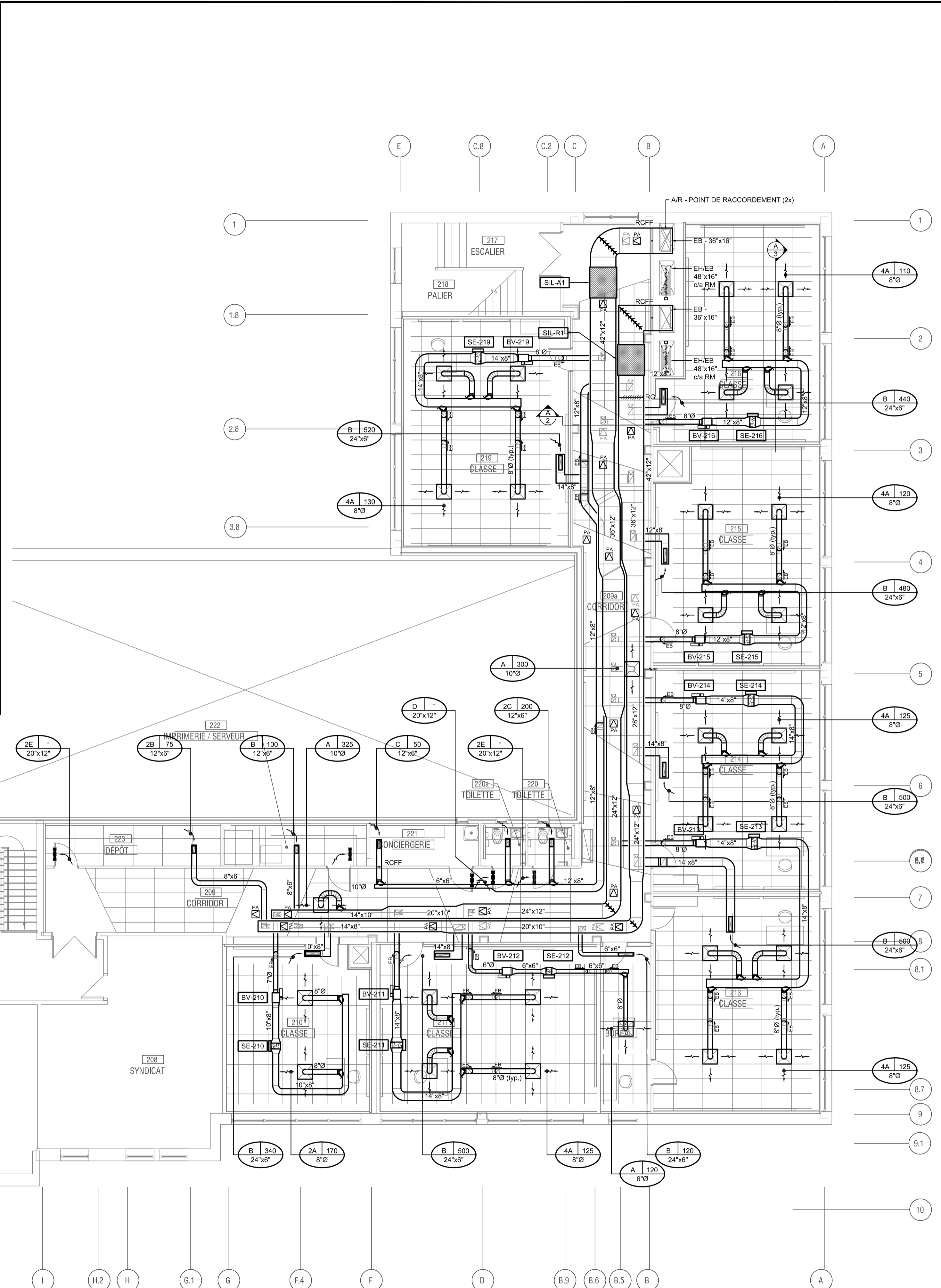
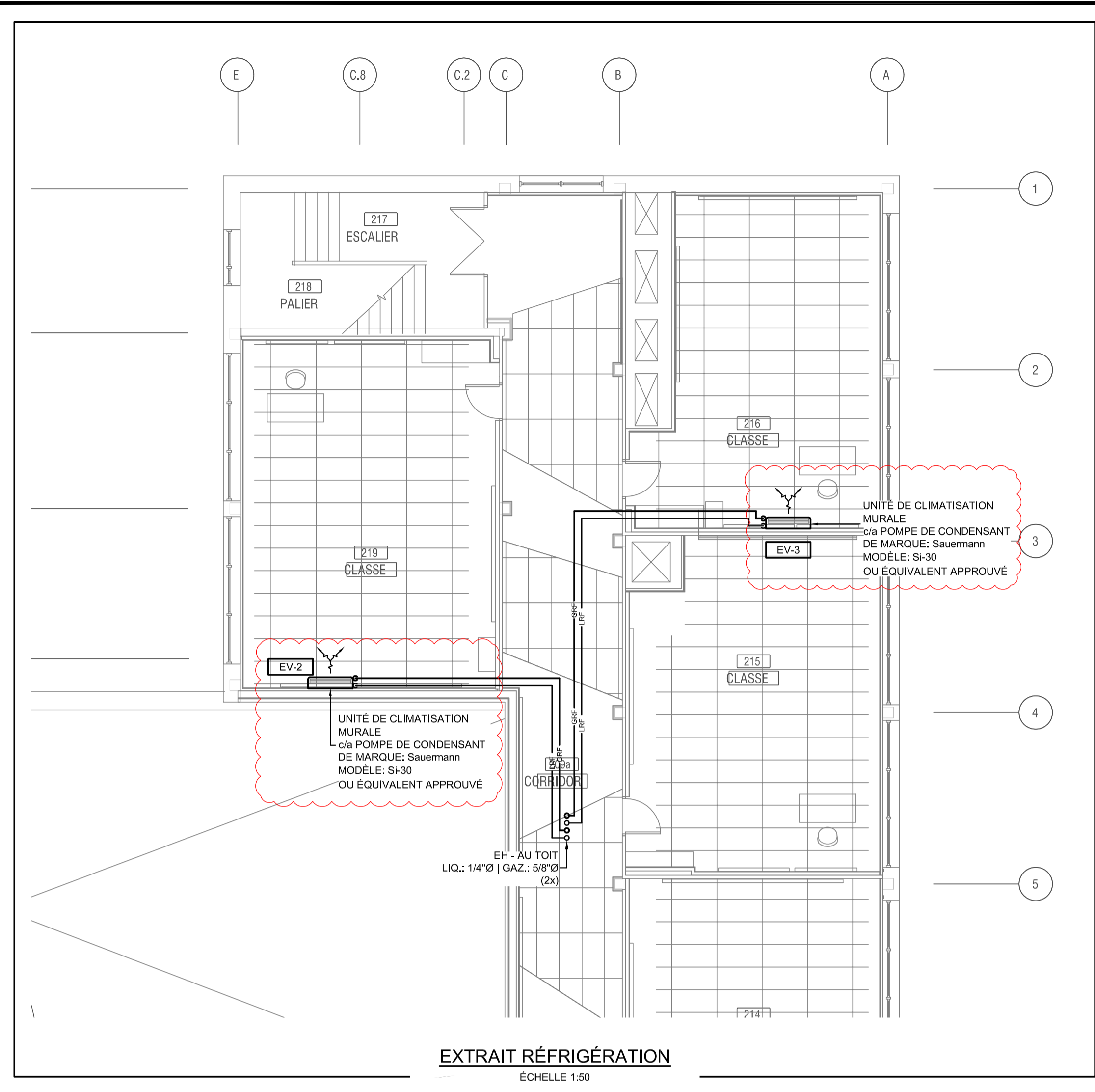
PROJET : **CENTRE FERLAND REMPLACEMENT DE LA FINITION INTÉRIEURE - PHASE 4**  
10 339 Ave. du Parc-Georges, Mtl-Nord, H1H 4Y4  
CLIENT : **CENTRE DE SERVICES SCOLAIRE DE LA POINTE-DE-L'ÎLE**  
DOSSIER CLIENT : **065E10250 | #AO.: 24-138**  
ARCHITECTE : **UN ARCHITECTE INC.**

TITRE : **PLOMBERIE DRAINAGE ET DISTRIBUTION ÉTAGE RÉAMÉNAGEMENT**

DISCIPLINE : MÉCANIQUE	
DESSIN : J. ST-JEAN, Dess. S. VOSTER, Tech.	INGÉNIEUR : R. BELFATMI, CPI.
CHARGÉ DE PROJET : MARC-ANDRÉ GERVAIS, ing.	ÉCHELLE : 1:100 s.l.c.
DOSSIER : 8783-09	PLAN No : <b>M-103</b>

Chemin Cad : Z:\1-projet\8783-09\Plans (Transparent)\T1-A pour CAD\Wac-Elec\Mec\8783-09\_M100.dwg





L'ENTREPRENEUR DOIT VÉRIFIER TOUTES LES DIMENSIONS ET CONDITIONS SUR LE SITE, ET AVISER L'INGÉNIEUR DE TOUTE IRÉGULARITÉ OU OMISSION AVANT LE DÉBUT DES TRAVAUX. AUCUNE DIMENSION NE DOIT ÊTRE MESURÉE À L'ÉCHELLE SUR LES PLANS.

TOUS LES PLANS DEMEURENT LA PROPRIÉTÉ DE L'INGÉNIEUR. CE PLAN REPRODUCTIBLE INCLUANT SON FICHIER SOURCE NE PEUVENT ÊTRE MODIFIÉS OU UTILISÉS SANS LE CONSENTEMENT ÉCRIT DE GBI. TOUS DROITS RÉSERVÉS.

CE DOCUMENT NE DOIT PAS ÊTRE UTILISÉ À DES FINS DE CONSTRUCTION

No	DATE	RÉVISION	ING.	# OIQ
1	2024-11-07	ÉMIS POUR ADDENDA ME-01	M-A.G.	139098
0	2024-10-29	ÉMIS POUR APPEL D'OFFRES	M-A.G.	139098



PROJET: **CENTRE FERLAND REMPLACEMENT DE LA FINITION INTÉRIEURE - PHASE 4**

10 339 Ave. du Parc-Georges, Mtl-Nord, H1H 4Y4

CLIENT: **CENTRE DE SERVICES SCOLAIRE DE LA POINTE-DE-L'ÎLE**

DOSSIER CLIENT: **065E10250 | #AO.: 24-138**

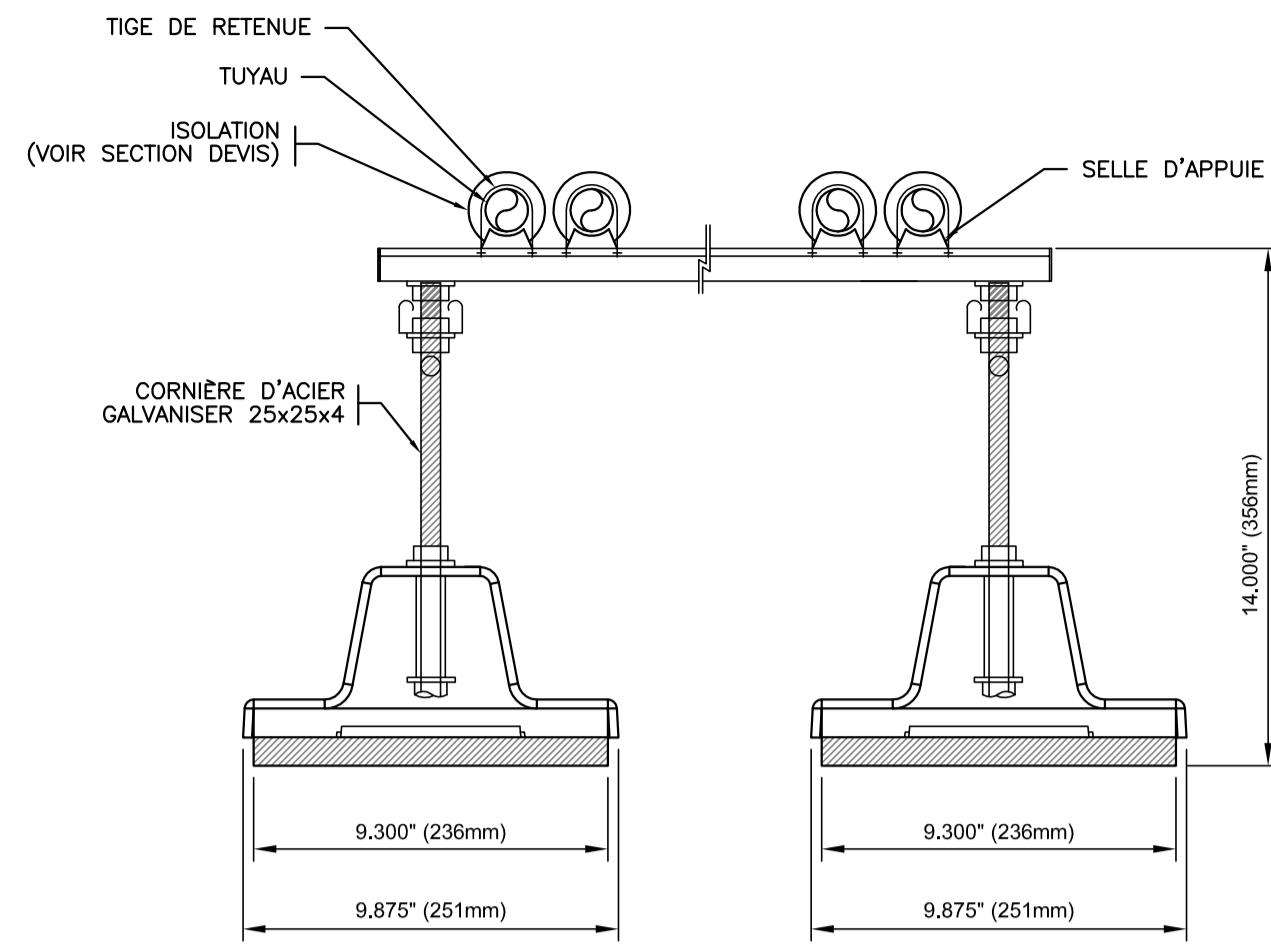
ARCHITECTE: **UN ARCHITECTE INC.**

TITRE: **VENTILATION / RÉFRIGÉRATION ÉTAGE RÉAMÉNAGEMENT**

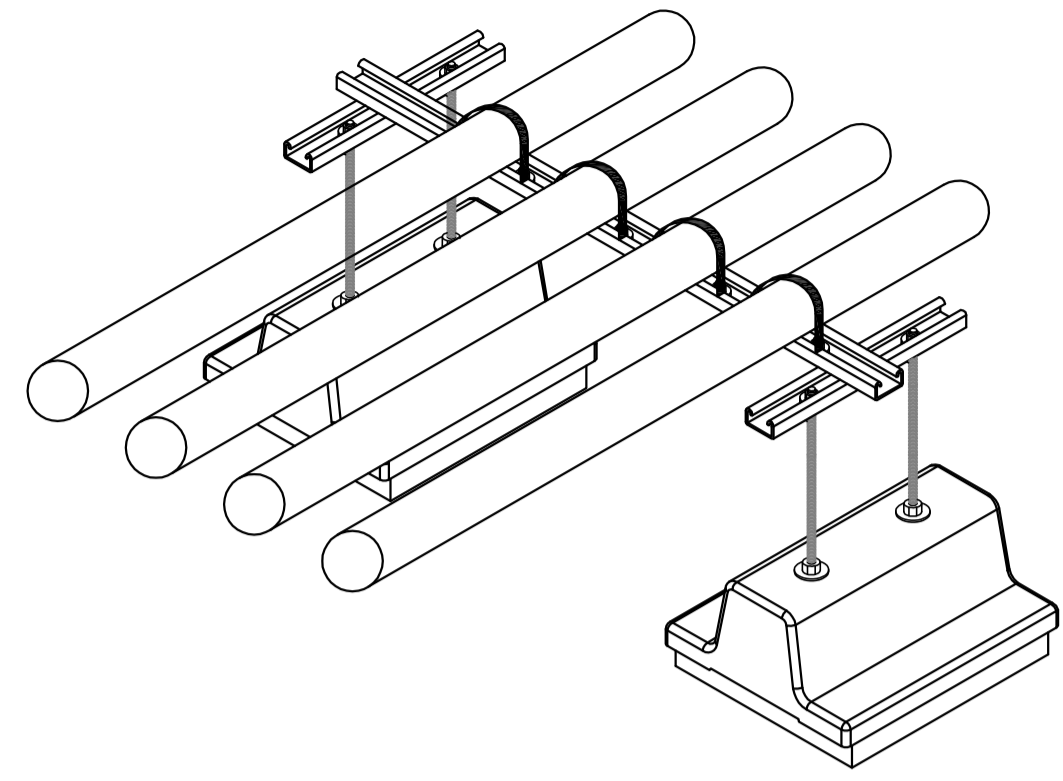
DISCIPLINE: MÉCANIQUE	
DESSIN: J. ST-JEAN, Dess. S. VOSTER, Tech.	INGÉNIEUR: R. BELFATMI, CPI.
CHARGÉ DE PROJET: MARC-ANDRÉ GERVAIS, ing.	ÉCHELLE: 1:100
DOSSIER: 8783-09	PLAN No: <b>M-302</b>

Chemin: Cad : Z:\1-projet\8783-09\Plans (Transparent)\NT-A pour CAD\Wac-Elec\Mec\8783-09\_M300.dwg





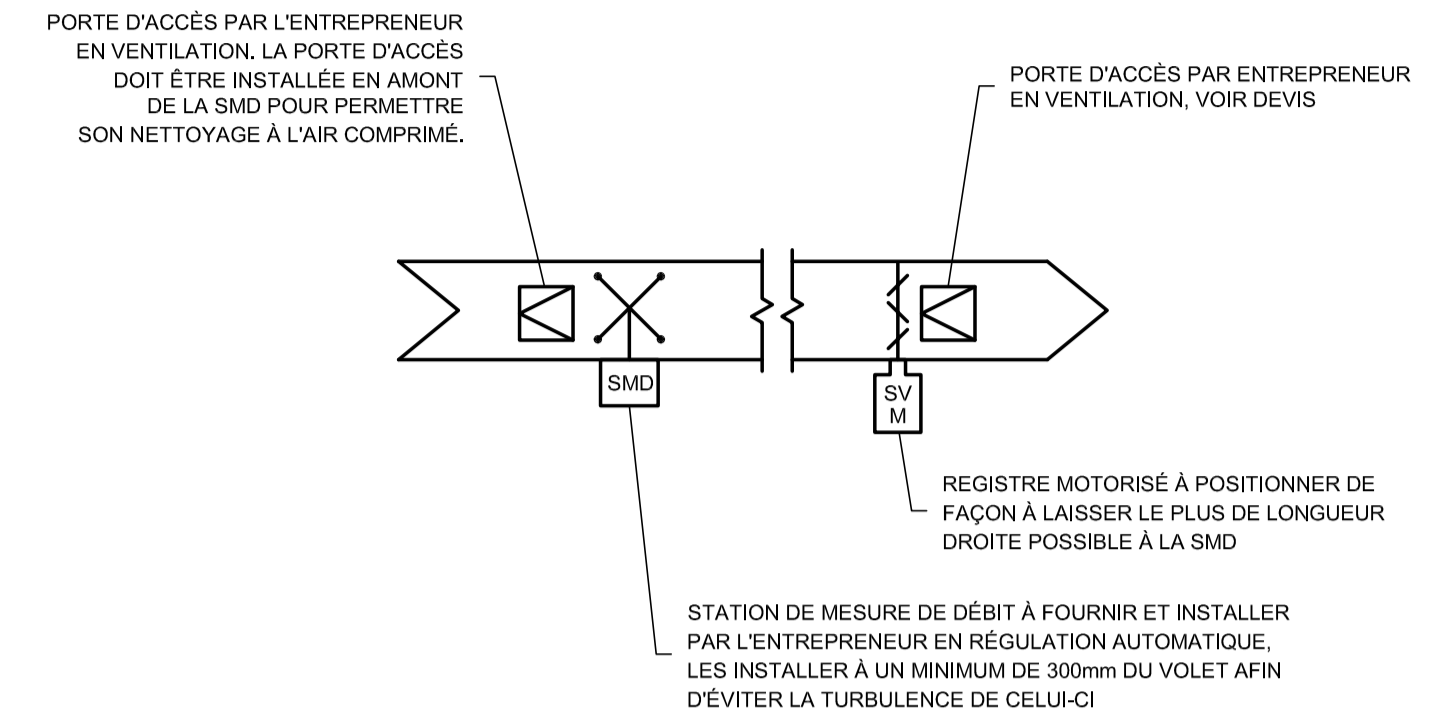
DÉTAIL - SUPPORT DE TUYAUTERIE DE RÉFRIGÉRANT AU TOIT  
AUCUNE ÉCHELLE



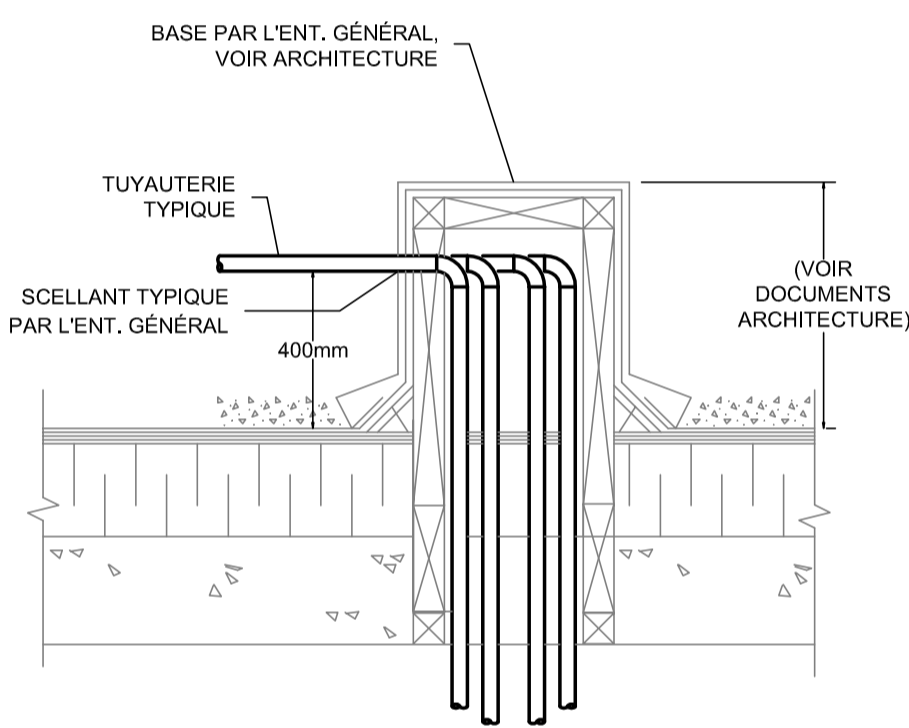
NOTES:

- L'ENTREPRENEUR EN VENTILATION ET EN RÉGULATION AUTOMATIQUE ONT LA RESPONSABILITÉ DE SE COORDONNER AFIN DE LOCALISER LES REGISTRES MOTORISÉS ET LES STATIONS DE MESURE DE DÉBIT (SMD) AFIN DE RESPECTER LES RECOMMANDATIONS DES MANUFACTURIERS ET D'AVOIR UN RENDEMENT OPTIMAL

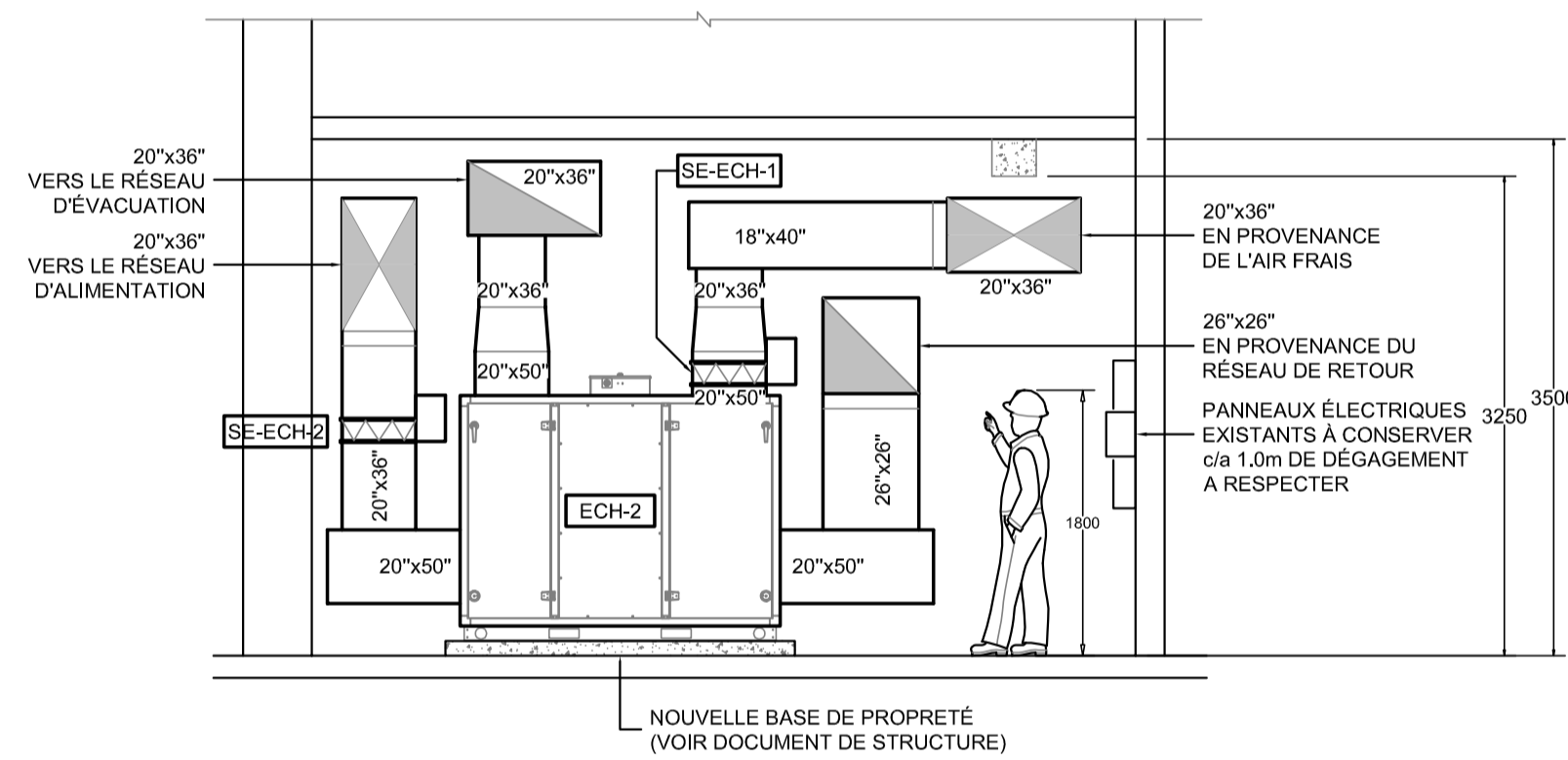
- ILS DOIVENT INTÉGRER ENSEMBLE L'EMPLACEMENT DES STATIONS DE MESURE DE DÉBIT, DES REGISTRES MOTORISÉS ET DES PORTES D'ACCÈS AUX PLANS DE FABRICATION DE VENTILATION AVANT DE LES SOUMETTRE À L'INGÉNIEUR



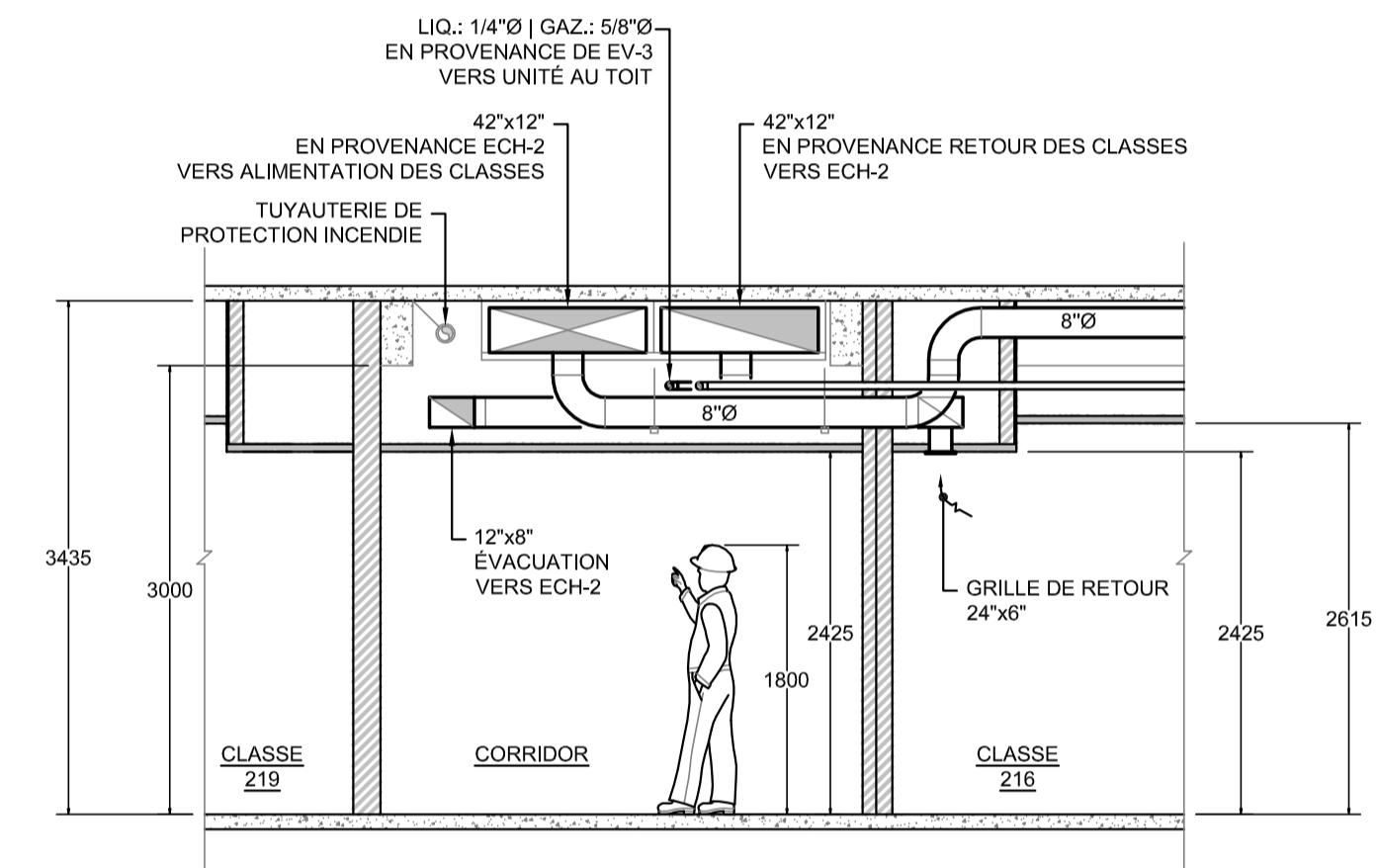
DÉTAIL - INSTALLATION DES STATIONS DE MESURES DE DÉBIT  
AUCUNE ÉCHELLE



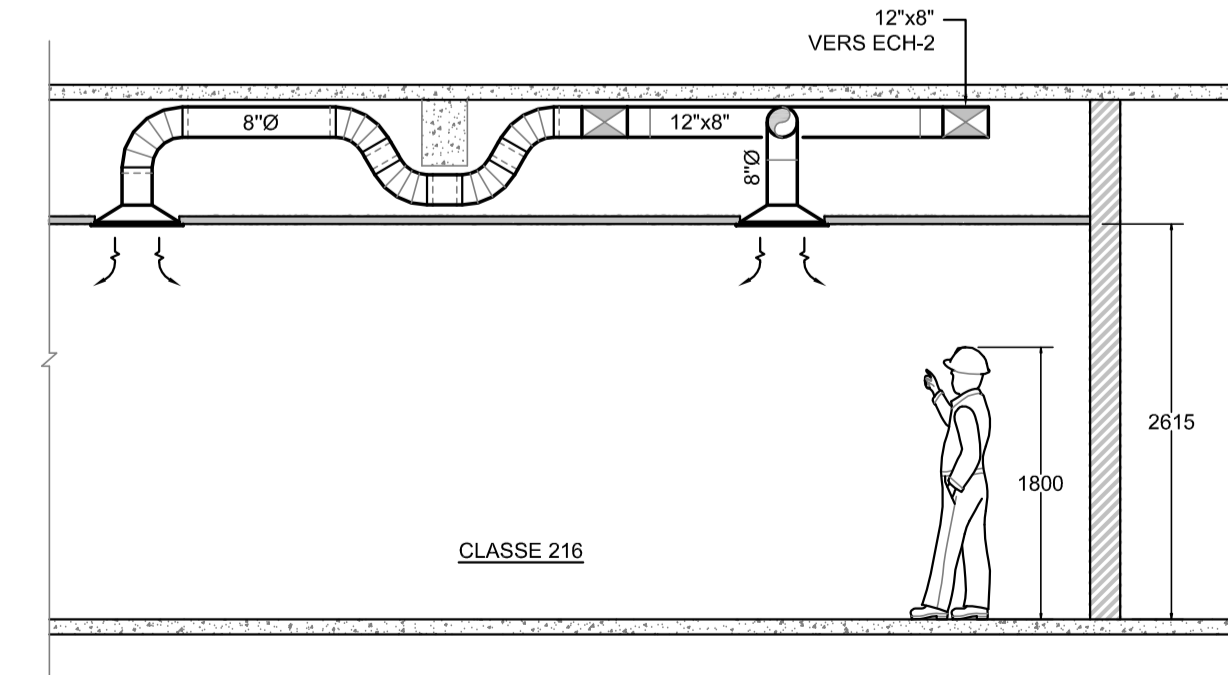
DÉTAIL D'INSTALLATION SORTIE DE TUYAUTERIE AU TOIT  
AUCUNE ÉCHELLE



COUPE A1 - SALLE MÉCANIQUE  
AUCUNE ÉCHELLE



COUPE A2 - CORRIDOR ET RETOMBÉE DANS LES CLASSES (TYPIQUE)  
AUCUNE ÉCHELLE



COUPE A3 - PASSAGE SOUS LES POUTRES DANS LES CLASSES (TYPIQUE)  
AUCUNE ÉCHELLE

PLAN CLÉ

L'ENTREPRENEUR DOIT VÉRIFIER TOUTES LES DIMENSIONS ET CONDITIONS SUR LE SITE, ET AVISER L'INGÉNIEUR DE TOUTE IRÉGULARITÉ OU OMISSION AVANT LE DÉBUT DES TRAVAUX, AUCUNE DIMENSION NE DOIT ÊTRE MESURÉE À L'ÉCHELLE SUR LES PLANS.

TOUTS LES PLANS DEMEURENT LA PROPRIÉTÉ DE L'INGÉNIEUR. CE PLAN REPRODUCTIBLE INCLUANT SON FICHIER SOURCE NE PEUVENT ÊTRE MODIFIÉS OU UTILISÉS SANS LE CONSENTEMENT ÉCRIT DE GBI. TOUTS DROITS RÉSERVÉS.

No	DATE	RÉVISION	ING.	# OIQ
1	2024-11-07	ÉMIS POUR ADDENDA ME-01	M-A.G.	139098
0	2024-10-29	ÉMIS POUR APPEL D'OFFRES	M-A.G.	139098



PROJET :  
**CENTRE FERLAND**  
**REMPLACEMENT DE LA FINITION INTÉRIÈRE - PHASE 4**

10 339 Ave. du Parc-Georges, Mtl-Nord, H1H 4Y4

CLIENT :  
**CENTRE DE SERVICES SCOLAIRE DE LA POINTE-DE-L'ÎLE**

DOSSIER CLIENT :  
**065E10250 | #AO.: 24-138**

ARCHITECTE :  
**UN ARCHITECTE INC.**

TITRE :  
**VENTILATION DÉTAILS (SUITE)**

DISCIPLINE :  
**MÉCANIQUE**

DESSIN : S. VOSTER, Tech. J. ST-JEAN, Dess.	INGÉNIEUR : R. BELFATMI, CPI.
CHARGÉ DE PROJET : MARC-ANDRÉ GERVAIS, ing.	ÉCHELLE : AUCUNE
DOSSIER : <b>8783-09</b>	PLAN No : <b>M-306</b>



TABLEAU DES SYSTÈMES DE CLIMATISATION DIVISÉS																			
UNITÉ DE CONDENSATION						UNITÉ D'ÉVAPORATION													
NO.	SÉLECTION		CAPACITÉ		RACCORDEMENT ÉLECTRIQUE	NO.	EMPLACEMENT / SECTEUR DESSERVI	SÉLECTION	CAPACITÉ		PRESSION STATIQUE EXTERNE	CFM (H/M/L/SL)	RACCORDEMENT ÉLECTRIQUE	RÉFRIGÉRANT	REMARQUES				
	MARQUE	MODÈLE	NOMINALE TONNE	REFROIDISSEMENT					NOMINALE TONNE	REFROIDISSEMENT						Pa	Po H°O	V/PH/Hz	MCA
UC-2	DAIKIN	RK36WMVJU9	3,0	9,8	33200	208-230/160	16,6	EV-2	CLASSE 219	FTX361WVJU9	3,0	9,8	33200		915 / 742 / 572 / 512	208-230/160	-	R410A	1, 3, 4, 5, 7, 8, 9
UC-3	DAIKIN	RK36WMVJU9	3,0	9,8	33200	208-230/160	16,6	EV-3	CLASSE 216	FTX36WVJU9	3,0	9,8	33200		915 / 742 / 572 / 512	208-230/160	-	R410A	

REMARQUES:  
1- MODÈLE SPÉCIFIÉ OU ÉQUIVALENT APPROUVÉ  
2- C/IA ABRIS COUPE-VENT  
3- C/IA SUPPORT MURAL EN ALUMINIUM AVEC PLAQUES EN ÉLASTOMÈRE ANTI-VIBRATION  
4- FIXER L'UNITÉ AU MUR DE MAÇONNERIE SUR UN SUPPORT MÉTALLIQUE FABRIQUÉE PAR L'ENTREPRENEUR EN VENTILATION (PRÉVOIR ANCRAGES APPROPRIÉS)  
L'ENTREPRENEUR EN VENTILATION DOIT COORDONNER AVEC LES DIMENSIONS EXACTES DE LA BASE AVEC L'UNITÉ DE CONDENSATION  
LA FIXATION DOIT ÊTRE TELLE QUE RECOMMANDÉE PAR L'INGÉNIEUR EN PROTECTION SISMIQUE DE L'ENTREPRENEUR EN VENTILATION  
5- INTERRUPTEUR DE SÉCURITÉ NEMA 4X PAR ENT. ÉLECTRICIEN  
6- REFROIDISSEMENT À TRÈS BASSE TEMPÉRATURE (40°C)  
7- C/IA MICROPROCESSEUR MURAL POUR INTERFACE BACnet MSTP #DK-AC-BAC-1L FOURNI PAR LE MANUFACTURIER, À INSTALLER ET À RACCORDER PAR L'ENT. EN CONTRÔLE  
8- POMPE DE RELEVAGE FOURNIE PAR LE MANUFACTURIER, À INSTALLER PAR ENT. EN VENTILATION, À RACCORDER PAR ENT. EN PLOMBERIE  
9- FILAGE BAS VOLTAGE ET DE CONTRÔLE ENTRE LE CONDENSEUR ET L'ÉVAPORATEUR PAR ENT. EN CONTRÔLE  
- VOIR DEVIS POUR INFORMATIONS COMPLÉMENTAIRES

TABLEAUX DES UNITÉS ÉCHANGEUR DE CHALEUR À RÉCUPÉRATION D'ÉNERGIE																	
NO.	SÉLECTION		ALIMENTATION				RETOUR				AIR NEUF MINIMUM		REMARQUES				
	MARQUE	MODÈLE	L/S	PCM	Pa	Po H°O	TYPE	MOTEUR HP - V/PH/Hz	L/S	PCM	Pa	Po H°O		L/S	PCM		
ECH-2	OXYGEN 8	C70IN	3491	7400	373,7	1,5	PLÉNUM	208/360	3491	7400	373,7	1,5	PLÉNUM	208/360	3491	7400	1, 2

CARACTÉRISTIQUES DU RÉCUPÉRATEUR URE-1																			
MODE	ÉVACUATION (3491 L/S) / (7400 PCM)				MODE	RETOUR (3491 L/S) / (7400 PCM)				MODE	AIR NEUF (3491 L/S) / (7400 PCM)								
	T° SORTIE B.S. (°C)	T° SORTIE B.H. (°F)	T° SORTIE B.S. (°C)	T° SORTIE B.H. (°F)		T° ENTRÉE B.S. (°C)	T° ENTRÉE B.H. (°F)	T° ENTRÉE B.S. (°C)	T° ENTRÉE B.H. (°F)		T° ENTRÉE B.S. (°C)	T° ENTRÉE B.H. (°F)	T° SORTIE B.S. (°C)	T° SORTIE B.H. (°F)	T° SORTIE B.S. (°C)	T° SORTIE B.H. (°F)			
ÉTÉ	29,3	85	19,1	66		23,9	75	17,2	63	ÉTÉ	32,2	90	20,1	68		26,8	80,2	18,3	64,9
HIVER	-2,4	28	-3,2	26		21,1	70	11,6	53	HIVER	-15,0	5	-16,9	2		8,5	47,3	2,6	36,7

REMARQUES:  
1- MODÈLE SPÉCIFIÉ OU ÉQUIVALENT APPROUVÉ  
2- MOTEUR POUR VARIATEUR DE FRÉQUENCE NEMA 1 MG-1 PART 31  
- VOIR DEVIS POUR INFORMATIONS COMPLÉMENTAIRES

TABLEAU DES BOÎTES VAV / DÉRIVATION									
NO.	EMPLACEMENT / SECTEUR DESSERVI	SÉLECTION		DÉBIT D'AIR				ACTUATEUR	REMARQUES
		MARQUE	MODÈLE	L/S	PCM	L/S	PCM		
BV-210	CLASSE 210	EH PRICE	SDV-07	45	95	378	800	PAR DIV. 15900	1
BV-211	CLASSE 211	EH PRICE	SDV-08	59	125	519	1100	PAR DIV. 15900	1
BV-212	CLASSE 212	EH PRICE	SDV-06	31	65	260	550	PAR DIV. 15900	1
BV-213	CLASSE 213	EH PRICE	SDV-08	59	125	519	1100	PAR DIV. 15900	1
BV-214	CLASSE 214	EH PRICE	SDV-08	59	125	519	1100	PAR DIV. 15900	1
BV-215	CLASSE 215	EH PRICE	SDV-08	59	125	519	1100	PAR DIV. 15900	1
BV-216	CLASSE 216	EH PRICE	SDV-08	45	95	378	800	PAR DIV. 15900	1
BV-219	CLASSE 219	EH PRICE	SDV-08	59	125	519	1100	PAR DIV. 15900	1

REMARQUES:  
1- MODÈLE SPÉCIFIÉ OU ÉQUIVALENT APPROUVÉ  
- VOIR DEVIS POUR INFORMATIONS COMPLÉMENTAIRES

TABLEAU DES HUMIDIFICATEURS ÉLECTRIQUES											
NO.	EMPLACEMENT / SECTEUR DESSERVI	SÉLECTION		CAPACITÉ Kg/h	ÉLÉMENT KW	PUISSANCE V/PH/Hz	SORTIE DE VAPEUR		DISTRIBUTEUR	REMARQUES	
		MARQUE	MODÈLE				NB.	DIMENSION mm			
HU-1	ECH-2	DRISTEEM	RTS - SÉRIE RX		42,0	600/360	1	50	RX-126-2	1, 3, 4	

REMARQUES:  
1- MODÈLE SPÉCIFIÉ OU ÉQUIVALENT APPROUVÉ  
2- C/IA ADOUCISSEUR D'EAU AIREAU FHA30DF (TMI 30) OU ÉQUIVALENT APPROUVÉ  
3- C/IA SUPPORT AU PLANCHER À FIXER À LA DALLE SI RECOMMANDÉ PAR L'INGÉNIEUR EN PROTECTION SISMIQUE DE L'ENTREPRENEUR  
4- CONTRÔLE DE LA TEMPÉRATURE DU DRAINAGE INTÉGRÉ (REFROIDISSEUR)  
- VOIR DEVIS POUR INFORMATIONS COMPLÉMENTAIRES

TABLEAU DES SILENCIEUX																					
NO.	SÉLECTION		DIMENSIONS						DÉBIT D'AIR		CHUTE DE PRESSION		ATTÉNUATION (db)						REMARQUES		
	MARQUE	MODÈLE	mm	mm	mm	po	po	po	L/S	PCM	Pa	Po H°O	63	125	250	500	###	###		###	###
SIL-A1	GAZEAUJAI	GSCAM	1067	305	914	42	12	36	1899	4025	25	0,10	5	8	16	27	40	39	28	16	1, 2, 3
SIL-R1	GAZEAUJAI	GSCAM	1067	305	914	42	12	36	1899	4025	25	0,10	5	8	16	27	40	39	28	16	1, 2, 3

REMARQUES:  
1- MODÈLE SPÉCIFIÉ OU ÉQUIVALENT APPROUVÉ  
2- SILENCIEUX FOURNI AVEC PELLICULE DE MYLAR, VOIR DEVIS  
3- SILENCIEUX EN ACIER GALVANISÉ DE CALIBRE 22 (LOCAUX STANDARDS)  
4- SILENCIEUX EN ACIER GALVANISÉ DE CALIBRE 18 (LOCAUX TECHNIQUES)  
- VOIR DEVIS POUR INFORMATIONS COMPLÉMENTAIRES

TABLEAU DES VENTILATEURS											
NO.	EMPLACEMENT / SECTEUR DESSERVI	DÉBIT D'AIR				PRESSION STATIQUE EXTERNE	RPM	MOTEUR HP - V/PH/Hz	SÉLECTION		REMARQUES
		L/S	PCM	Pa	Po H°O				MARQUE	MODÈLE	
VE-1	LABORATOIRE - 106	284	600	249	1	1725	208/360	JENCOFAN	SDB12-1/2	1, 5, 7, 8, 11, 12, 17	

REMARQUES:  
1- MODÈLE SPÉCIFIÉ OU ÉQUIVALENT APPROUVÉ  
2- DÉMARRÉUR MAGNÉTIQUE FOURNI PAR ENT. ÉLECTRICIEN  
3- MOTEUR POUR VARIATEUR DE FRÉQUENCE NEMA 1 MG-1 PART 31  
4- MOTEUR "EC" AVEC SIGNAL 0-10 Vcc  
5- INTERRUPTEUR DE SERVICE INTÉGRÉ  
6- INTERRUPTEUR DE SERVICE INTÉGRÉ NEMA 3R  
7- INSTALLÉ SUR RESSORTS AMORTISSEURS  
8- GRILLAGE DE PROTECTION  
9- CAISSON FILTRES AVEC PORTE D'ACCÈS SUR PENTURE PIANO PAR ENT. EN VENTILATION  
10- JOINT FLEXIBLE À LA DÉCHARGE ET À LA SUCCION  
11- JOINT D'ÉTANCHÉITÉ AUTOUR DE L'ARBRE DE REFOULEMENT EN TÉFLON  
12- BASE DE TOITURE AVEC CHARNIÈRES  
13- FILTRE À CHARPIE, VOIR DEVIS  
14- MOTEUR ANTI-DÉFLAGRANT ET ANTI-ÉTINCELLE  
16- CERTIFIÉ DEDPY  
17- VOLET GRAVITAIRE  
- VOIR DEVIS POUR INFORMATIONS COMPLÉMENTAIRES

TABLEAU DES SERPENTINS ÉLECTRIQUES						
NO.	EMPLACEMENT / SECTEUR DESSERVI	CAPACITÉ KW	DÉBIT D'AIR		VOLTAGE V/PH/Hz	REMARQUES
			L/S	PCM		
SE-ECH-1	ECH-2 (PRÉCHAUFFE)	60,0	3491	7400	600/360	1-2-3-4-5-6-7-9
SE-ECH-2	ECH-2 (CHAUFFAGE)	70,0	3491	7400	600/360	1-2-3-4-5-6-7-8
SE-210	CLASSE 210	1,0	161	340	347/160	1-2-3-4-5-6-7-8
SE-211	CLASSE 211	1,25	236	500	347/160	1-2-3-4-5-6-7-8
SE-212	CLASSE 212	0,5	57	120	347/160	1-2-3-4-5-6-7-8
SE-213	CLASSE 213	1,25	236	500	347/160	1-2-3-4-5-6-7-8
SE-214	CLASSE 214	1,25	236	500	347/160	1-2-3-4-5-6-7-8
SE-215	CLASSE 215	1,25	227	480	347/160	1-2-3-4-5-6-7-8
SE-216	CLASSE 216	1,25	208	440	347/160	1-2-3-4-5-6-7-8
SE-219	CLASSE 219	1,25	246	520	347/160	1-2-3-4-5-6-7-8

REMARQUES:  
1- SERPENTIN À BRIDES  
2- C/IA SCR GÈRE PAR UN SIGNAL 0-10VDC DE L'ENT. EN RÉGULATION  
3- TRANSFORMATEUR DE CONTRÔLE AVEC FUSIBLE  
4- CONTACTEURS MAGNÉTIQUES  
5- HAUTE LIMITE AUTOMATIQUE ET MANUELLE  
6- SECTIONNEUR SANS FUSIBLE  
7- SONDE DE DÉBIT D'AIR INTÉGRÉE  
8- ÉLÉMENTS OUVERTS  
9- ÉLÉMENTS TUBULAIRES (INCOLOY 840 + ACIER INOXIDABLE 316L)  
- VOIR DEVIS POUR INFORMATIONS COMPLÉMENTAIRES

TABLEAU DES GRILLES ET DIFFUSEURS				
TYPE	DESCRIPTION	SÉLECTION		REMARQUES
		MARQUE	MODÈLE	
A	DIFFUSEUR D'ALIMENTATION	EH PRICE	SCD	1,2,5,8
B	GRILLE DE RETOUR "EGGGRATE"	EH PRICE	80	1,2,3,5,8
C	GRILLE DE RETOUR	EH PRICE	630	1,2,3,5,8
D	GRILLE DE PORTE - COUPE FEU	AIR LOUVERS	1900A_REV	1,2,8
E	GRILLE DE PORTE	EH PRICE	ATG1	1,2,8,9

REMARQUES:  
1- MODÈLE SPÉCIFIÉ OU ÉQUIVALENT APPROUVÉ  
2- COULEUR AU CHOIX DE L'ARCHITECTE  
3- MÉTHODE DE FIXATION / ATTACHE À COORDONNER EN FONCTION DU MUR / PLAFOND EN ARCHITECTURE  
4- DIFFUSEUR AVEC GUIDE "FLEXRIGHT" POUR LE CONDUIT FLEXIBLE  
5- C/IA REGISTRE D'ÉQUILIBRAGE  
6- AJUSTER DE MANIÈRE À DIFFUSER 1/3 DU DÉBIT VERS LES FENÊTRES ET LE 2/3 VERS LE CENTRE DE LA PIÈCE  
7- C/IA PLÉNUM  
8- VOIR DEVIS POUR INFORMATIONS COMPLÉMENTAIRES

PLAN CLÉ

L'ENTREPRENEUR DOIT VÉRIFIER TOUTES LES DIMENSIONS ET CONDITIONS SUR LE SITE, ET AVISER L'INGÉNIEUR DE TOUTE IRÉGULARITÉ OU OMISSION AVANT LE DÉBUT DES TRAVAUX. AUCUNE DIMENSION NE DOIT ÊTRE MESURÉE À L'ÉCHELLE SUR LES PLANS.  
TOUS LES PLANS DEMEURENT LA PROPRIÉTÉ DE L'INGÉNIEUR. CE PLAN REPRODUCTIBLE INCLUANT SON FICHIER SOURCE NE PEUVENT ÊTRE MODIFIÉS OU UTILISÉS SANS LE CONSENTEMENT ÉCRIT DE GBI. TOUS DROITS RÉSERVÉS.

1	2024-11-07	ÉMIS POUR ADDENDA ME-01	M-A.G.	139098
0	2024-10-29	ÉMIS POUR APPEL D'OFFRES	M-A.G.	139098
No	DATE	RÉVISION	ING.	# OIQ



PROJET :  
**CENTRE FERLAND**  
**REMPLACEMENT DE LA FINITION INTÉRIEURE - PHASE 4**  
10 339 Ave. du Parc-Georges, Mtl-Nord, H1H 4Y4  
CLIENT :  
**CENTRE DE SERVICES SCOLAIRE DE LA POINTE-DE-L'ÎLE**  
DOSSIER CLIENT :  
**065E10250 | #AO.: 24-138**  
ARCHITECTE :  
**UN ARCHITECTE INC.**

TITRE :  
**VENTILATION**  
**TABLEAUX DE SPÉCIFICATION**

DISCIPLINE :  
**MÉCANIQUE**  
DESSIN :  
S. VOSTER, Tech.  
J. ST-JEAN, Dess.  
INGÉNIEUR :  
R. BELFATMI, CPI.  
CHARGÉ DE PROJET :  
MARC-ANDRÉ GERVAIS, ing.  
ÉCHELLE :  
AUCUNE  
DOSSIER :  
**8783-09**  
PLAN NO :  
**M-307**