



01 Façade avant - pavillon sud  
Aucune

ADRESSES CORRESPONDANTES : 5300, 5300A, 5302B et 5302C



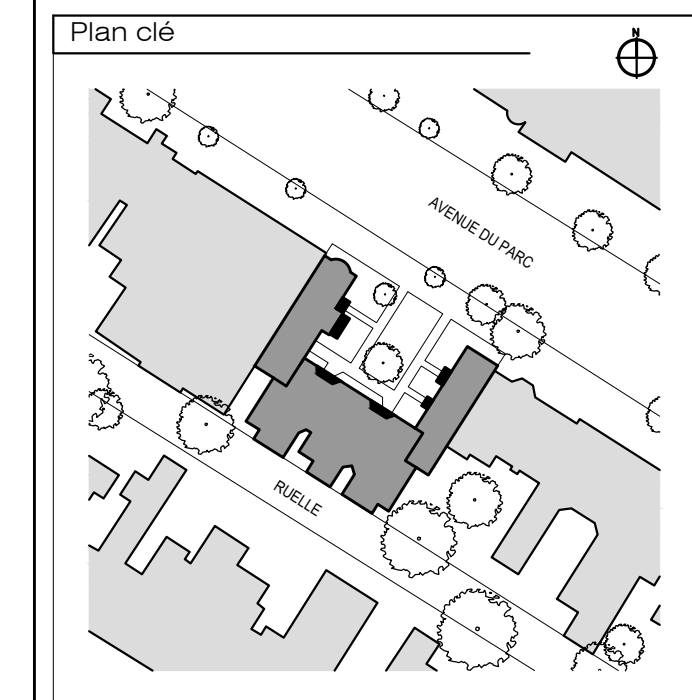
03 Façade avant - pavillon central  
Aucune

ADRESSES CORRESPONDANTES : 5304D à K et 5306L à O



02 Façade avant - pavillon nord  
Aucune

ADRESSES CORRESPONDANTES : 5308P à S



**NE PAS UTILISER  
POUR  
CONSTRUCTION**

No	Date	Description	Int.
6	2024-01-31	APPEL D'OFFRES	G.A.



Cliant  
**COOPÉRATIVE D'HABITATION DU CHÂTELET**  
5300 À 5308, AVENUE DU PARC  
MONTREAL (QUÉBEC) H2V 4G7

Architecture  
**AFFLECKDELARIVA**  
Affleck de la Riv. Architectes  
1450, rue City-Councillors, suite 230  
Montréal (Québec) H3A 2E6  
Téléphone : (514) 861-0133  
Télécopieur : (514) 861-0776  
Courriel : studio@affleckdelariva.com

Structure  
**COSIGMA**  
Cosigma  
1117, rue Sainte-Catherine Ouest, bureau 802  
Montréal (Québec) H3B 1H9  
Téléphone : (514) 346-3889  
Courriel : info@cosigma.co

No du projet  
20-17

Norm du projet  
RÉFECTION DES GARDE-CORPS  
ET DES BALCONS EN COUR  
AVANT

Titre du dessin  
PAGE TITRE

Échelle

Dessiné par  
S.G. / C.A. / F.B.

Vérifié par  
G.A. / C.A.

Date  
31 JANVIER 2024

Fichier  
a000\_20-17-chatelet-page\_titre.dwg

Dessin no.  
**A-000**

**ÉMIS POUR APPEL D'OFFRES  
31 JANVIER 2024**

**COOPÉRATIVE D'HABITATION DU CHÂTELET**

5300 À 5308, AVENUE DU PARC, MONTRÉAL (QUÉBEC) H2V 4G7

**RÉFECTION DES GARDE-CORPS ET DES BALCONS EN COUR AVANT**

ARCHITECTURE :

- A000 PAGE TITRE
- A001 PHOTOS DE L'EXISTANT
- A002 PHOTOS DE L'EXISTANT
- A050 ÉLÉVATION DE L'AILE CENTRALE
- A051 ÉLÉVATIONS DES AILES NORD ET SUD
- A100 PLANS DES BALCONS
- A200 ÉLÉVATIONS ET DÉTAILS DES GARDE-CORPS ET DES PONTAGES
- A201 DÉTAILS DES PONTAGES ET DE MENUISERIE

**AFFLECKDELARIVA**

1450, rue City Councillors, suite 230, Montréal (Québec) H3A 2E6  
t: 514.861.0133 f: 514.861.5776  
studio@affleckdelariva.com  
www.affleckdelariva.com

**PROJET AdIR : 20-17**





01

01 Balcon du 5302C, avenue du Parc - Balcon 1  
Aucune



02

02 Balcon du 5302B, avenue du Parc - Balcon 2  
Aucune



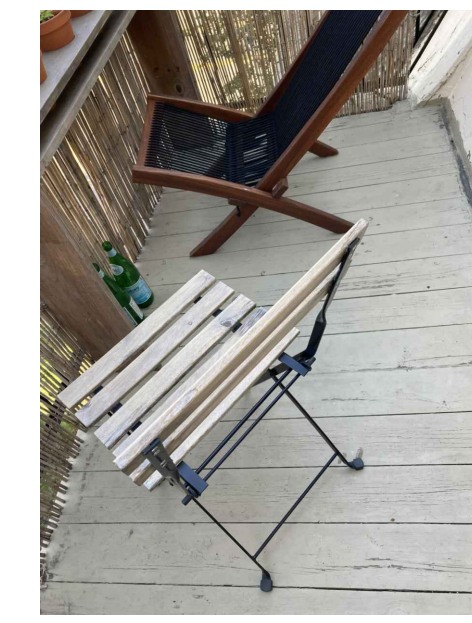
03

03 Balcons des 5304 E, F, G, I, J et K, avenue du Parc - Balcons 3, 4 et 5  
Aucune



04

04 Balcons des 5306M, N et O, avenue du Parc - Balcons 6, 7 et 8  
Aucune



05

05 Balcon du 5308S, avenue du Parc - Balcon 9  
Aucune



06

06 Balcon du 5308R, avenue du Parc - Balcon 10  
Aucune



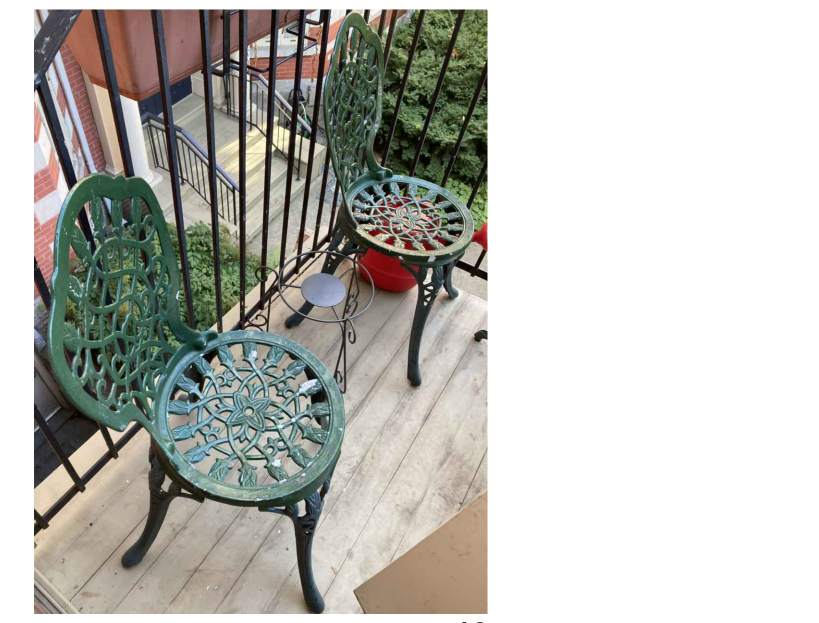
07



08



09



10



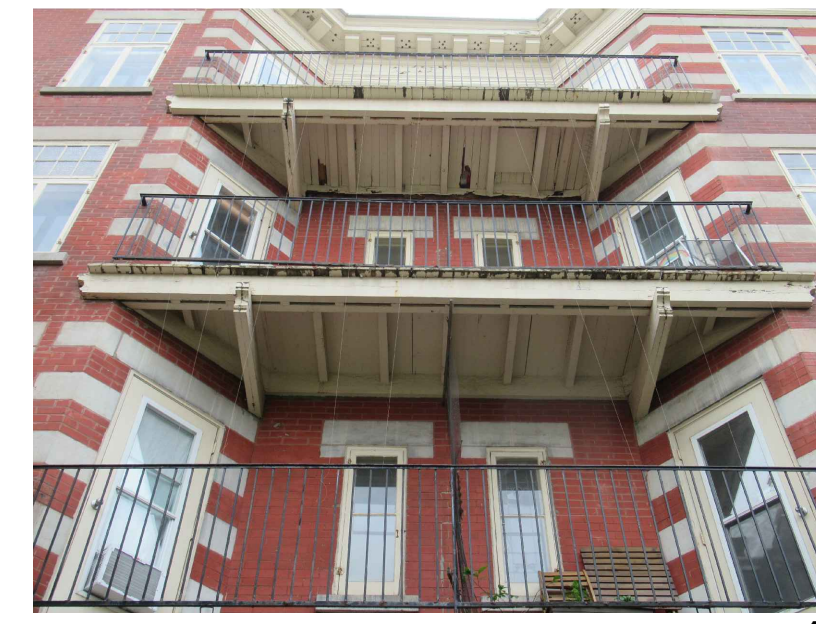
11



12



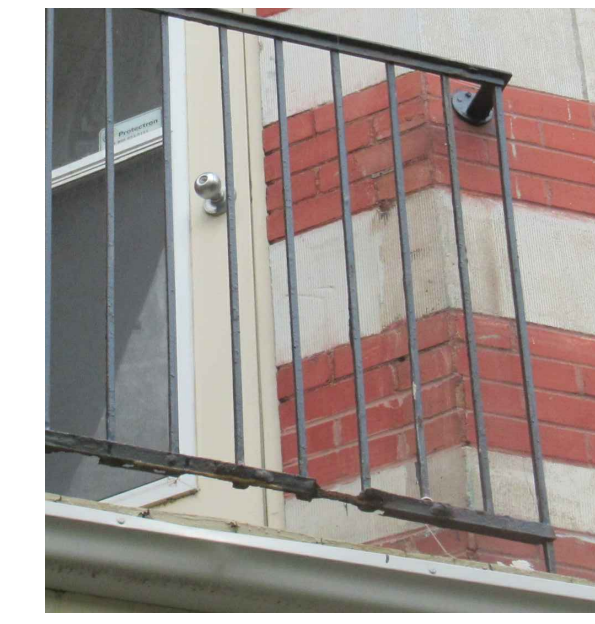
13



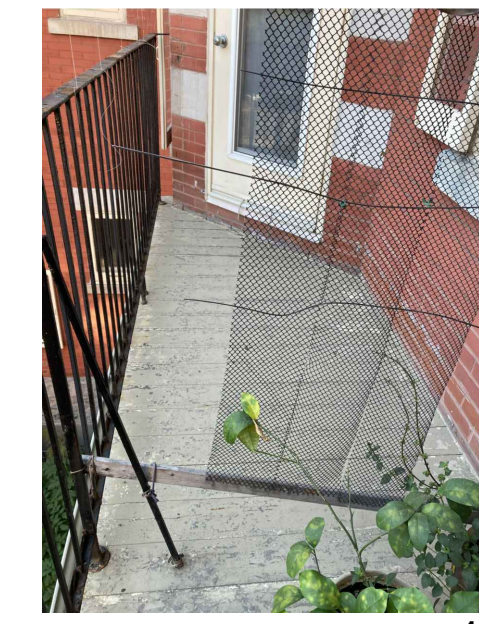
14



15



16



17



18



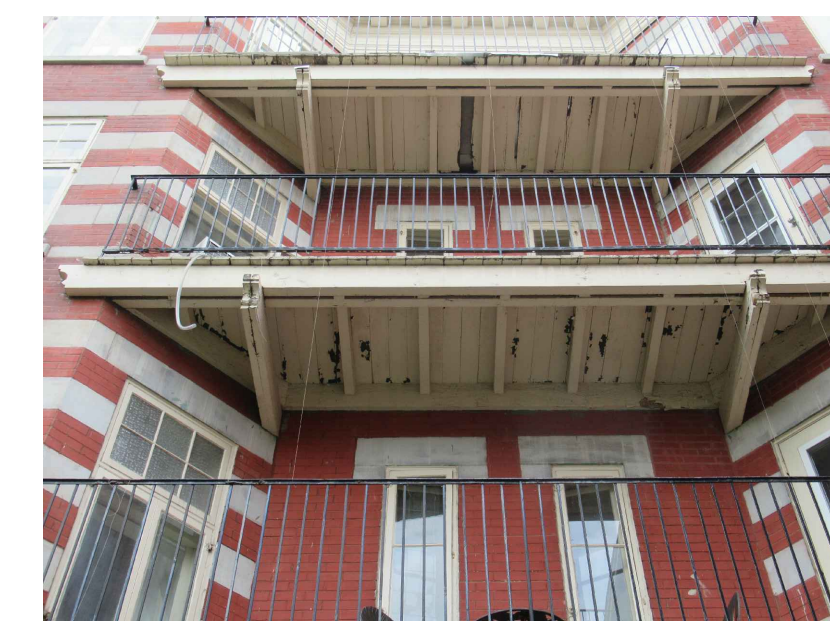
19



20



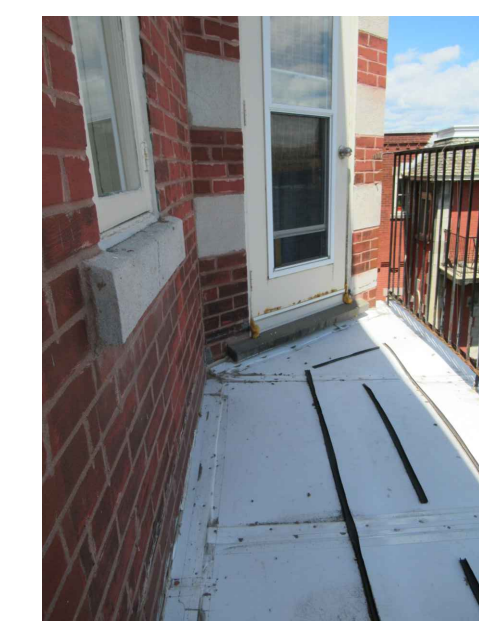
21



22



23



24



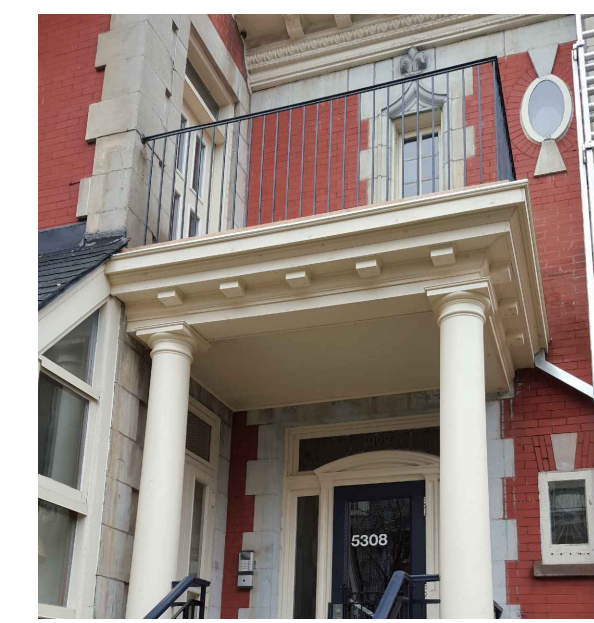
25



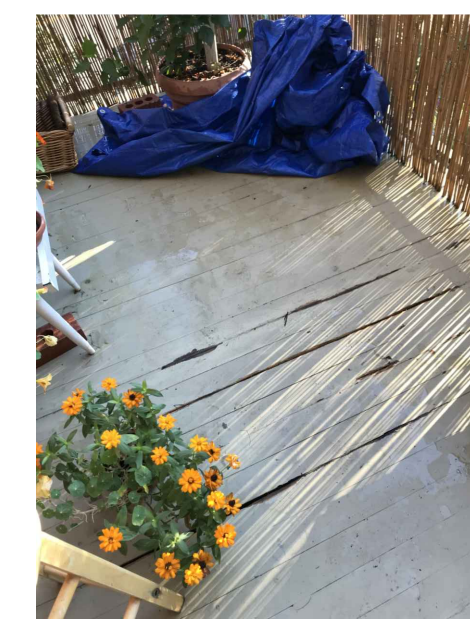
26



27



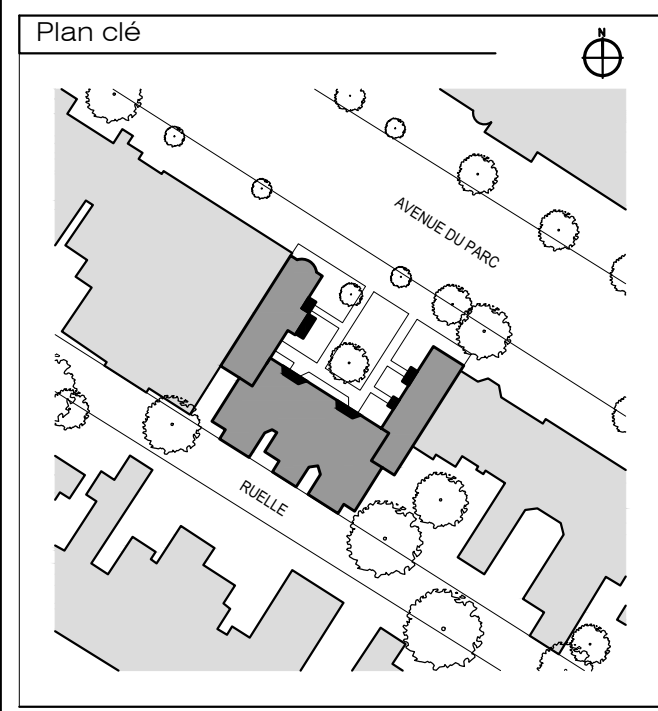
28



29



30



**NE PAS UTILISER  
POUR  
CONSTRUCTION**

No	Date	Description	Int.
6	2024-01-31	APPEL D'OFFRES	G.A.



Client  
**COOPÉRATIVE D'HABITATION DU CHÂTELET**  
5308, AVENUE DU PARC  
MONTREAL (QUÉBEC) H2V 4G7

Architecture  
**AFFLECK DELARIVA**  
Affleck de l'ivo. Architectes  
1450, rue City-Cowbell, suite 230  
Montreal (Québec) H3A 2J6  
Téléphone: (514) 841-0133  
Télécopieur: (514) 841-0774  
Courriel: studio@affleckdelariva.com

Structure  
**COSIGMA**  
Cosigma  
1117, rue Sainte-Catherine Ouest, bureau 802  
Montreal (Québec) H3B 1H9  
Téléphone: (514) 346-3889  
Courriel: info@cosigma.co

No du projet  
20-17

Norm du projet  
**RÉFECTION DES GARDE-CORPS  
ET DES BALCONS EN COUR  
AVANT**

Titre du dessin  
PHOTOS DE L'EXISTANT

Echelle

Dessiné par  
S.G. / C.A. / F.B.

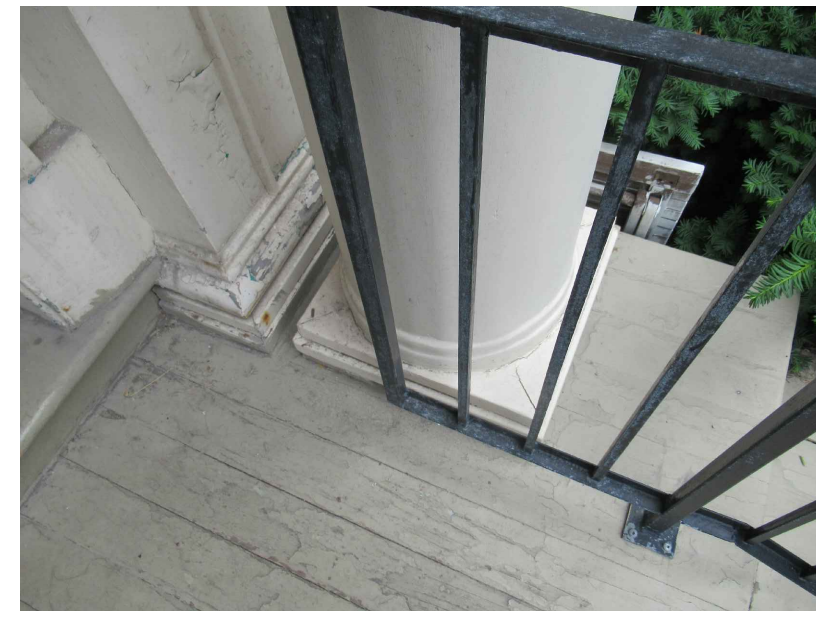
Vérifié par  
G.A. / C.A.

Date  
31 JANVIER 2024

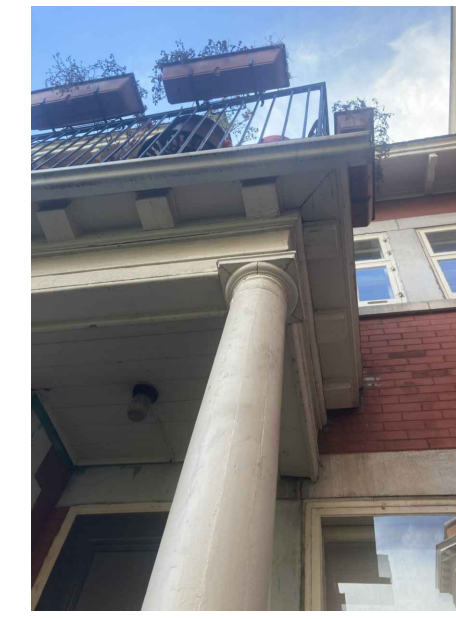
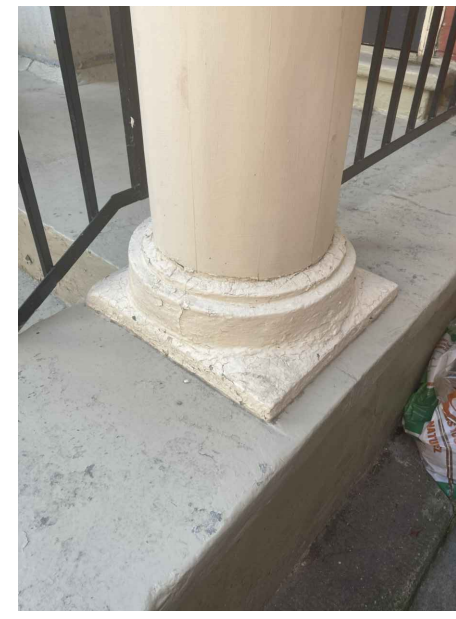
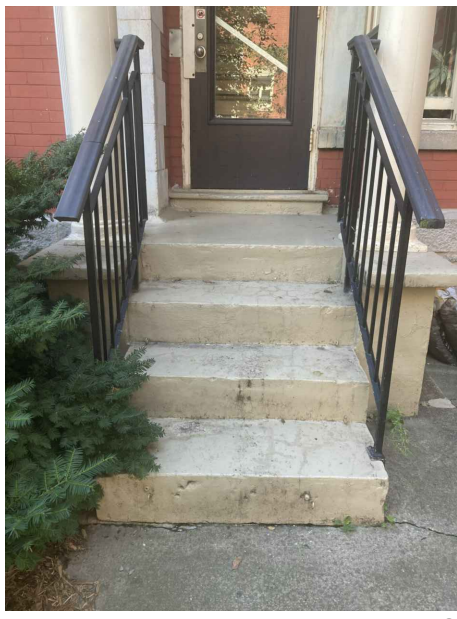
Fichier  
a000\_20-17-chatelet-page\_titre.dwg

Dessin no.  
**A-001**

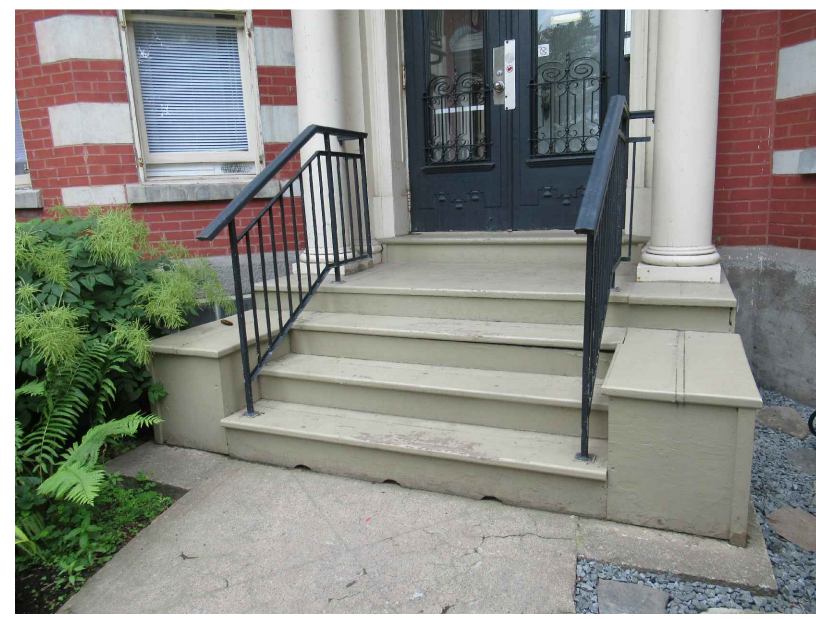




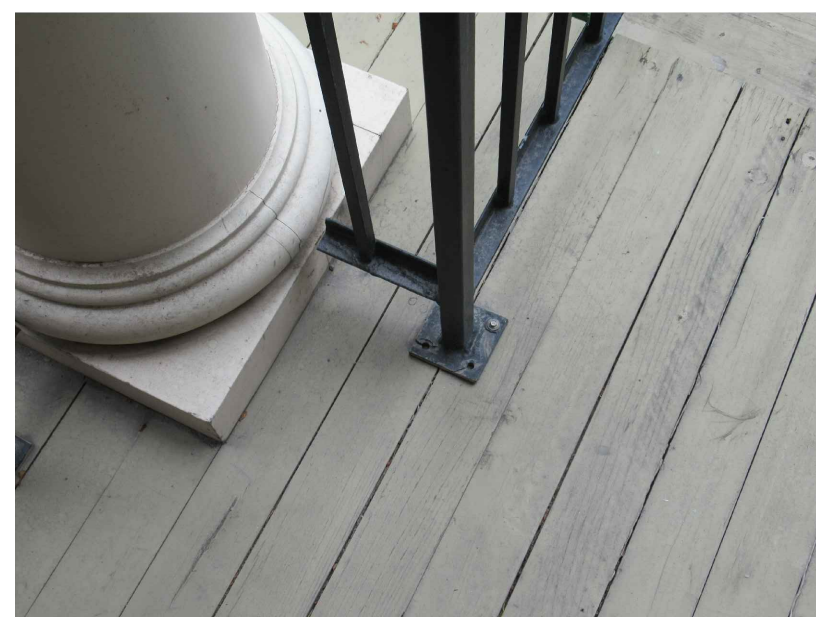
01 Perron du 5300, avenue du Parc - Perron 1  
Aucune



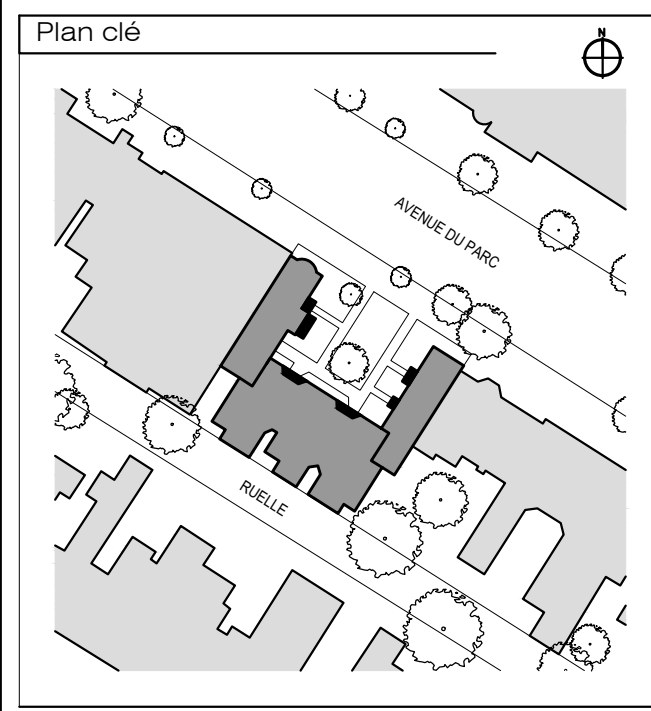
02 Perron du 5302, avenue du Parc - Perron 2  
Aucune



03 Perrons des 5304 et 5306, avenue du Parc - Perrons 3  
Aucune

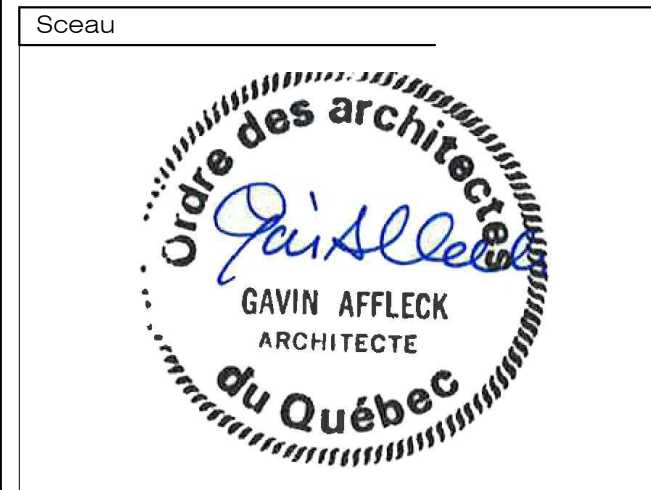


04 Perron du 5308, avenue du Parc - Perron 4  
Aucune



**NE PAS UTILISER  
POUR  
CONSTRUCTION**

No	Date	Description	Int.
6	2024-01-31	APPEL D'OFFRES	G.A.



**Client**  
COOPÉRATIVE D'HABITATION DU CHÂTELET  
5300 À 5308, AVENUE DU PARC  
MONTREAL (QUÉBEC) H2V 4G7

**Architecture**  
**AFLECKDELARIVA**  
Affleck de la Rivière, Architectes  
1450, rue City-Cowbell, suite 210  
Montreal (Québec) H3A 2J6  
Téléphone: (514) 841-0133  
Télécopieur: (514) 841-0776  
Courriel: studio@afleckdelariva.com

**Structure**  
  
Cosigma  
1117, rue Sainte-Catherine Ouest, bureau 802  
Montreal (Québec) H3B 1H9  
Téléphone: (514) 346-3889  
Courriel: info@cosigma.co

**No du projet**  
20-17

**Nom du projet**  
RÉFECTION DES GARDE-CORPS  
ET DES BALCONS EN COUR  
AVANT

**Titre du dessin**  
PHOTOS DE L'EXISTANT

**Échelle**

**Dessiné par**  
S.G. / C.A. / F.B.

**Vérifié par**  
G.A. / C.A.

**Date**  
31 JANVIER 2024

**Fichier**  
a000\_20-17-chatelet-page\_titre.dwg

**Dessin no.**  
**A-002**



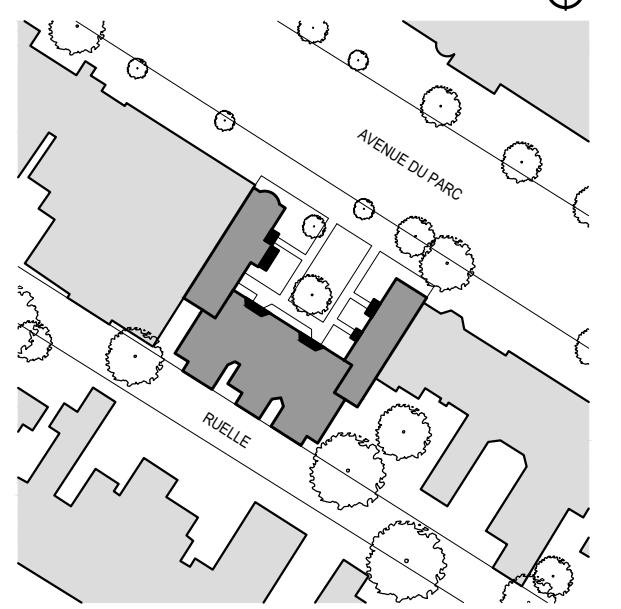
**NOTES GENERALES**

- A DANS LES ELEVATIONS, LES ELEMENTS EN GRIS SONT LES ELEMENTS A DEMOURR, A MODIFIER OU A CONSTRUIRE - LES AUTRES ELEMENTS SONT LES ELEMENTS A CONSERVER.
- B ASSURER QUE LA STRUCTURE DES BALCONS PRESENTENT UNE INCLINAISON VERS L'EXTERIEUR ET NON PAS VERS L'IMMEUBLE. LE CAS ECHÉANT, LA CORRIGER.
- C ASSURER QUE LES BALCONS QUI FONT OFFICE DE TOITURE PRESENTENT UNE ÉTANCHÉITÉ SOUS-JACENTE. LE CAS ECHÉANT, CORRIGER.
- D EN COMPLÉMENTAIRE DE LA DESCRIPTION DES TRAVAUX DE DEMOLITION, CONSULTER LES PHOTOS DE L'EXISTANT DES FEUILLES A-001 ET A-002.

**NOTES DE DEMOLITION ET DE CONSTRUCTION**

- PE4** **PERRONS DES 5300 ET 5308, AVENUE DU PARC**  
 TRAVAUX DE DEMOLITION  
 DEMANTÉLER LES PLANCHES DE BOIS DÉGRADÉES DU PONTAGE, INCLUANT LES MARCHES.  
 TRAVAUX DE CONSTRUCTION  
 COMPLÉTER LE PONTAGE, INCLUANT LES MARCHES - FOURNIR ET INSTALLER DES PLANCHES DE BOIS. FIXER COMPLÈTEMENT LES GARDE-CORPS. OBTURER LES FISSURES DANS LES COLONNES DE BOIS AU MOYEN D'UNE PÂTE DE REMPLISSAGE. DÉCAPER, PRÉPARER ET PEINDRE L'ENSEMBLE DU PONTAGE (INCLUANT LES MARCHES) DES GARDE-CORPS (INCLUANT LES MAINS COURANTES) AINSI QUE DES COLONNES.
- PE9** **PERRON DU 5302, AVENUE DU PARC**  
 TRAVAUX DE CONSTRUCTION  
 OBTURER LES FISSURES DANS LES COLONNES DE BOIS AU MOYEN D'UNE PÂTE DE REMPLISSAGE. DÉCAPER, PRÉPARER ET PEINDRE LES SURFACES EN BETON DU PONTAGE (INCLUANT LES MARCHES), LES GARDE-CORPS (INCLUANT LES MAINS COURANTES) AINSI QUE LES COLONNES.
- PE10** **PERRONS DES 5304 ET 5306, AVENUE DU PARC**  
 TRAVAUX DE DEMOLITION  
 DEMANTÉLER LES MAINS COURANTES EN BOIS DES GARDE-CORPS AINSI QUE LES PLANCHES DE BOIS DÉGRADÉES DU PONTAGE, INCLUANT LES MARCHES.  
 TRAVAUX DE CONSTRUCTION  
 COMPLÉTER LE PONTAGE, INCLUANT LES MARCHES - FOURNIR ET INSTALLER DES PLANCHES DE BOIS. MODIFIER LE PROFIL OU REMPLACER LES MAINS COURANTES EN BOIS DES GARDE-CORPS DE FAÇON À CE QUE ELLES SOIENT CONTINUËS. OBTURER LES FISSURES DANS LES COLONNES DE BOIS AU MOYEN D'UNE PÂTE DE REMPLISSAGE. DÉCAPER, PRÉPARER ET PEINDRE L'ENSEMBLE DU PONTAGE (INCLUANT LES MARCHES), DES GARDE-CORPS (INCLUANT LES MAINS COURANTES) AINSI QUE DES COLONNES.
- B01** **BALCON 1**  
 TRAVAUX DE DEMOLITION  
 DEMANTÉLER LE GARDE-CORPS EN ACIER. LE PONTAGE EN PLANCHES DE BOIS EMBOUTEVÉES AINSI QUE LA MOULURE EN L'ACIER CORRODÉ À LA BASE DU FASCIA. DEMANTÉLER ET CONSERVER LA GOUTTIERE POUR SA REINSTALLATION. AUCUNE INTERVENTION SUR LA STRUCTURE DU BALCON.  
 TRAVAUX DE CONSTRUCTION  
 FOURNIR ET INSTALLER UN PONTAGE EN FIBRES DE VERRE. SCÉLER LES JONCTIONS ENTRE LE PONTAGE ET L'IMMEUBLE. FABRIQUER ET INSTALLER UN GARDE-CORPS EN ACIER PEINT - VOIR LE DÉTAIL 2 DE LA FEUILLE A-100 ET LE DÉTAIL 13 DE LA FEUILLE A-200. FOURNIR ET INSTALLER UNE MOULURE EN L'ACIER PEINT À LA BASE DU FASCIA, DE MEMES DIMENSIONS QUE LA MOULURE EN L'IMMEUBLE. REINSTALLER LA GOUTTIERE EN ASSURANT SON INCLINAISON DANS L'ANGLE DU DRAINAGE. AUCUNE INTERVENTION SUR LA STRUCTURE DU BALCON.
- B02** **BALCON 2**  
 TRAVAUX DE DEMOLITION  
 DEMANTÉLER LE GARDE-CORPS EN ACIER AINSI QUE LE PONTAGE EN PLANCHES DE BOIS EMBOUTEVÉES. DEMANTÉLER ET CONSERVER LA GOUTTIERE POUR SA REINSTALLATION. INTERVENTIONS SUR LA STRUCTURE DU BALCON - CONSULTER LES DOCUMENTS DE STRUCTURE.  
 TRAVAUX DE CONSTRUCTION  
 FOURNIR ET INSTALLER UN PONTAGE EN FIBRES DE VERRE. SCÉLER LES JONCTIONS ENTRE LE PONTAGE ET L'IMMEUBLE. FABRIQUER ET INSTALLER UN GARDE-CORPS EN ACIER PEINT - VOIR LE DÉTAIL 3 DE LA FEUILLE A-100 ET LE DÉTAIL 13 DE LA FEUILLE A-200. PROLONGER LA DESCENTE PLUVIALE ET REINSTALLER LA GOUTTIERE EN ASSURANT SON INCLINAISON DANS L'ANGLE DU DRAINAGE. INTERVENTIONS SUR LA STRUCTURE DU BALCON - CONSULTER LES DOCUMENTS DE STRUCTURE.  
 TRAVAUX DE DEMOLITION  
 EN VUE DE LA RÉALISATION DES INTERVENTIONS SUR LA STRUCTURE DU BALCON, DEMANTÉLER LES PLANCHES DE BOIS VERTICALES DU PORTIQUE SITUÉES DANS L'ÉPaisseur DU BATI EN BOIS DU BALCON - VOIR LES PHOTOS 08 ET 09 DE LA FEUILLE A-01.  
 TRAVAUX DE CONSTRUCTION  
 À LA SUITE DE LA RÉALISATION DES INTERVENTIONS SUR LA STRUCTURE DU BALCON, FOURNIR, PROFILER ET INSTALLER DES PLANCHES DE BOIS VERTICALES DANS L'ÉPaisseur DU BATI EN BOIS DU BALCON. AFIN D'ASSURER LA VENTILATION DE LA CAVITÉ, Y PERCER DES OUVERTURES DE 25mm DE DIAMÈTRE ET INSTALLER DES Moustiquaires. PRÉPARER ET PEINDRE LES PLANCHES DE BOIS VERTICALES.
- B03** **B04** **B05** **B06** **B07** **B08** **BALCONS 3 @ 8**  
 TRAVAUX DE DEMOLITION  
 DEMANTÉLER LE GARDE-CORPS EN ACIER AINSI QUE LE PONTAGE EN PLANCHES DE BOIS EMBOUTEVÉES. INTERVENTIONS SUR LA STRUCTURE DU BALCON - CONSULTER LES DOCUMENTS DE STRUCTURE.  
 TRAVAUX DE CONSTRUCTION  
 FOURNIR ET INSTALLER UN PONTAGE EN PLANCHES DE BOIS NON EMBOUTEVÉES ET PEINTES PUIS UN PONTAGE EN FIBRES DE VERRE - VOIR LE DÉTAIL 1 DE LA FEUILLE A-201. SCÉLER LES JONCTIONS ENTRE LE PONTAGE EN FIBRES DE VERRE ET L'IMMEUBLE. FABRIQUER ET INSTALLER UN GARDE-CORPS EN ACIER PEINT - VOIR LES DÉTAILS 4 ET 5 DE LA FEUILLE A-100 ET LE DÉTAIL 13 DE LA FEUILLE A-200. PRÉPARER ET PEINDRE LES COMPOSANTES STRUCTURALES EN ACIER APPARENTES. INTERVENTIONS SUR LA STRUCTURE DU BALCON - CONSULTER LES DOCUMENTS DE STRUCTURE.  
 TRAVAUX DE CONSTRUCTION  
 FABRIQUER ET INSTALLER UN EMBOUTÈMENT DÉCORATIF DE BOIS AUX COMPOSANTES STRUCTURALES EN ACIER, SONT LES POUTRES PRINCIPALES LONGITUDINALES - VOIR LE DÉTAIL 1 DE LA FEUILLE A-201. PROFILER LES EXTREMITÉS DE L'EMBOÏTEMENT DÉCORATIF SELON LE PROFIL DE LA POUTRE DE BOIS DEMANTÉLÉ. VOIR LES PHOTOS 15, 21 ET 27 DE LA FEUILLE A-01. AFIN D'ASSURER LA VENTILATION DE LA CAVITÉ DE L'EMBOÏTEMENT DÉCORATIF, Y PERCER DES OUVERTURES DE 25mm DE DIAMÈTRE ET INSTALLER DES Moustiquaires. PRÉPARER ET PEINDRE L'EMBOÏTEMENT DÉCORATIF.
- B09** **BALCONS 3 ET 6**  
 TRAVAUX DE CONSTRUCTION  
 RESTAURER LA POUTRE DE BOIS CONSERVÉE SELON LE PROFIL EXISTANT. PRÉPARER ET PEINDRE LA POUTRE - VOIR LES PHOTOS 13, 15 ET 20 DE LA FEUILLE A-01.  
 TRAVAUX DE DEMOLITION  
 EN VUE DE LA RÉALISATION DES INTERVENTIONS SUR LA STRUCTURE DU BALCON, DEMANTÉLER LES PLANCHES DE BOIS VERTICALES DU PORTIQUE SITUÉES DANS L'ÉPaisseur DE LA STRUCTURE DU BALCON - VOIR LES PHOTOS 12 ET 19 DE LA FEUILLE A-01. DEMANTÉLER ET CONSERVER LES GOUTTIÈRES POUR LEUR REINSTALLATION.  
 TRAVAUX DE CONSTRUCTION  
 À LA SUITE DE LA RÉALISATION DES INTERVENTIONS SUR LA STRUCTURE DU BALCON, FOURNIR, PROFILER ET INSTALLER DES PLANCHES DE BOIS VERTICALES DANS L'ÉPaisseur DE LA STRUCTURE DU BALCON. AFIN D'ASSURER LA VENTILATION DE LA CAVITÉ, Y PERCER DES OUVERTURES DE 25mm DE DIAMÈTRE ET INSTALLER DES Moustiquaires. PRÉPARER ET PEINDRE LES PLANCHES DE BOIS VERTICALES. SCÉLER LES JONCTIONS ENTRE LES PLANCHES DE BOIS ET LES ELEMENTS TRANSVERSANTS. REINSTALLER LES GOUTTIÈRES EN ASSURANT LEUR INCLINAISON DANS L'ANGLE DE DRAINAGE.
- B10** **BALCON 9**  
 TRAVAUX DE DEMOLITION  
 DEMANTÉLER LE GARDE-CORPS EN ACIER AINSI QUE LE PONTAGE EN PLANCHES DE BOIS EMBOUTEVÉES. INTERVENTIONS SUR LA STRUCTURE DU BALCON - CONSULTER LES DOCUMENTS DE STRUCTURE.  
 TRAVAUX DE CONSTRUCTION  
 FOURNIR ET INSTALLER UN PONTAGE EN PLANCHES DE BOIS NON EMBOUTEVÉES ET PEINTES PUIS UN PONTAGE EN FIBRES DE VERRE - VOIR LE DÉTAIL 3 DE LA FEUILLE A-201. SCÉLER LES JONCTIONS ENTRE LE PONTAGE EN FIBRES DE VERRE ET L'IMMEUBLE. FABRIQUER ET INSTALLER UN GARDE-CORPS EN ACIER PEINT - VOIR LE DÉTAIL 6 DE LA FEUILLE A-100 ET LE DÉTAIL 13 DE LA FEUILLE A-200. PRÉPARER ET PEINDRE LES COMPOSANTES STRUCTURALES EN ACIER APPARENTES. INTERVENTIONS SUR LA STRUCTURE DU BALCON - CONSULTER LES DOCUMENTS DE STRUCTURE.  
 TRAVAUX DE CONSTRUCTION  
 FABRIQUER ET INSTALLER DES EMBOUTÈMENTS DÉCORATIFS DE BOIS AUX COMPOSANTES STRUCTURALES EN ACIER, SONT LES POUTRES PRINCIPALES LONGITUDINALES ET TRANSVERSALES AINSI QUE LES NEZ - VOIR LE DÉTAIL 3 DE LA FEUILLE A-201. PROFILER LES EXTREMITÉS DES EMBOUTÈMENTS DÉCORATIFS DES POUTRES PRINCIPALES LONGITUDINALES ET DES NEZ SELON LE PROFIL DE LA POUTRE DE BOIS ET DES NEZ DEMANTÉLÉS - VOIR LES PHOTOS 25, 26 ET 27 DE LA FEUILLE A-01. AFIN D'ASSURER LA VENTILATION DE LA CAVITÉ DES EMBOUTÈMENTS DÉCORATIFS, Y PERCER DES OUVERTURES DE 25mm DE DIAMÈTRE ET INSTALLER DES Moustiquaires. PRÉPARER ET PEINDRE LES EMBOUTÈMENTS DÉCORATIFS.
- B11** **BALCON 10**  
 TRAVAUX DE DEMOLITION  
 DEMANTÉLER LE GARDE-CORPS EN ACIER AINSI QUE LE PONTAGE EN PLANCHES DE BOIS EMBOUTEVÉES. AUCUNE INTERVENTION SUR LA STRUCTURE DU BALCON.

**Plan clé**



**NE PAS UTILISER POUR CONSTRUCTION**

No	Date	Description	Int.
6	2024-01-31	APPEL D'OFFRES	G.A.

Scéau

Client  
**COOPÉRATIVE D'HABITATION DU CHÂTELET**  
 5300 A 5308, AVENUE DU PARC  
 MONTREAL (QUÉBEC) H2V 4G7

Architecture  
**AFLECK DELARIVA**  
 Affleck de la Riv. Architectes  
 1450, rue City-Councilor, suite 230  
 Montréal (Québec) H3A 2K4  
 Téléphone: (514) 861-0123  
 Télécopieur: (514) 861-0774  
 Courriel: studio@afleckdelariva.com

Structure  
**COSIGMA**  
 Cosigma  
 1117, rue Sainte-Catherine Ouest, bureau 502  
 Montréal (Québec) H3B 1H9  
 Téléphone: (514) 346-3889  
 Courriel: info@cosigma.co

No du projet  
 20-17

Norm du projet  
**RÉFECTION DES GARDE-CORPS ET DES BALCONS EN COUR AVANT**

Titre du dessin  
**ÉLÉVATION DE L'AILE CENTRALE PROPOSÉ**

Echelle

Dessiné par  
 S.G. / C.A. / F.B.

Vérifié par  
 G.A. / C.A.

Date  
 31 JANVIER 2024

Fichier  
 a050\_20-17-chatelet-elevations.dwg

Dessin no.  
**A-050**



01 ÉLÉVATION DE L'AILE CENTRALE

- B10** **BALCON 10 - SUITE**  
 TRAVAUX DE CONSTRUCTION  
 FOURNIR ET INSTALLER UN PONTAGE EN FIBRES DE VERRE. DIMENSIONNER LE PONTAGE DE FAÇON À CE QU'IL ASSURE L'ÉCOULEMENT DE L'EAU DANS LES GOUTTIÈRES INTÉGRÉES DU BALCON. SCÉLER LES JONCTIONS ENTRE LE PONTAGE ET L'IMMEUBLE. FABRIQUER ET INSTALLER UN GARDE-CORPS EN ACIER PEINT - VOIR LE DÉTAIL 7 DE LA FEUILLE A-100 ET LE DÉTAIL 13 DE LA FEUILLE A-200. AUCUNE INTERVENTION SUR LA STRUCTURE DU BALCON.  
 TRAVAUX DE CONSTRUCTION  
 AFIN D'ASSURER LA VENTILATION DE LA CAVITÉ SOUS LE PONTAGE EN FIBRES DE VERRE, PERCER DES OUVERTURES DE 25mm DE DIAMÈTRE DANS LES PLANCHES DE BOIS VERTICALES SITUÉES DANS L'ÉPaisseur DU BATI DE BOIS DU BALCON ET INSTALLER DES Moustiquaires. PRÉPARER ET PEINDRE LES PLANCHES DE BOIS VERTICALES.
- AUTRES**  
 15 DEMANTÉLER TEMPORAIREMENT ET REINSTALLER L'APPAREIL D'ÉCLAIRAGE EXTERIEUR - CONFIRMER L'EMPLACEMENT AU CHANTIER.  
 16 À LA SUITE DES INTERVENTIONS DE DEMOLITION SUR LA STRUCTURE DU BALCON, RÉJOINTOYER LA MAÇONNERIE DE BRÛLÉS DU MUR EXTERIEUR, ET CE, AUX DEUX EXTREMITÉS DE LA POUTRE DE BOIS DEMANTÉLÉE. AU BESOIN, REMPLACER LES ELEMENTS DE MAÇONNERIE ENDOMMAGÉS PAR DES ELEMENTS IDENTIQUES - EN FOURNIR UN ECHANTILLON POUR CONTRÔLE.





02 ÉLÉVATION DE L'AILE SUD  
1/50



01 ÉLÉVATION DE L'AILE NORD  
1/50

**NOTES GENERALES**

- A DANS LES ÉLEVATIONS, LES ÉLÉMENTS EN GRIS SONT LES ÉLÉMENTS À DEMOUIR, À MODIFIER OU À CONSTRUIRE - LES AUTRES ÉLÉMENTS SONT LES ÉLÉMENTS À CONSERVER.
- B ASSURER QUE LA STRUCTURE DES BALCONS PRÉSENTE UNE INCLINAISON VERS L'EXTÉRIEUR ET NON PAS VERS L'IMMEUBLE. LE CAS ÉCHEANT, LA CORRIGER.
- C ASSURER QUE LES BALCONS QUI FONT OFFICE DE TOITURE PRÉSENTENT UNE ÉTANCHÉITÉ SOUS-JACENTE. LE CAS ÉCHEANT, CORRIGER.
- D EN COMPLÉMENTAIRE DE LA DESCRIPTION DES TRAVAUX DE DEMOLITION, CONSULTER LES PHOTOS DE L'EXISTANT DES FEUILLES A-001 ET A-002.

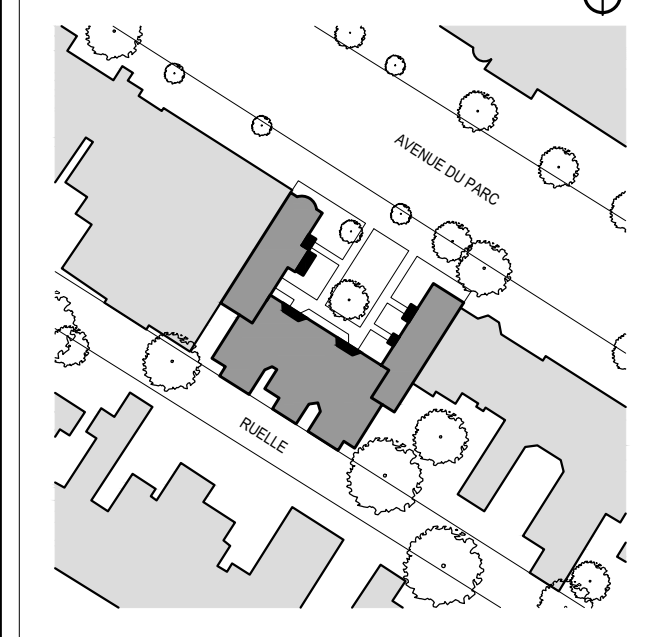
**NOTES DE DEMOLITION ET DE CONSTRUCTION**

- 01 TRAVAUX DE DEMOLITION  
DEMANTÉLER LES PLANCHES DE BOIS DÉGRADÉES DU PONTAGE, INCLUANT LES MARCHES.  
TRAVAUX DE CONSTRUCTION  
COMPLÉTER LE PONTAGE, INCLUANT LES MARCHES - FOURNIR ET INSTALLER DES PLANCHES DE BOIS. FIXER COMPLÈTEMENT LES GARDE-CORPS. OBTURER LES FISSURES DANS LES COLONNES DE BOIS AU MOYEN D'UNE PÂTE DE REMPLISSAGE. DÉCAPER, PRÉPARER ET PEINDRE L'ENSEMBLE DU PONTAGE (INCLUANT LES MARCHES) DES GARDE-CORPS (INCLUANT LES MAINS COURANTES) AINSI QUE DES COLONNES.
- 02 PERRON DU 5302, AVENUE DU PARC  
TRAVAUX DE CONSTRUCTION  
OBTURER LES FISSURES DANS LES COLONNES DE BOIS AU MOYEN D'UNE PÂTE DE REMPLISSAGE. DÉCAPER, PRÉPARER ET PEINDRE LES SURFACES EN BETON DU PONTAGE (INCLUANT LES MARCHES). LES GARDE-CORPS (INCLUANT LES MAINS COURANTES) AINSI QUE LES COLONNES.
- 03 PERRONS DES 5304 ET 5306, AVENUE DU PARC  
TRAVAUX DE DEMOLITION  
DEMANTÉLER LES MAINS COURANTES EN BOIS DES GARDE-CORPS AINSI QUE LES PLANCHES DE BOIS DÉGRADÉES DU PONTAGE, INCLUANT LES MARCHES.  
TRAVAUX DE CONSTRUCTION  
COMPLÉTER LE PONTAGE, INCLUANT LES MARCHES - FOURNIR ET INSTALLER DES PLANCHES DE BOIS. MODIFIER LE PROFIL OU REMPLACER LES MAINS COURANTES EN BOIS DES GARDE-CORPS DE FAÇON À CE QUE ELLES SOIENT CONTINUES. OBTURER LES FISSURES DANS LES COLONNES DE BOIS AU MOYEN D'UNE PÂTE DE REMPLISSAGE. DÉCAPER, PRÉPARER ET PEINDRE L'ENSEMBLE DU PONTAGE (INCLUANT LES MARCHES). DES GARDE-CORPS (INCLUANT LES MAINS COURANTES) AINSI QUE DES COLONNES.
- 04 BALCON 1  
TRAVAUX DE DEMOLITION  
DEMANTÉLER LE GARDE-CORPS EN ACIER. LE PONTAGE EN PLANCHES DE BOIS EMBOUTEVÉES AINSI QUE LA MOULURE EN L'ACIER CORRÔDÉ À LA BASE DU FASCIA. DEMANTÉLER ET CONSERVER LA GOUTTIÈRE POUR SA REINSTALLATION. AUCUNE INTERVENTION SUR LA STRUCTURE DU BALCON.  
TRAVAUX DE CONSTRUCTION  
FOURNIR ET INSTALLER UN PONTAGE EN FIBRES DE VERRE. SCÉLER LES JONCTIONS ENTRE LE PONTAGE ET L'IMMEUBLE. FABRIQUER ET INSTALLER UN GARDE-CORPS EN ACIER PEINT - VOIR LE DÉTAIL 2 DE LA FEUILLE A-100 ET LE DÉTAIL 13 DE LA FEUILLE A-200. FOURNIR ET INSTALLER UNE MOULURE EN L'ACIER PEINT À LA BASE DU FASCIA, DE MEMES DIMENSIONS QUE LA MOULURE EN L'ACIER. REINSTALLER LA GOUTTIÈRE EN ASSURANT SON INCLINAISON DANS L'ANGLE DU DRAINAGE. AUCUNE INTERVENTION SUR LA STRUCTURE DU BALCON.
- 05 BALCON 2  
TRAVAUX DE DEMOLITION  
DEMANTÉLER LE GARDE-CORPS EN ACIER AINSI QUE LE PONTAGE EN PLANCHES DE BOIS EMBOUTEVÉES. DEMANTÉLER ET CONSERVER LA GOUTTIÈRE POUR SA REINSTALLATION. INTERVENTIONS SUR LA STRUCTURE DU BALCON - CONSULTER LES DOCUMENTS DE STRUCTURE.  
TRAVAUX DE CONSTRUCTION  
FOURNIR ET INSTALLER UN PONTAGE EN FIBRES DE VERRE. SCÉLER LES JONCTIONS ENTRE LE PONTAGE ET L'IMMEUBLE. FABRIQUER ET INSTALLER UN GARDE-CORPS EN ACIER PEINT - VOIR LE DÉTAIL 3 DE LA FEUILLE A-100 ET LE DÉTAIL 13 DE LA FEUILLE A-200. PROFONDER LA DESCENTE PLUVIALE ET REINSTALLER LA GOUTTIÈRE EN ASSURANT SON INCLINAISON DANS L'ANGLE DU DRAINAGE. INTERVENTIONS SUR LA STRUCTURE DU BALCON - CONSULTER LES DOCUMENTS DE STRUCTURE.
- 06 TRAVAUX DE DEMOLITION  
EN VUE DE LA RÉALISATION DES INTERVENTIONS SUR LA STRUCTURE DU BALCON, DEMANTÉLER LES PLANCHES DE BOIS VERTICALES DU PORTIQUE SITUÉES DANS L'ÉPAISSEUR DU BATI EN BOIS DU BALCON - VOIR LES PHOTOS 08 ET 09 DE LA FEUILLE A-01.  
TRAVAUX DE CONSTRUCTION  
À LA SUITE DE LA RÉALISATION DES INTERVENTIONS SUR LA STRUCTURE DU BALCON, FOURNIR, PROFILER ET INSTALLER DES PLANCHES DE BOIS VERTICALES DANS L'ÉPAISSEUR DU BATI EN BOIS DU BALCON. AFIN D'ASSURER LA VENTILATION DE LA CAVITÉ, Y PERCER DES OUVERTURES DE 25mm DE DIAMÈTRE ET INSTALLER DES MOUTSIQUAIRES. PRÉPARER ET PEINDRE LES PLANCHES DE BOIS VERTICALES.
- 07 TRAVAUX DE DEMOLITION  
DEMANTÉLER LE GARDE-CORPS EN ACIER AINSI QUE LE PONTAGE EN PLANCHES DE BOIS EMBOUTEVÉES.  
INTERVENTIONS SUR LA STRUCTURE DU BALCON - CONSULTER LES DOCUMENTS DE STRUCTURE.  
TRAVAUX DE CONSTRUCTION  
FOURNIR ET INSTALLER UN PONTAGE EN PLANCHES DE BOIS NON EMBOUTEVÉES ET PEINTES PUIS UN PONTAGE EN FIBRES DE VERRE - VOIR LE DÉTAIL 1 DE LA FEUILLE A-201. SCÉLER LES JONCTIONS ENTRE LE PONTAGE EN FIBRES DE VERRE ET L'IMMEUBLE. FABRIQUER ET INSTALLER UN GARDE-CORPS EN ACIER PEINT - VOIR LES DÉTAILS 4 ET 5 DE LA FEUILLE A-100 ET LE DÉTAIL 13 DE LA FEUILLE A-200. PRÉPARER ET PEINDRE LES COMPOSANTES STRUCTURALES EN ACIER APPARENTES. INTERVENTIONS SUR LA STRUCTURE DU BALCON - CONSULTER LES DOCUMENTS DE STRUCTURE.
- 08 TRAVAUX DE CONSTRUCTION  
FABRIQUER ET INSTALLER UN EMBOÏTEMENT DÉCORATIF DE BOIS AUX COMPOSANTES STRUCTURALES EN ACIER, SONT LES POUTRES PRINCIPALES LONGITUDINALES - VOIR LE DÉTAIL 1 DE LA FEUILLE A-201. PROFILER LES EXTREMITÉS DE L'EMBOÏTEMENT DÉCORATIF SELON LE PROFIL DE LA POUTRE DE BOIS DEMANTÉLÉE. VOIR LES PHOTOS 15, 21 ET 22 DE LA FEUILLE A-01. AFIN D'ASSURER LA VENTILATION DE LA CAVITÉ DE L'EMBOÏTEMENT DÉCORATIF, Y PERCER DES OUVERTURES DE 25mm DE DIAMÈTRE ET INSTALLER DES MOUTSIQUAIRES. PRÉPARER ET PEINDRE L'EMBOÏTEMENT DÉCORATIF.
- 09 TRAVAUX DE CONSTRUCTION  
RESTAURER LA POUTRE DE BOIS CONSERVÉE SELON LE PROFIL EXISTANT. PRÉPARER ET PEINDRE LA POUTRE - VOIR LES PHOTOS 13, 15 ET 20 DE LA FEUILLE A-01.
- 10 BALCONS 3 ET 6  
TRAVAUX DE DEMOLITION  
EN VUE DE LA RÉALISATION DES INTERVENTIONS SUR LA STRUCTURE DU BALCON, DEMANTÉLER LES PLANCHES DE BOIS VERTICALES DU PORTIQUE SITUÉES DANS L'ÉPAISSEUR DE LA STRUCTURE DU BALCON - VOIR LES PHOTOS 12 ET 19 DE LA FEUILLE A-01. DEMANTÉLER ET CONSERVER LES GOUTTIÈRES POUR LEUR REINSTALLATION.  
TRAVAUX DE CONSTRUCTION  
À LA SUITE DE LA RÉALISATION DES INTERVENTIONS SUR LA STRUCTURE DU BALCON, FOURNIR, PROFILER ET INSTALLER DES PLANCHES DE BOIS VERTICALES DANS L'ÉPAISSEUR DE LA STRUCTURE DU BALCON. AFIN D'ASSURER LA VENTILATION DE LA CAVITÉ, Y PERCER DES OUVERTURES DE 25mm DE DIAMÈTRE ET INSTALLER DES MOUTSIQUAIRES. PRÉPARER ET PEINDRE LES PLANCHES DE BOIS VERTICALES. SCÉLER LES JONCTIONS ENTRE LES PLANCHES DE BOIS ET LES ÉLÉMENTS TRAVERSANTS. REINSTALLER LES GOUTTIÈRES EN ASSURANT LEUR INCLINAISON DANS L'ANGLE DE DRAINAGE.
- 11 BALCON 9  
TRAVAUX DE DEMOLITION  
DEMANTÉLER LE GARDE-CORPS EN ACIER AINSI QUE LE PONTAGE EN PLANCHES DE BOIS EMBOUTEVÉES.  
INTERVENTIONS SUR LA STRUCTURE DU BALCON - CONSULTER LES DOCUMENTS DE STRUCTURE.  
TRAVAUX DE CONSTRUCTION  
FOURNIR ET INSTALLER UN PONTAGE EN PLANCHES DE BOIS NON EMBOUTEVÉES ET PEINTES PUIS UN PONTAGE EN FIBRES DE VERRE - VOIR LE DÉTAIL 3 DE LA FEUILLE A-201. SCÉLER LES JONCTIONS ENTRE LE PONTAGE EN FIBRES DE VERRE ET L'IMMEUBLE. FABRIQUER ET INSTALLER UN GARDE-CORPS EN ACIER PEINT - VOIR LE DÉTAIL 6 DE LA FEUILLE A-100 ET LE DÉTAIL 13 DE LA FEUILLE A-200. PRÉPARER ET PEINDRE LES COMPOSANTES STRUCTURALES EN ACIER APPARENTES. INTERVENTIONS SUR LA STRUCTURE DU BALCON - CONSULTER LES DOCUMENTS DE STRUCTURE.
- 12 TRAVAUX DE CONSTRUCTION  
FABRIQUER ET INSTALLER DES EMBOÏTEMENTS DÉCORATIFS DE BOIS AUX COMPOSANTES STRUCTURALES EN ACIER, SONT LES POUTRES PRINCIPALES LONGITUDINALES ET TRANSVERSALES AINSI QUE LES NEZ - VOIR LE DÉTAIL 3 DE LA FEUILLE A-201. PROFILER LES EXTREMITÉS DES EMBOÏTEMENTS DÉCORATIFS DES POUTRES PRINCIPALES LONGITUDINALES ET DES NEZ SELON LE PROFIL DE LA POUTRE DE BOIS ET DES NEZ DEMANTÉLÉS - VOIR LES PHOTOS 25, 26 ET 27 DE LA FEUILLE A-01. AFIN D'ASSURER LA VENTILATION DE LA CAVITÉ DES EMBOÏTEMENTS DÉCORATIFS, Y PERCER DES OUVERTURES DE 25mm DE DIAMÈTRE ET INSTALLER DES MOUTSIQUAIRES. PRÉPARER ET PEINDRE LES EMBOÏTEMENTS DÉCORATIFS.
- 13 BALCON 10  
TRAVAUX DE DEMOLITION  
DEMANTÉLER LE GARDE-CORPS EN ACIER AINSI QUE LE PONTAGE EN PLANCHES DE BOIS EMBOUTEVÉES.  
AUCUNE INTERVENTION SUR LA STRUCTURE DU BALCON.

**10 BALCON 10 - SUITE**

- 13 TRAVAUX DE CONSTRUCTION  
FOURNIR ET INSTALLER UN PONTAGE EN FIBRES DE VERRE. DIMENSIONNER LE PONTAGE DE FAÇON À CE QU'IL ASSURE L'ÉCOULEMENT DE L'EAU DANS LES GOUTTIÈRES INTÉGRÉES DU BALCON. SCÉLER LES JONCTIONS ENTRE LE PONTAGE ET L'IMMEUBLE. FABRIQUER ET INSTALLER UN GARDE-CORPS EN ACIER PEINT - VOIR LE DÉTAIL 7 DE LA FEUILLE A-100 ET LE DÉTAIL 13 DE LA FEUILLE A-200. AUCUNE INTERVENTION SUR LA STRUCTURE DU BALCON.
- 14 TRAVAUX DE CONSTRUCTION  
AFIN D'ASSURER LA VENTILATION DE LA CAVITÉ SOUS LE PONTAGE EN FIBRES DE VERRE, PERCER DES OUVERTURES DE 25mm DE DIAMÈTRE DANS LES PLANCHES DE BOIS VERTICALES SITUÉES DANS L'ÉPAISSEUR DU BATI EN BOIS DU BALCON ET INSTALLER DES MOUTSIQUAIRES. PRÉPARER ET PEINDRE LES PLANCHES DE BOIS VERTICALES.
- AUTRES  
15 DEMANTÉLER TEMPORAIREMENT ET REINSTALLER L'APPAREIL D'ÉCLAIRAGE EXTÉRIEUR - CONFIRMER L'EMPLACEMENT AU CHANTIER.  
16 À LA SUITE DES INTERVENTIONS DE DEMOLITION SUR LA STRUCTURE DU BALCON, REJOINTOYER LA MAÇONNERIE DE BRÛQUÉS DU MUR EXTÉRIEUR, ET CE, AUX DEUX EXTREMITÉS DE LA POUTRE DE BOIS DEMANTÉLÉE. AU BESOIN, REMPLACER LES ÉLÉMENTS DE MAÇONNERIE ENDOMMAGÉS PAR DES ÉLÉMENTS IDENTIQUES - EN FOURNIR UN ÉCHANTILLON POUR CONTRÔLE.

Plan clé



**NE PAS UTILISER POUR CONSTRUCTION**

6	2024-01-31	APPEL D'OFFRES	G.A.
No	Date	Description	Int.



Client  
**COOPÉRATIVE D'HABITATION DU CHÂTELET**  
5300 À 5308, AVENUE DU PARC  
MONTREAL (QUÉBEC) H2V 4G7

Architecture  
**AFLECK DELARIVA**  
Affleck de la Riv. Architectes  
1450, rue City-Cowbell, suite 230  
Montreal (Québec) H3A 2J6  
Téléphone: (514) 841-0123  
Télécopieur: (514) 841-0774  
Courriel: studio@afleckdelariva.com

Structure  
**COSIGMA**  
Cosigma  
1117, rue Sainte-Catherine Ouest, bureau 502  
Montreal (Québec) H3B 1H9  
Téléphone: (514) 346-3389  
Courriel: info@cosigma.ca

No du projet  
20-17

Norm du projet  
RÉFECTION DES GARDE-CORPS ET DES BALCONS EN COUR AVANT

Titre du dessin  
ÉLÉVATIONS DES AILES NORD ET SUD PROPOSÉES

Echelle  
Dessiné par  
S.G. / C.A. / F.B.

Vérfié par  
G.A. / C.A.

Date  
31 JANVIER 2024

Fichier  
a050\_20-17-chatelet-elevations.dwg

Dessin no.  
**A-051**

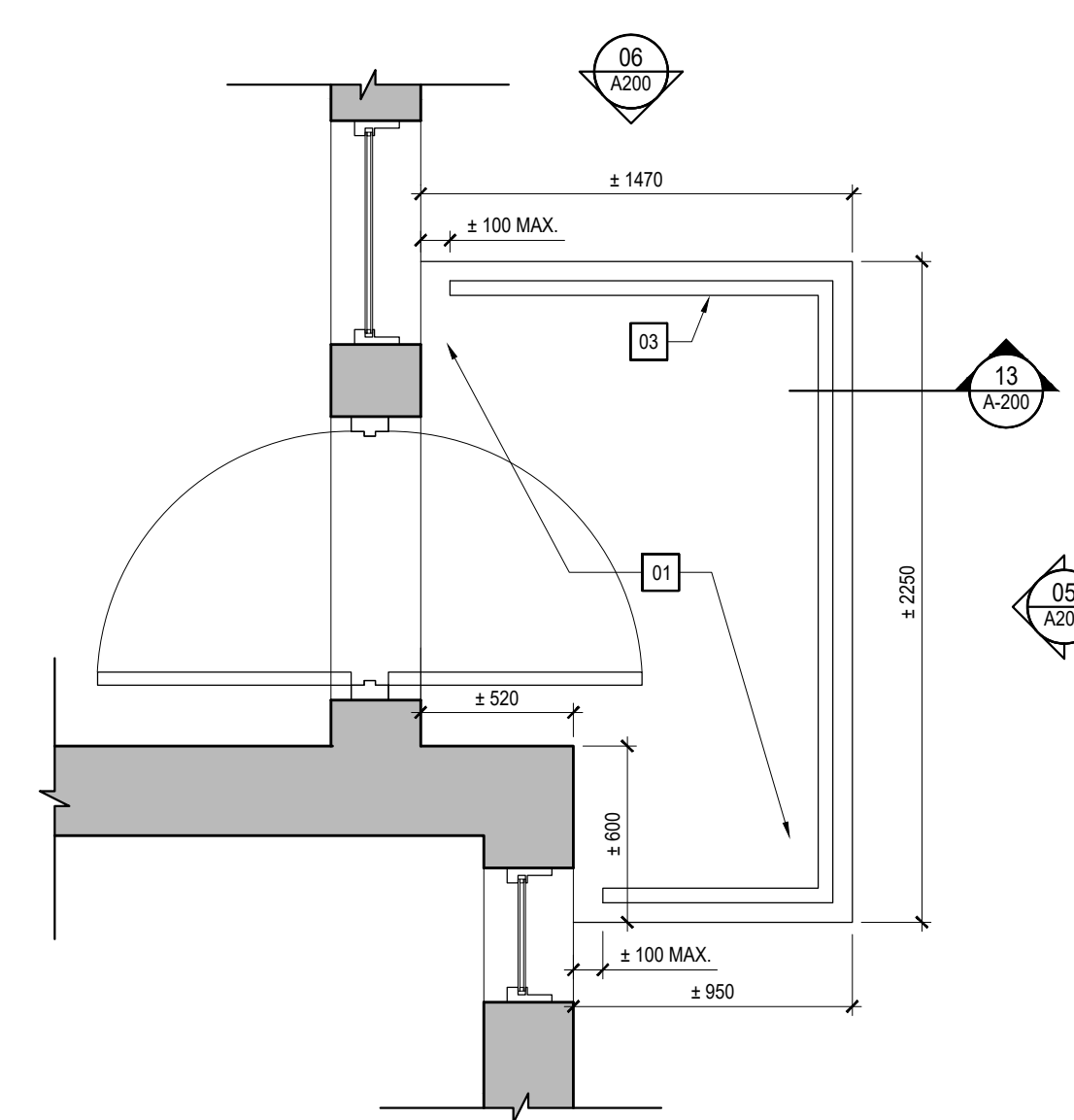


**NOTES GENERALES**

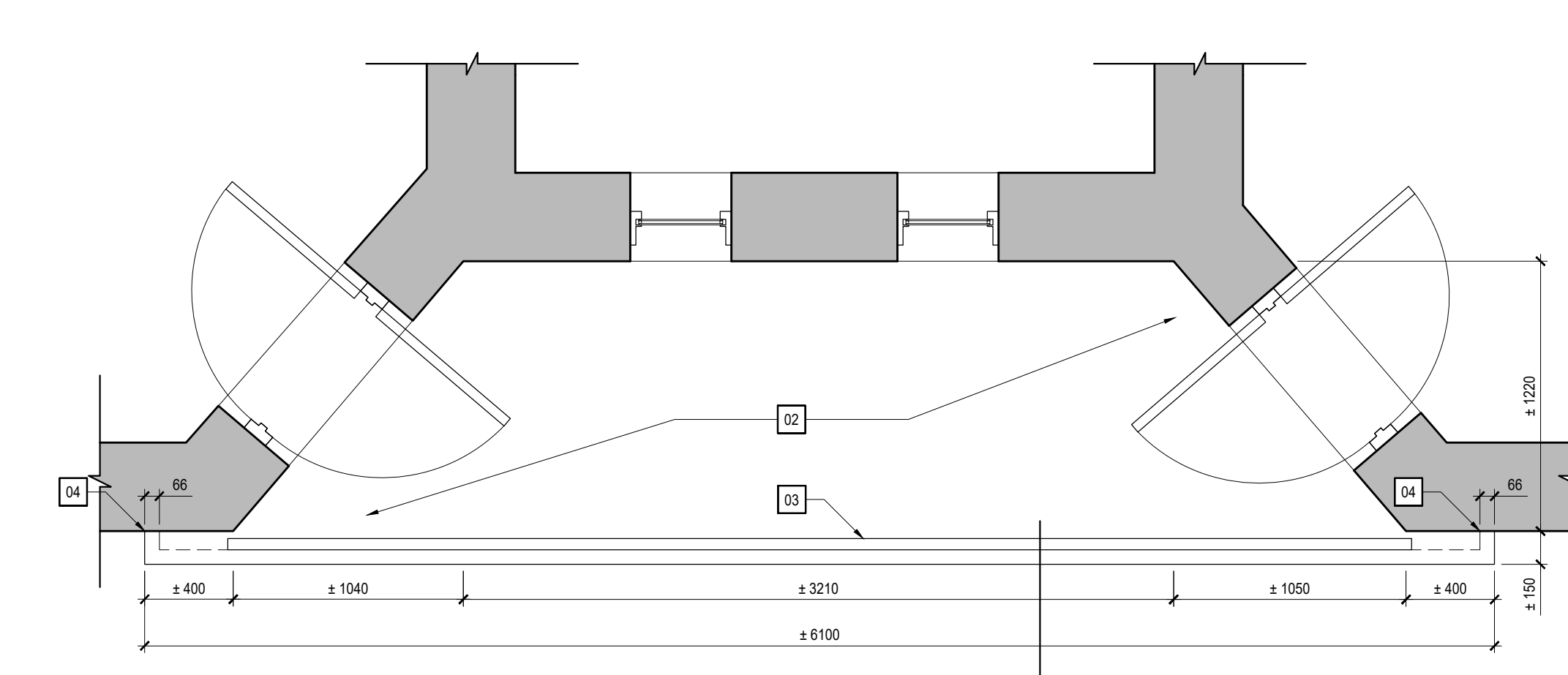
- A DANS LES PLANS DES BALCONS, LES ELEMENTS EN GRIS SONT LES ELEMENTS A CONSERVER. LES AUTRES ELEMENTS SONT LES ELEMENTS A DEMOUIR, A MODIFIER OU A CONSTRUIRE.
- B ASSURER QUE LA STRUCTURE DES BALCONS PRESENTENT UNE INCLINAISON VERS L'EXTERIEUR ET NON PAS VERS L'IMMEUBLE. LE CAS ECHEANT, LA CORRIGER.
- C ASSURER QUE LES BALCONS QUI FONT OFFICE DE TOITURE PRESENTENT UNE ETANCHEITE SOUS-JACENTE. LE CAS ECHEANT, CORRIGER.

**NOTES DE CONSTRUCTION**

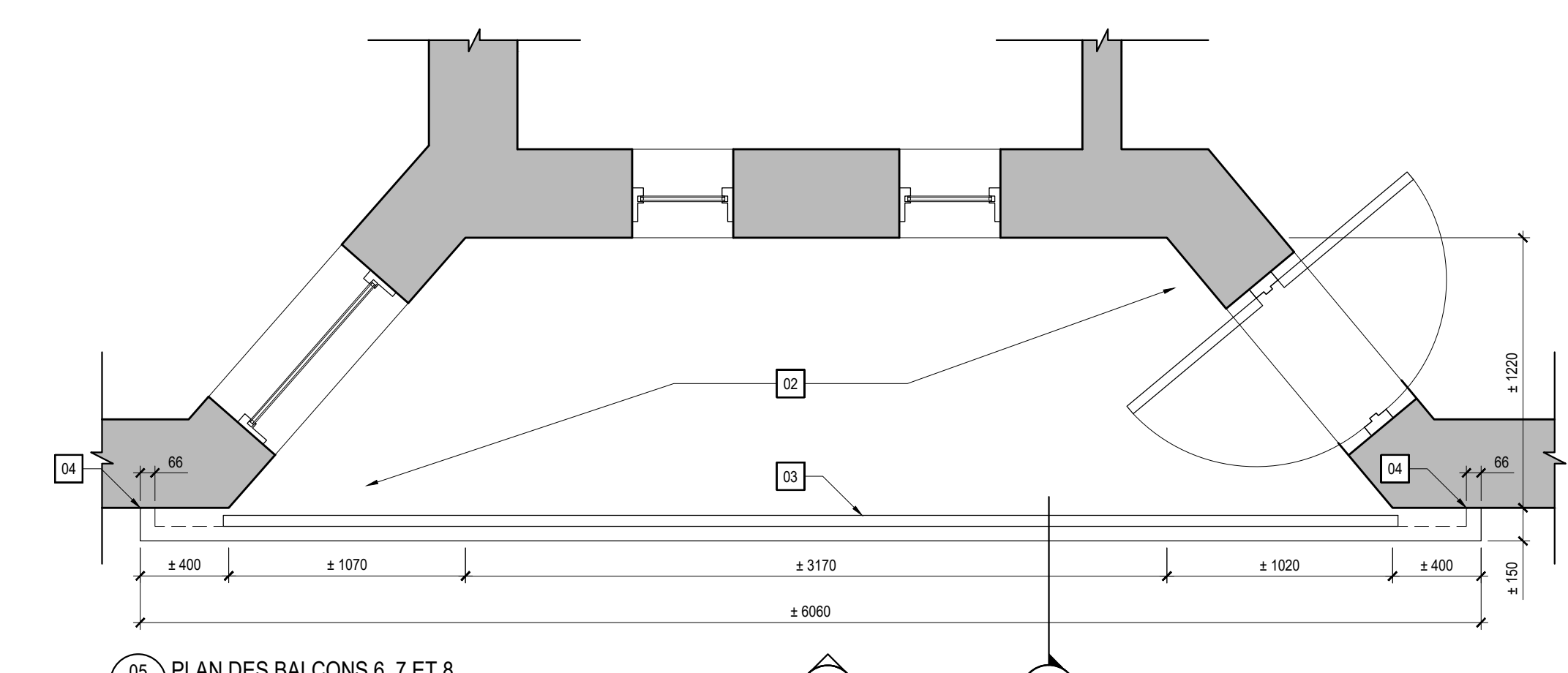
- 01 FOURNIR ET INSTALLER UN PONTAGE EN FIBRES DE VERRE. SCÉLER LES JONCTIONS ENTRE LE PONTAGE ET L'IMMEUBLE. ASSURER UNE CONTINUITÉ DU PROFIL DE LA RIVE DU PONTAGE, ET CE, SUR TOUTES SES SURFACES EXPOSÉES.
- 02 FOURNIR ET INSTALLER UN PONTAGE EN PLANCHES DE BOIS NON EMBOUTEVÉES ET PEINTES. PUIS UN PONTAGE EN FIBRES DE VERRE. SCÉLER LES JONCTIONS ENTRE LE PONTAGE EN FIBRES DE VERRE ET L'IMMEUBLE. ASSURER UNE CONTINUITÉ DU PROFIL DE LA RIVE DU PONTAGE EN FIBRES DE VERRE, ET CE, SUR TOUTES SES SURFACES EXPOSÉES.
- 03 FABRIQUER ET INSTALLER UN GARDE-CORPS EN ACIER PEINT - VOIR LE DETAIL 13 DE LA FEUILLE A-200.
- 04 DIMENSIONNER LE PONTAGE EN FIBRES DE VERRE DE FAÇON À CE QUE LA DISTANCE ENTRE SA RIVE ET L'EXTREMITÉ DE L'EMBOÎTEMENT DÉCORATIF DE BOIS DES COMPOSANTES STRUCTURALES EN ACIER SOIT DE 66mm.
- 05 TRAVAUX DE DEMOLITION EN VUE DE L'EXPLORATION DE LA CONDITION DES COMPOSANTES STRUCTURALES EXISTANTES. INSTALLER LES MESURES DE PROTECTION TEMPORAIRES ET RÉALISER UNE OUVERTURE DE 2 500mm DE LONGUEUR PAR 1 500mm DE LARGEUR AU PLAFOND DU LOGEMENT DU 5308R. PRENDRE EN CONSIDÉRATION QUE LE REVÊTEMENT DE FINITION DU PLAFOND CONSISTE EN UN PLÂTRE CIMENT 13mm SUR LATTES DE BOIS 19mm.
- 06 À LA SUITE DE L'EXPLORATION DE LA CONDITION DES COMPOSANTES STRUCTURALES EXISTANTES ET EN VUE DE LA RÉALISATION DES INTERVENTIONS SUR LA STRUCTURE DU BALCON, AGRANDIR L'OUVERTURE RÉALISÉE AU PLAFOND DU LOGEMENT DU 5308R, JUSQU'AU MUR EXTERIEUR. CONSIDÉRER QUE LES TRAVAUX DOIVENT ÊTRE RÉALISÉS EN CONDITIONS D'AMIANTE.
- 05 TRAVAUX DE CONSTRUCTION À LA SUITE DE LA RÉALISATION DES INTERVENTIONS SUR LA STRUCTURE DU BALCON, RAGREER L'OUVERTURE AU PLAFOND DU LOGEMENT DU 5308R, AU MOYEN DE FOURRURES DE BOIS ET DE PLAQUES DE PLÂTRE D'ÉPAISSEUR RÉDUITE. DIMANTÉLER LES MESURES DE PROTECTION TEMPORAIRES. PRÉPARER ET PEINDRE LES PLAQUES DE PLÂTRE AINSI QUE LES SURFACES ADJACENTES DU PLAFOND DE LA PIÈCE.
- 06 TRAVAUX DE CONSTRUCTION SUR UNE LONGUEUR DE 400mm, APPLIQUER UN ISOLANT DE POLYURETHANE GICLÉ SUR LES SURFACES DES COMPOSANTES STRUCTURALES EXISTANTES.



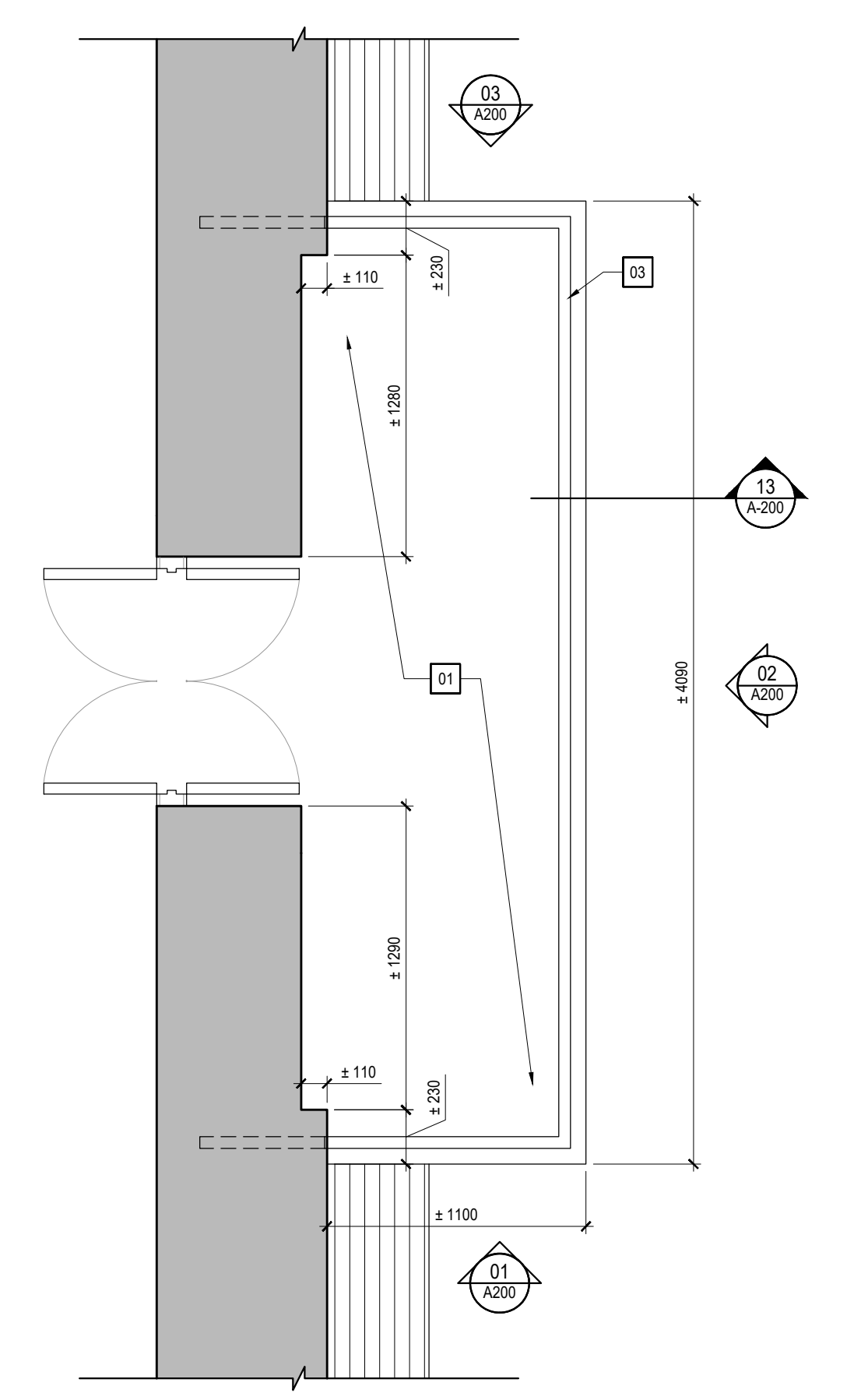
03 PLAN DU BALCON 2  
A-051 1/25



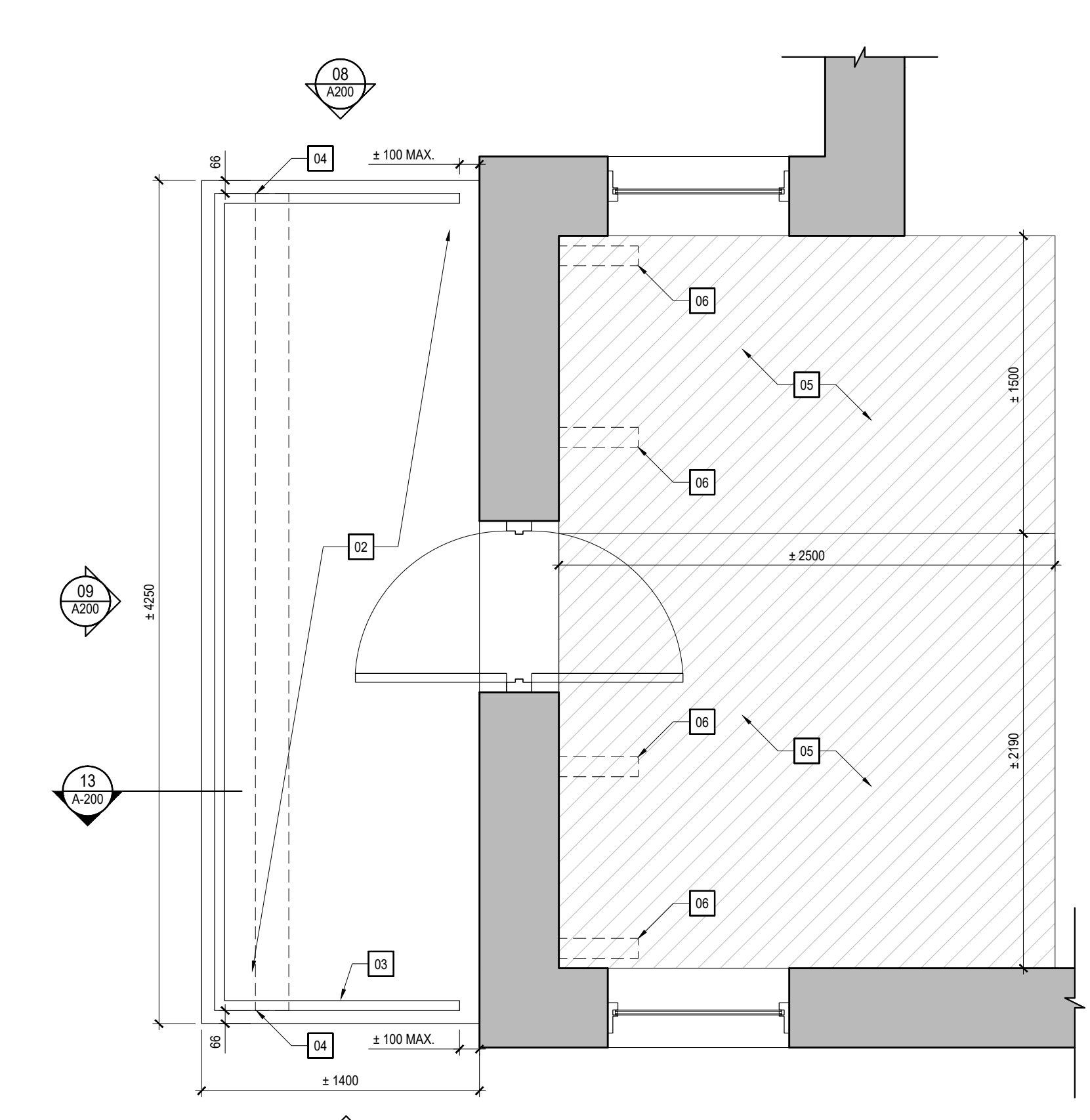
04 PLAN DES BALCONS 3, 4 ET 5  
A-050 1/25



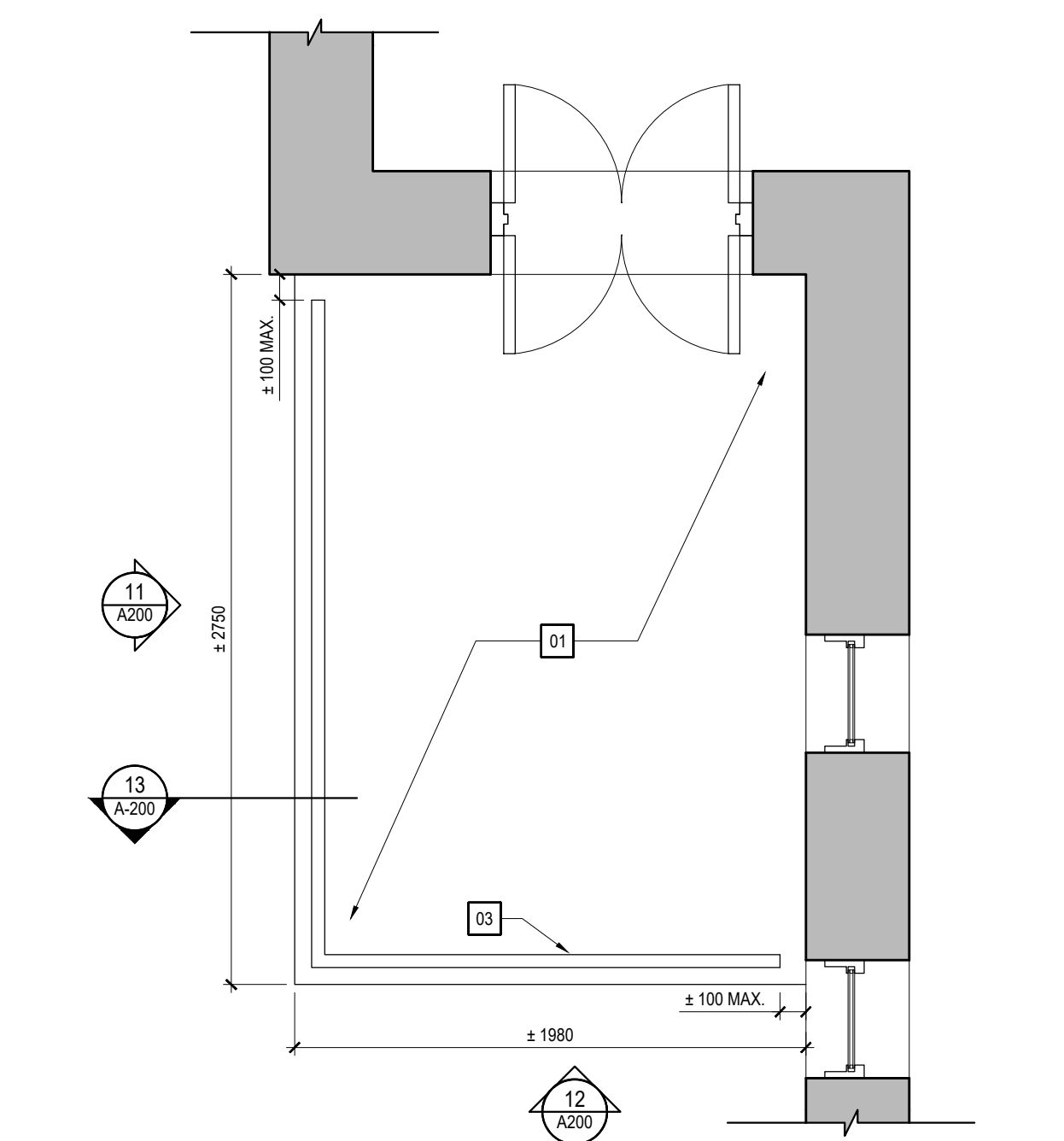
05 PLAN DES BALCONS 6, 7 ET 8  
A-050 1/25



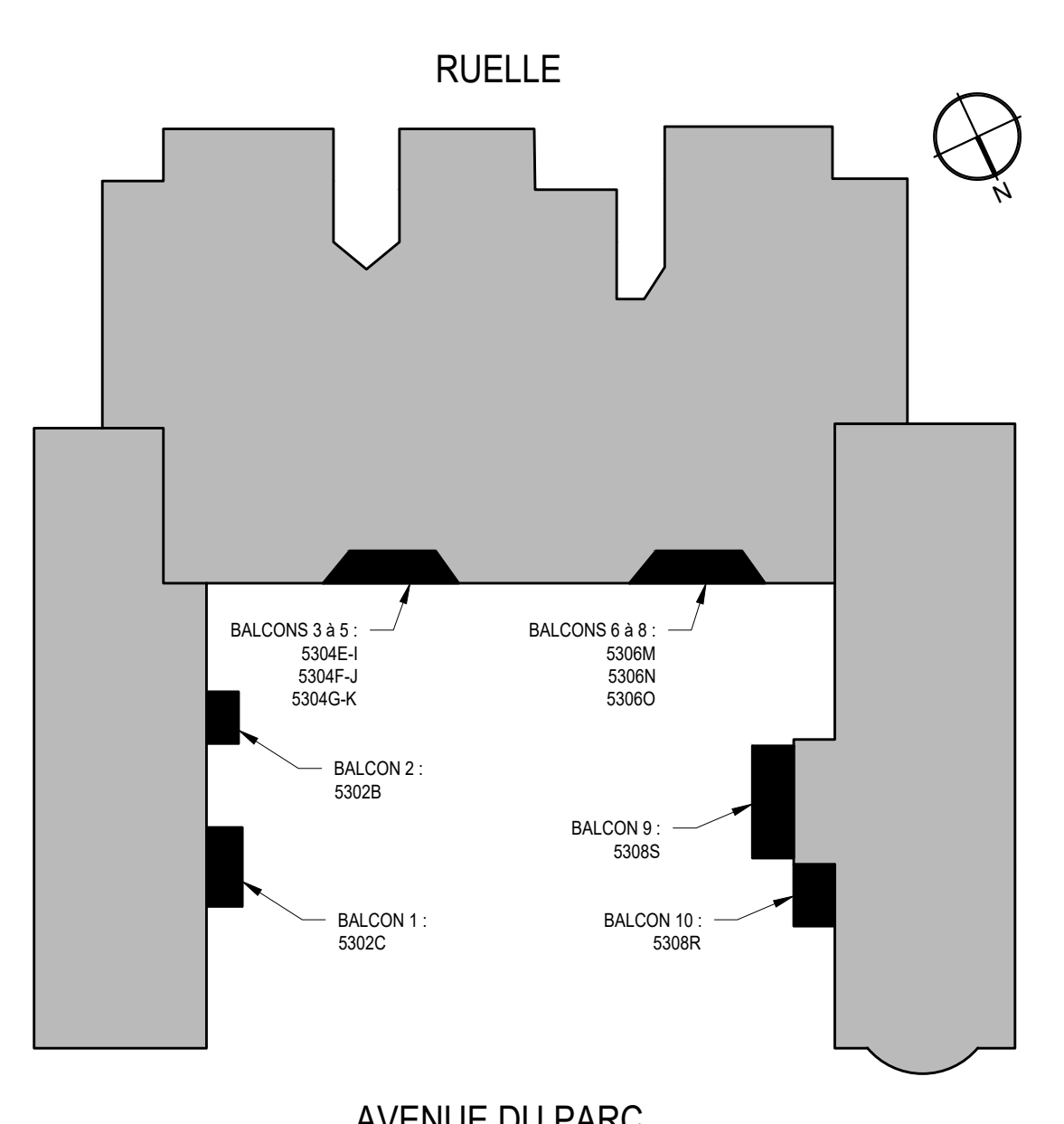
02 PLAN DU BALCON 1  
A-051 1/25



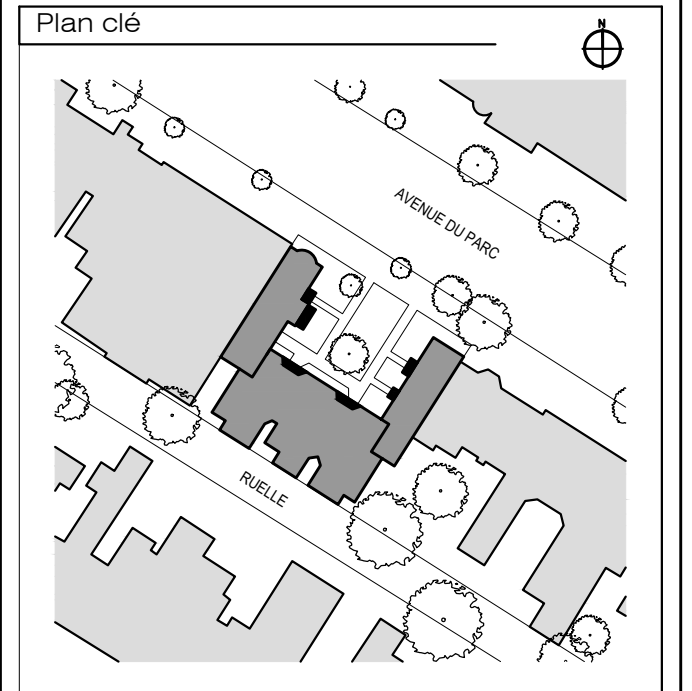
06 PLAN DU BALCON 9  
A-051 1/25



07 PLAN DU BALCON 10  
A-051 1/25



01 PLAN CLÉ  
A-051



NE PAS UTILISER POUR CONSTRUCTION

No	Date	Description	Int.
6	2024-01-31	APPEL D'OFFRES	G.A.

Scéau

Cliant  
**COOPÉRATIVE D'HABITATION DU CHÂTELET**  
 5308 A 5308, AVENUE DU PARC  
 MONTREAL (QUÉBEC) H2V 4G7

Architecture  
**AFLECK DELARIVA**  
 Affleck de la Riv. Architectes  
 1450, rue City-Cowbell, suite 210  
 Montréal (Québec) H3A 2J6  
 Téléphone: (514) 841-0133  
 Télécopieur: (514) 841-0774  
 Courriel: studio@afleckdelariva.com

Structure  
  
 Cosigma  
 1117, rue Sainte-Catherine Ouest, bureau 502  
 Montréal (Québec) H3B 1H9  
 Téléphone: (514) 346-3389  
 Courriel: info@cosigma.co

No du projet  
 20-17

Norm du projet  
 RÉFECTION DES GARDE-CORPS  
 ET DES BALCONS EN COUR  
 AVANT

Titre du dessin  
 PLANS DES BALCONS  
 PROPOSÉS

Echelle

Dessiné par  
 S.G. / C.A. / F.B.

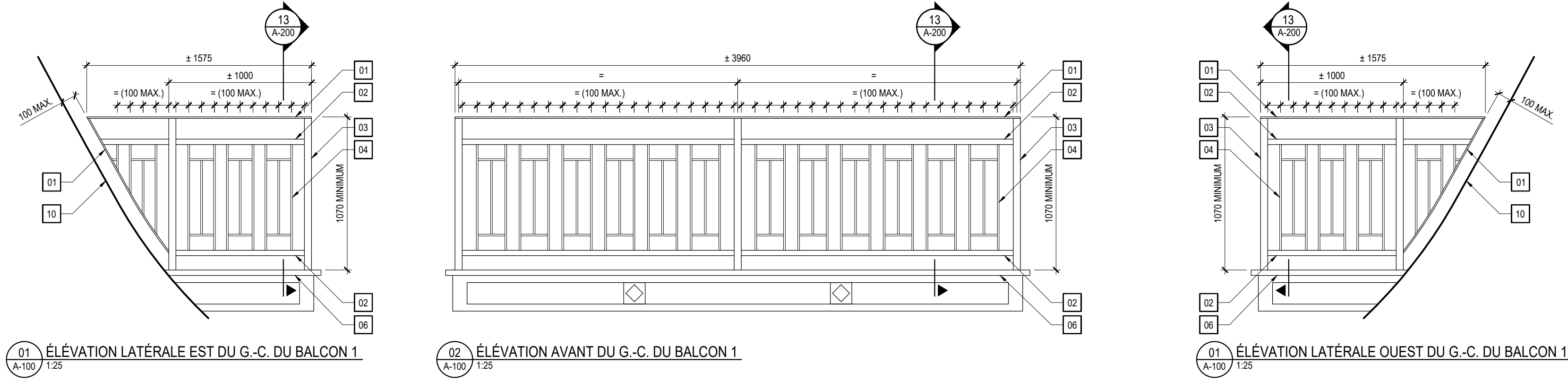
Vérfié par  
 G.A. / C.A.

Date  
 31 JANVIER 2024

Fichier  
 a100\_20-17-chatelet-plans\_balcons.dwg

Dessin no.  
**A-100**

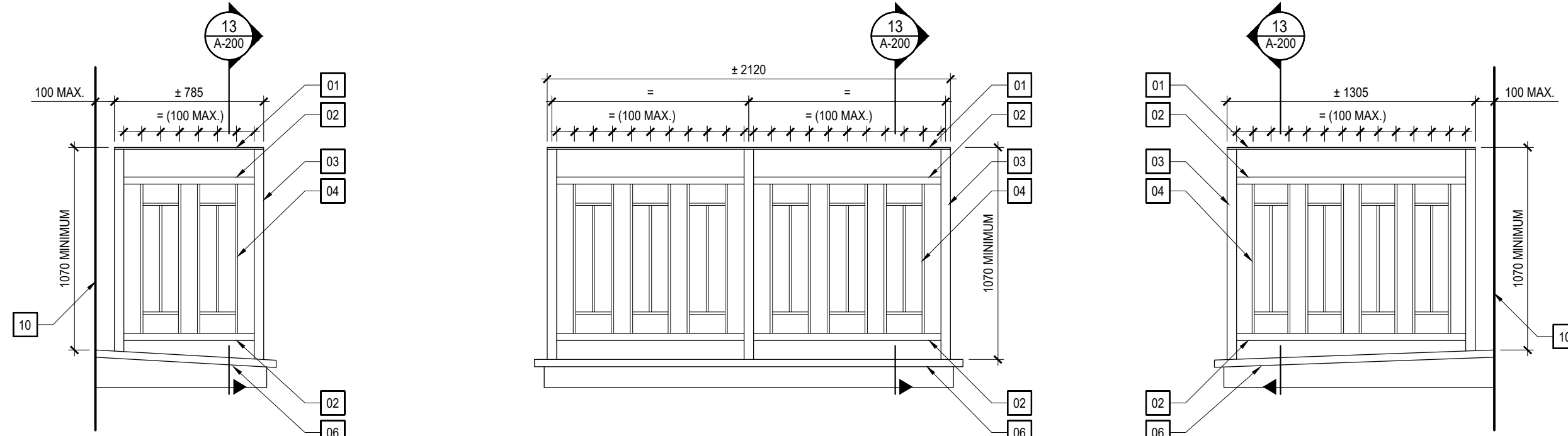




01 ÉLEVATION LATÉRALE EST DU G.-C. DU BALCON 1  
A-100 1/25

02 ÉLEVATION AVANT DU G.-C. DU BALCON 1  
A-100 1/25

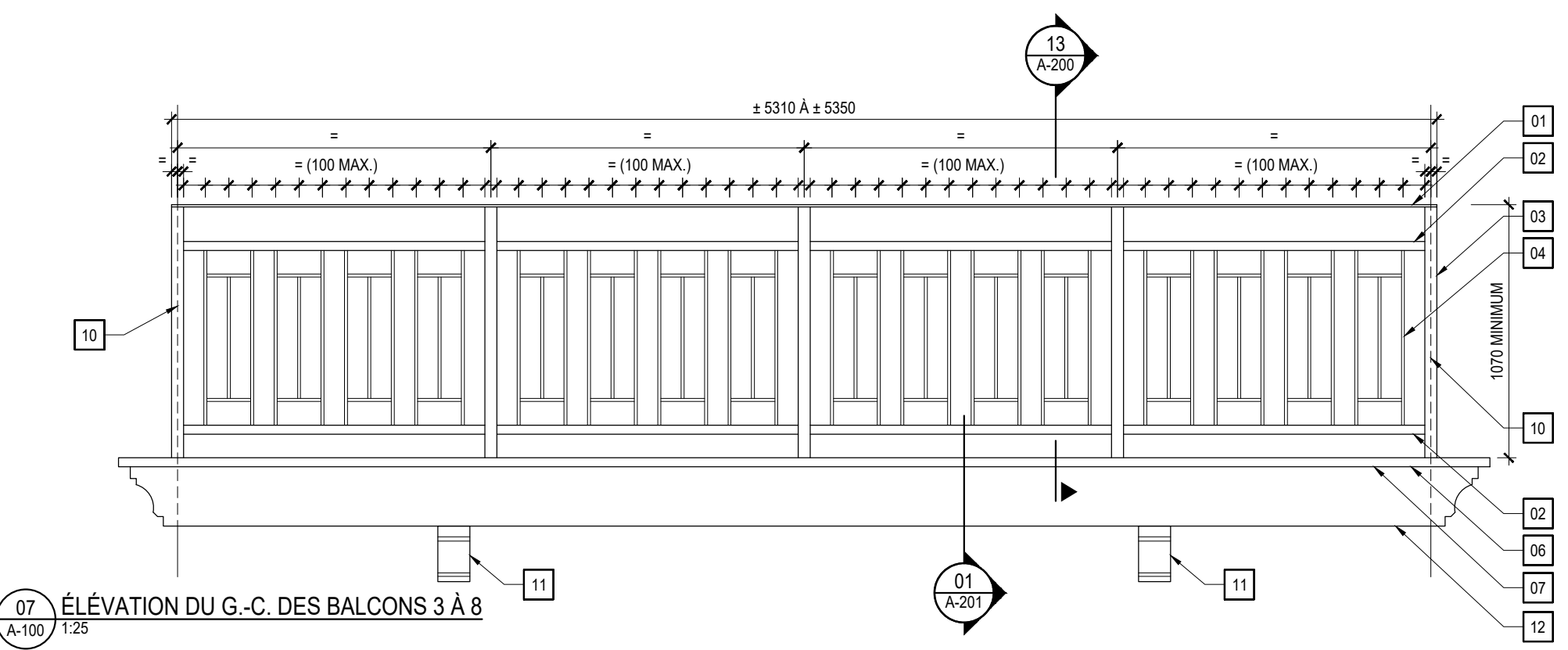
03 ÉLEVATION LATÉRALE OUEST DU G.-C. DU BALCON 1  
A-100 1/25



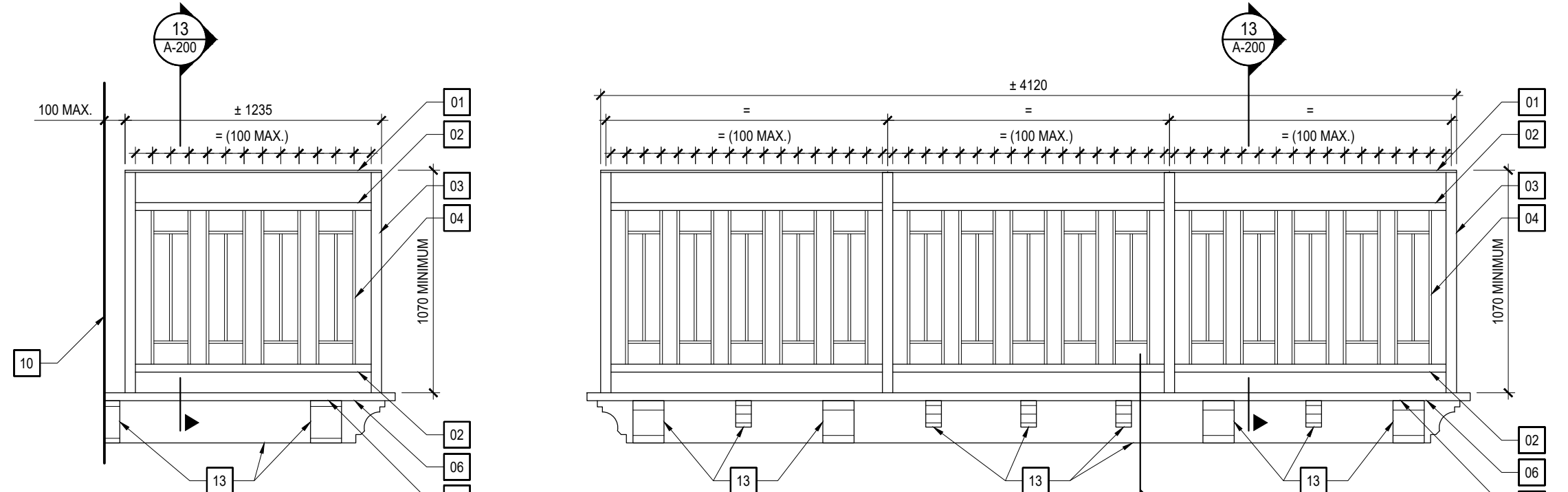
04 ÉLEVATION LATÉRALE EST DU G.-C. DU BALCON 2  
A-100 1/25

05 ÉLEVATION AVANT DU G.-C. DU BALCON 2  
A-100 1/25

06 ÉLEVATION LATÉRALE OUEST DU G.-C. DU BALCON 2  
A-100 1/25



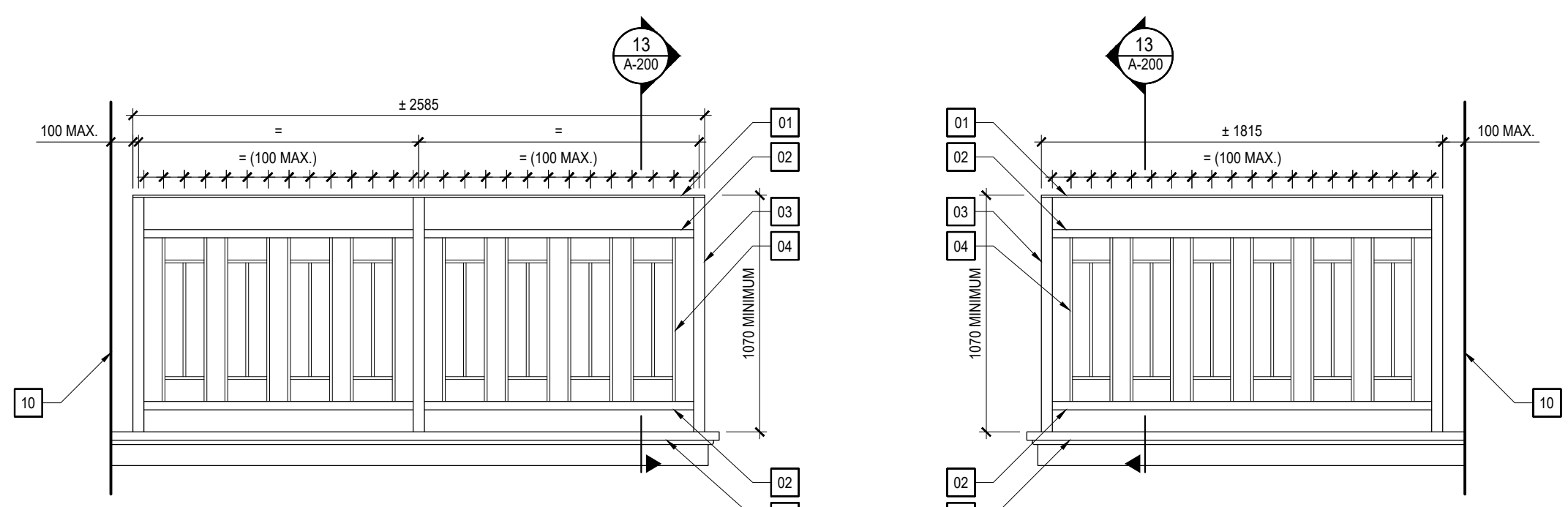
07 ÉLEVATION DU G.-C. DES BALCONS 3 À 8  
A-100 1/25



08 ÉLEVATION LATÉRALE OUEST DU G.-C. DU BALCON 9  
A-100 1/25

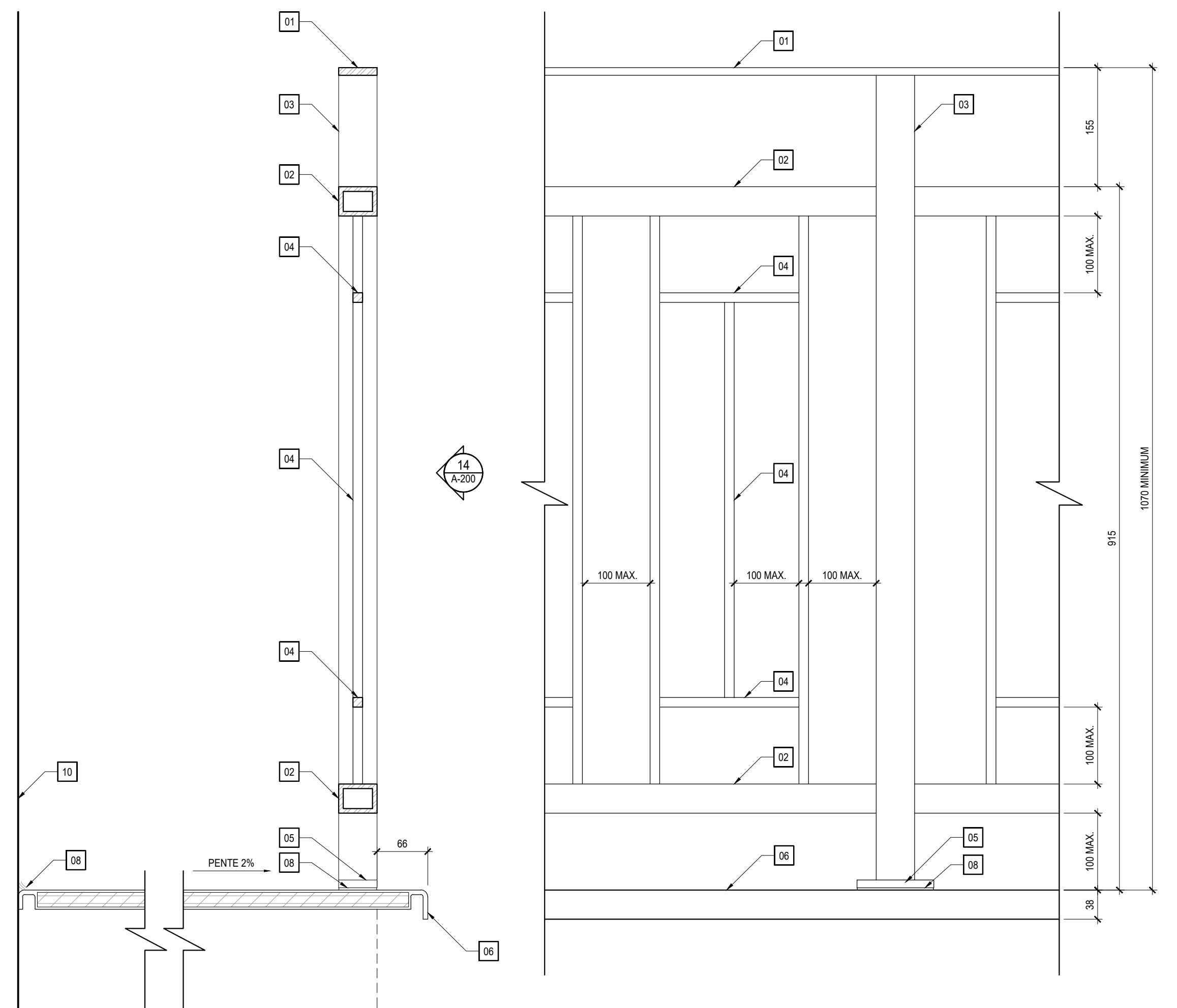
09 ÉLEVATION AVANT DU G.-C. DU BALCON 9  
A-100 1/25

10 ÉLEVATION LATÉRALE EST DU G.-C. DU BALCON 9  
A-100 1/25



11 ÉLEVATION AVANT DU G.-C. DU BALCON 10  
A-100 1/25

12 ÉLEVATION LATÉRALE EST DU G.-C. DU BALCON 10  
A-100 1/25



13 DÉTAIL TIPIQUE DU GARDE-CORPS ET DES PONTAGES  
A-050 1/5

14 ÉLEVATION TIPIQUE DU GARDE-CORPS ET DES PONTAGES  
A-200 1/5

**NOTES GENERALES**

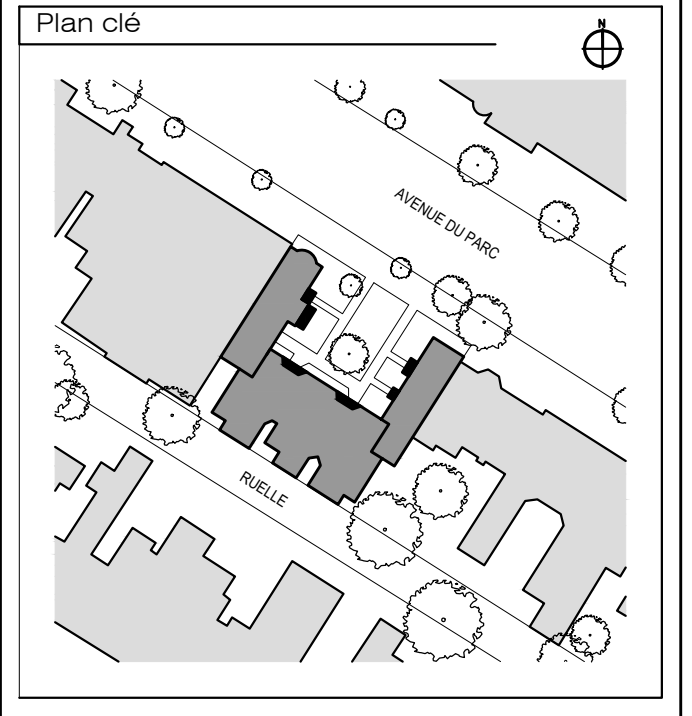
- A DANS LES DETAIS, LES ELEMENTS EN GRIS SONT LES ELEMENTS A CONSERVER, LES AUTRES ELEMENTS SONT LES ELEMENTS A DEMOUIR, A MODIFIER OU A CONSTRUIRE.
- B ASSURER QUE LA STRUCTURE DES BALCONS PRESENTENT UNE INCLINAISON VERS L'EXTERIEUR ET NON PAS VERS L'IMMEUBLE. LE CAS ECHEANT, LA CORRIGER.

**LEGENDE DES COMPOSANTES**

- 01 BARRE D'ACIER GALVANISE PEINTE EN USINE DE 50mm X 10mm D'EPaisseur TYP.
- 02 TRAVERSE HORIZONTALE : PROFILES HSS EN ACIER GALVANISE PEINT EN USINE DE 50mm X 38mm TYP.
- 03 POTEAU : PROFILES HSS EN ACIER GALVANISE PEINT EN USINE DE 50mm X 50mm TYP.
- 04 BARROTIN : BARRE D'ACIER GALVANISE CARREE PEINTE EN USINE DE 13mm X 13mm TYP OU PROFILES HSS EN ACIER PEINT EN USINE DE 13mm X 13mm TYP. LE BARROTIN DOIT ASSURER LA RESISTANCES DES GARDE-CORPS AUX SURCHARGES VERTICALES ET HORIZONTALES.
- 05 SUPPORT : PLAQUE EN ACIER GALVANISE PEINT EN USINE DE 100mm X 50mm X 10mm D'EPaisseur TYP. ANCRÉE A LA STRUCTURE DU BALCON.
- 06 PONTAGE EN FIBRES DE VERRE 23mm. PROFILER LE PONTAGE EN FIBRES DE VERRE SELON LE PROFIL DES COMPOSANTES STRUCTURALES LE TRAVERSANT.
- 07 PONTAGE EN PLANCHES DE BOIS NON EMBOUTEVETES ET PEINTES 19mm. ESSENCE : PIN. ESPACEMENT DES PLANCHES : 6mm. INSTALLER LES PLANCHES DE BOIS SELON L'ORIENTATION DU PONTAGE EN PLANCHES DE BOIS EMBOUTEVETES DEMANTELE : VOIR LES PHOTOS 13, 14, 20, 22, 25, 26 ET 27 DE LA FEUILLE A-001.
- 08 CORDON DE MASTIC DE COULEUR QUI S'AGENCE AU PONTAGE EN FIBRES DE VERRE.
- 09 CORDON DE MASTIC TRANSLUCIDE.
- 10 FACE DU MUR EXTERIEUR OU DE LA TOITURE.
- 11 POUTRE DE BOIS CONSERVEE, RESTAUREE ET PEINTE.
- 12 EMBOITEMENT DECORATIF CONSTITUE DE MONTANTS DE BOIS ET DE PLANCHES DE BOIS PEINTES 19mm. ESSENCE : PIN. PROFILER LES EXTREMITES DE L'EMBOITEMENT DECORATIF SELON LE PROFIL DE LA POUTRE DE BOIS DEMANTELEE : VOIR LES PHOTOS 15, 21 ET 23 DE LA FEUILLE A-001.
- 13 EMBOITEMENT DECORATIF CONSTITUE DE MONTANTS DE BOIS ET DE PLANCHES DE BOIS PEINTES 19mm. ESSENCE : PIN. PROFILER LES EXTREMITES DE L'EMBOITEMENT DECORATIF SELON LE PROFIL DE LA POUTRE DE BOIS ET DES NEZ DEMANTELES : VOIR LES PHOTOS 25, 26 ET 27 DE LA FEUILLE A-001.
- 14 COMPOSANTE STRUCTURALE : CONSULTER LES DOCUMENTS DE STRUCTURE.

**LISTE DES PRODUITS**

- LES PRODUITS LISTES CI-BAS PEUVENT AUSSI ETRE DES PRODUITS SUBSTITUTS JUGES EQUIVALENTS, DANS TOUS LES CAS, FOURNIR LES FICHES TECHNIQUES POUR CONTROLE PAR LE PROFESSIONNEL. INSTALLER TOUS LES PRODUITS SELON LES RECOMMANDATIONS DU MANUFACTURIER.
- A MEMBRANE D'IMPERMEABILISATION, ENTRE AUTRES UTILISEE COMME BRIS CAPILLAIRE ENTRE DES ELEMENTS : BLUESKIN SA DE HENRY.
  - B APPRET DE LA MEMBRANE D'IMPERMEABILISATION : AQUATAC DE HENRY.
  - C MASTIC DE SCELLEMENT : SPECTREM 1 DE TREMCO.
  - D ISOLANT DE POLYURETHANE GICLE : AIRMETIC SOYA DE DEMILEC.



No	Date	Description	Int.
6	2024-01-31	APPEL D'OFFRES	G.A.



Client  
**COOPÉRATIVE D'HABITATION DU CHÂTELET**  
5300 A 5308, AVENUE DU PARC  
MONTREAL (QUÉBEC) H2V 4G7

Architecture  
**AFLECK DELARIVA**  
Affleck de la Riv. Architectes  
1450, rue City-Centre, suite 210  
Montréal (Québec) H3A 2J4  
Téléphone: (514) 841-0133  
Télécopieur: (514) 841-9774  
Courriel: studio@afleckdelariva.com

Structure  
**COSIGMA**  
Cosigno  
1117, rue Sainte-Catherine Ouest, bureau 502  
Montréal (Québec) H3B 1H9  
Téléphone: (514) 346-3800  
Courriel: info@cosigma.co

No du projet  
20-17

Norm du projet  
RÉFECTION DES GARDE-CORPS ET DES BALCONS EN COUR AVANT

Titre du dessin  
ÉLEVATIONS ET DÉTAILS DES GARDE-CORPS ET DES PONTAGES PROPOSÉS

Echelle

Dessiné par  
S.G. / C.A. / F.B.

Vérifié par  
G.A. / C.A.

Date  
31 JANVIER 2024

Fichier  
a100\_20-17-chatelet-plans\_balcons.dwg

Dessin no.  
**A-200**



### NOTES GENERALES

- A DANS LES DETAILS, LES ELEMENTS EN GRIS SONT LES ELEMENTS A CONSERVER. LES AUTRES ELEMENTS SONT LES ELEMENTS A DEMOUIR, A MODIFIER OU A CONSTRUIRE.
- B ASSURER QUE LA STRUCTURE DES BALCONS PRESENTENT UNE INCLINAISON VERS L'EXTERIEUR ET NON PAS VERS L'IMMEUBLE. LE CAS ECHEANT, LA CORRIGER.

### LEGENDE DES COMPOSANTES

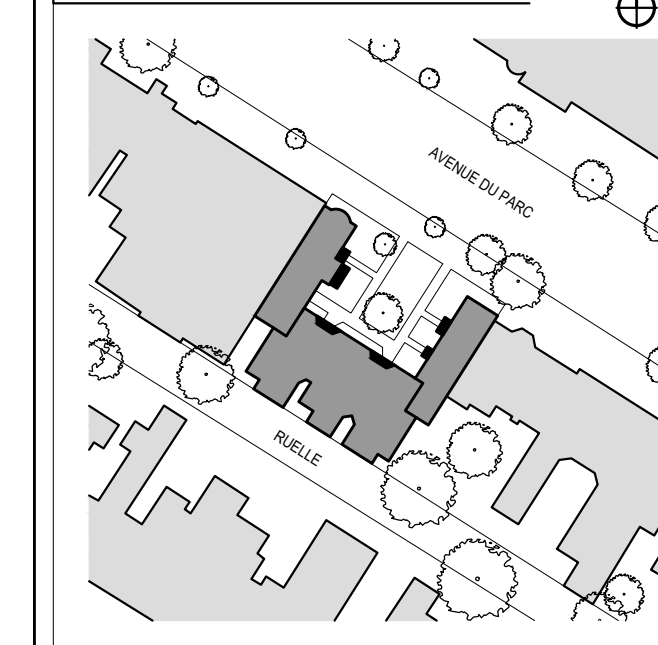
- 01 BARRE D'ACIER GALVANISE PEINTE EN USINE DE 50mm X 10mm D'EPaisseur TYP.
- 02 TRAVERSE HORIZONTALE : PROFILE HSS EN ACIER GALVANISE PEINT EN USINE DE 50mm X 38mm TYP.
- 03 POTEAU : PROFILE HSS EN ACIER GALVANISE PEINT EN USINE DE 50mm X 50mm TYP.
- 04 BARROTIN : BARRE D'ACIER GALVANISE CARREE PEINTE EN USINE DE 13mm X 13mm TYP OU PROFILE HSS EN ACIER PEINT EN USINE DE 13mm X 13mm TYP. LE BARROTIN DOIT ASSURER LA RESISTANCE DES GARDE-CORPS AUX SURCHARGES VERTICALES ET HORIZONTALES.
- 05 SUPPORT : PLAQUE EN ACIER GALVANISE PEINT EN USINE DE 100mm X 50mm X 10mm D'EPaisseur TYP. ANCRÉE A LA STRUCTURE DU BALCON.
- 06 PONTAGE EN FIBRES DE VERRE 23mm. PROFILER LE PONTAGE EN FIBRES DE VERRE SELON LE PROFIL DES COMPOSANTES STRUCTURALES ET TRAVERSANT.
- 07 PONTAGE EN PLANCHES DE BOIS NON EMBOUTEES ET PEINTES 19mm. ESSENCE : PIN. ESPACEMENT DES PLANCHES : 6mm. INSTALLER LES PLANCHES DE BOIS SELON L'ORIENTATION DU PONTAGE EN PLANCHES DE BOIS EMBOUTEES DEMANTELE : VOIR LES PHOTOS 13, 14, 20, 22, 25, 26 ET 27 DE LA FEUILLE A-001.
- 08 CORDON DE MASTIC DE COULEUR QUI S'AGENCE AU PONTAGE EN FIBRES DE VERRE.
- 09 CORDON DE MASTIC TRANSLUCIDE.
- 10 FACE DU MUR EXTERIEUR OU DE LA TOITURE.
- 11 POUTRE DE BOIS CONSERVEE, RESTAUREE ET PEINTE.
- 12 EMBOITEMENT DECORATIF CONSTITUE DE MONTANTS DE BOIS ET DE PLANCHES DE BOIS PEINTES 19mm. ESSENCE : PIN. PROFILER LES EXTREMITES DE L'EMBOITEMENT DECORATIF SELON LE PROFIL DE LA POUTRE DE BOIS DEMANTELEE : VOIR LES PHOTOS 15, 21 ET 23 DE LA FEUILLE A-001.
- 13 EMBOITEMENT DECORATIF CONSTITUE DE MONTANTS DE BOIS ET DE PLANCHES DE BOIS PEINTES 19mm. ESSENCE : PIN. PROFILER LES EXTREMITES DE L'EMBOITEMENT DECORATIF SELON LE PROFIL DE LA POUTRE DE BOIS ET DES NEZ DEMANTELES : VOIR LES PHOTOS 25, 26 ET 27 DE LA FEUILLE A-001.
- 14 COMPOSANTE STRUCTURALE : CONSULTER LES DOCUMENTS DE STRUCTURE.

### LISTE DES PRODUITS

LES PRODUITS LISTES CI-BAS PEUVENT AUSSI ETRE DES PRODUITS SUBSTITUES JUGES EQUIVALENTS. DANS TOUS LES CAS, FOURNIR LES FICHES TECHNIQUES POUR CONTROLE PAR LE PROFESSIONNEL. INSTALLER TOUS LES PRODUITS SELON LES RECOMMANDATIONS DU MANUFACTURIER.

- A MEMBRANE D'IMPERMEABILISATION, ENTRE AUTRES UTILISEE COMME BRIS CAPILLAIRE ENTRE DES ELEMENTS : BLUESKIN SA DE HENRY.
- B APPRET DE LA MEMBRANE D'IMPERMEABILISATION : AQUATAC DE HENRY.
- C MASTIC DE SCELEMENT : SPECTREM 1 DE TREMCO.
- D ISOLANT DE POLYURETHANE GICLE : AIRMETIC SOYA DE DEMILEC.

Plan clé



**NE PAS UTILISER  
POUR  
CONSTRUCTION**

No	Date	Description	Int.
6	2024-01-31	APPEL D'OFFRES	G.A.

Scéau



Client

**COOPÉRATIVE D'HABITATION DU CHÂTELET**  
5300 A 5308, AVENUE DU PARC  
MONTREAL (QUÉBEC) H2V 4G7

Architecture

**AFFLECK DELARIVA**  
Affleck de l'ivo. Architectes  
1450, rue City-Council, suite 210  
Montréal (Québec) H3A 2J6  
Téléphone: (514) 841-0133  
Télécopieur: (514) 841-0774  
Courriel: studio@affleckdelariva.com

Structure

**COSIGMA**  
Cosigma  
1117, rue Sainte-Catherine Ouest, bureau 502  
Montréal (Québec) H3B 1H9  
Téléphone: (514) 346-3389  
Courriel: info@cosigma.co

No du projet

20-17

Norm du projet

RÉFECTION DES GARDE-CORPS  
ET DES BALCONS EN COUR  
AVANT

Titre du dessin

DÉTAILS DES PONTAGES  
ET DE MENUISERIE  
PROPOSÉS

Échelle

Dessiné par

S.G. / C.A. / F.B.

Vérifié par

G.A. / C.A.

Date

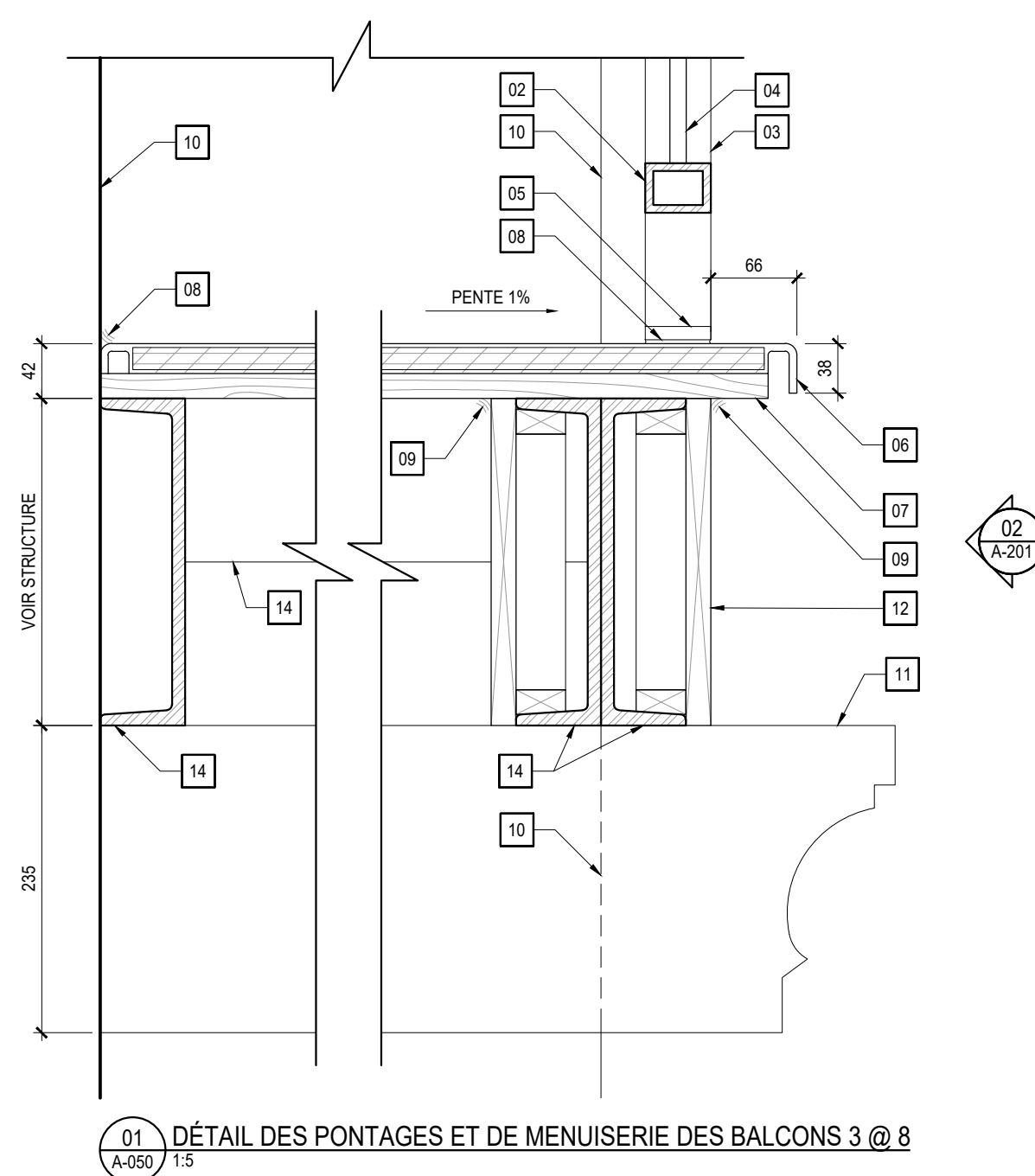
31 JANVIER 2024

Fichier

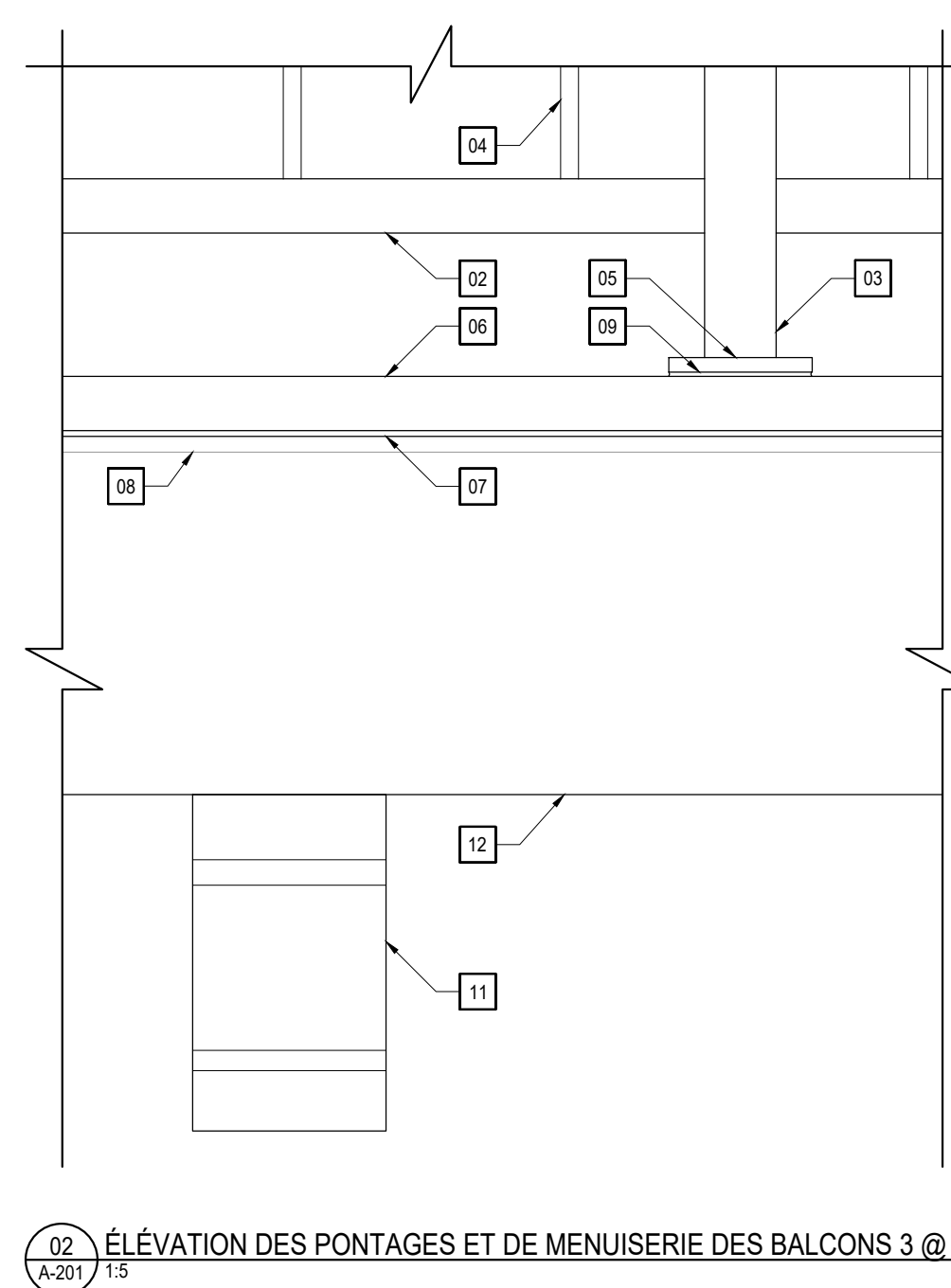
a100\_20-17-chatelet-plans\_balcons.dwg

Dessin no.

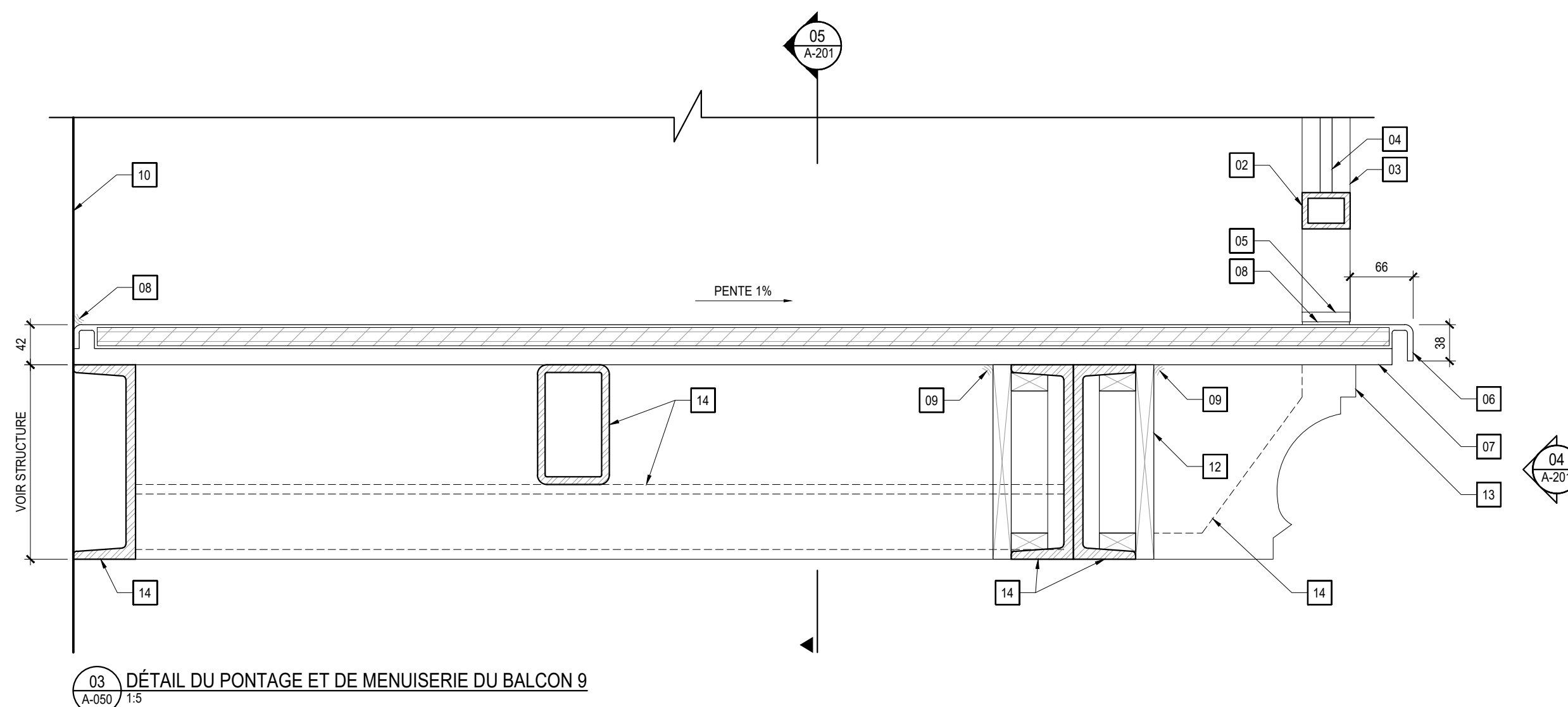
**A-201**



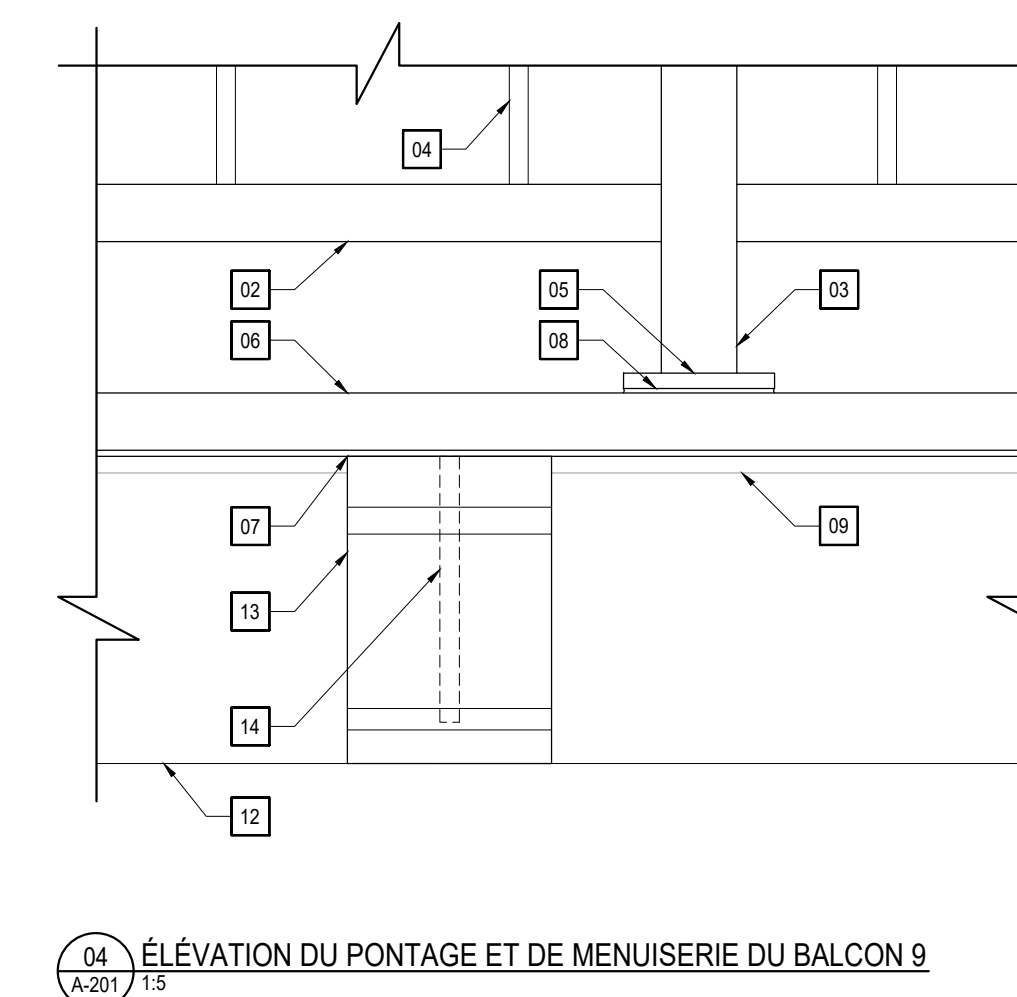
01 DÉTAIL DES PONTAGES ET DE MENUISERIE DES BALCONS 3 @ 8  
A-050 1/5



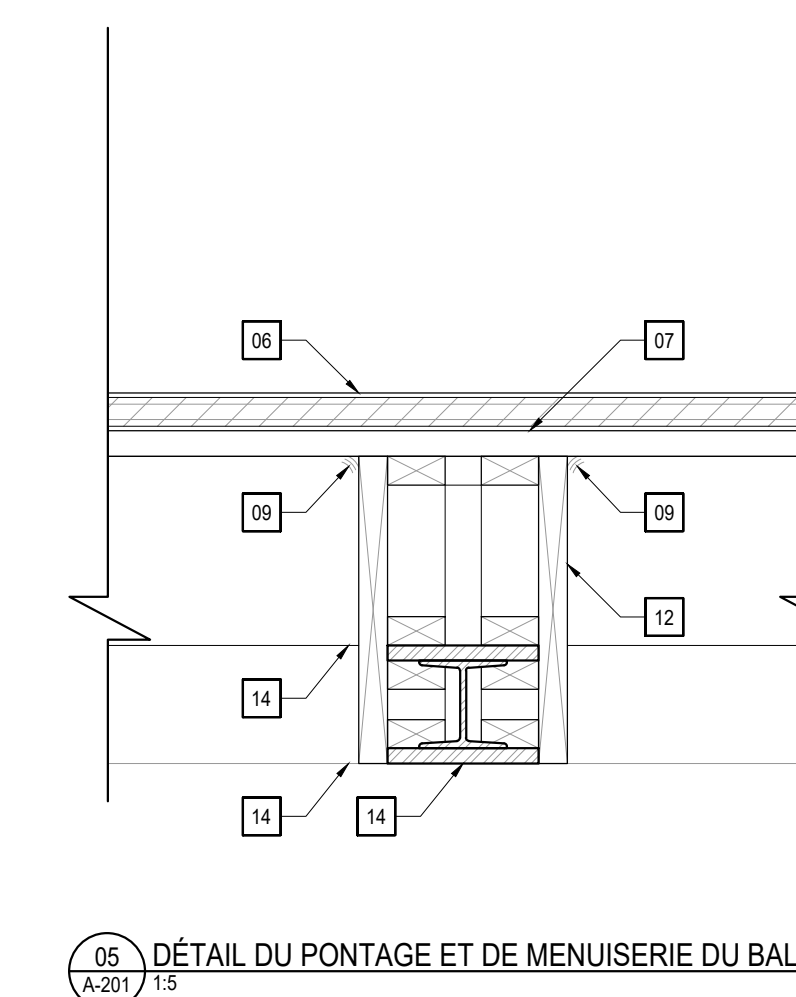
02 ÉLÉVATION DES PONTAGES ET DE MENUISERIE DES BALCONS 3 @ 8  
A-201 1/5



03 DÉTAIL DU PONTAGE ET DE MENUISERIE DU BALCON 9  
A-050 1/5



04 ÉLÉVATION DU PONTAGE ET DE MENUISERIE DU BALCON 9  
A-201 1/5



05 DÉTAIL DU PONTAGE ET DE MENUISERIE DU BALCON 9  
A-201 1/5